

# Rittal – The System.

Faster – better – everywhere.



## TS 8800.300

### Profilo adattatore

Stato: 7/12/2025 (Fonte: [rittal.com/it-it](http://rittal.com/it-it))

ENCLOSURES

POWER DISTRIBUTION

CLIMATE CONTROL

IT INFRASTRUCTURE

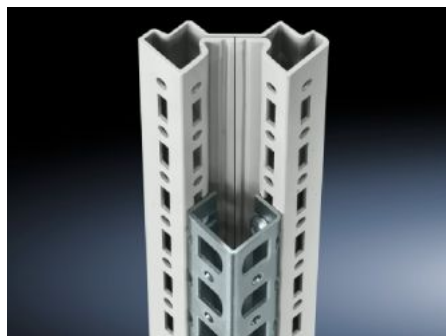
SOFTWARE & SERVICES

FRIEDHELM LOH GROUP



# TS 8800.300 - Profilo adattatore per modularità con il sistema PS

Da installare nei profilati verticali TS per creare la compatibilità con: profilati di montaggio PS, chassis di montaggio PS, sistema a chassis PS.



## Caratteristiche

Codice prodotto	TS 8800.300
Descrizione prodotto	Per creare la compatibilità con: profilato di montaggio PS 23 x 23 mm
Materiale	Lamiera d'acciaio
Superficie	Zincato
Parti incluse nella fornitura	Viti di fissaggio
Possibili installazioni	Sul profilo verticale dell'armadio TS, VX SE Sul profilo orizzontale dell'armadio VX SE parte superiore, in larghezza
Adatti per	Tipo di contenitore: TS Altezza: = 2.000 mm
Confezione	4 pz.
Peso netto	4.052
Peso lordo	4.252
Codice tariffa doganale	73269098
EAN	4028177212657
ETIM 9	EC002625

# Caratteristiche

---

ECLASS 8.0

27189234