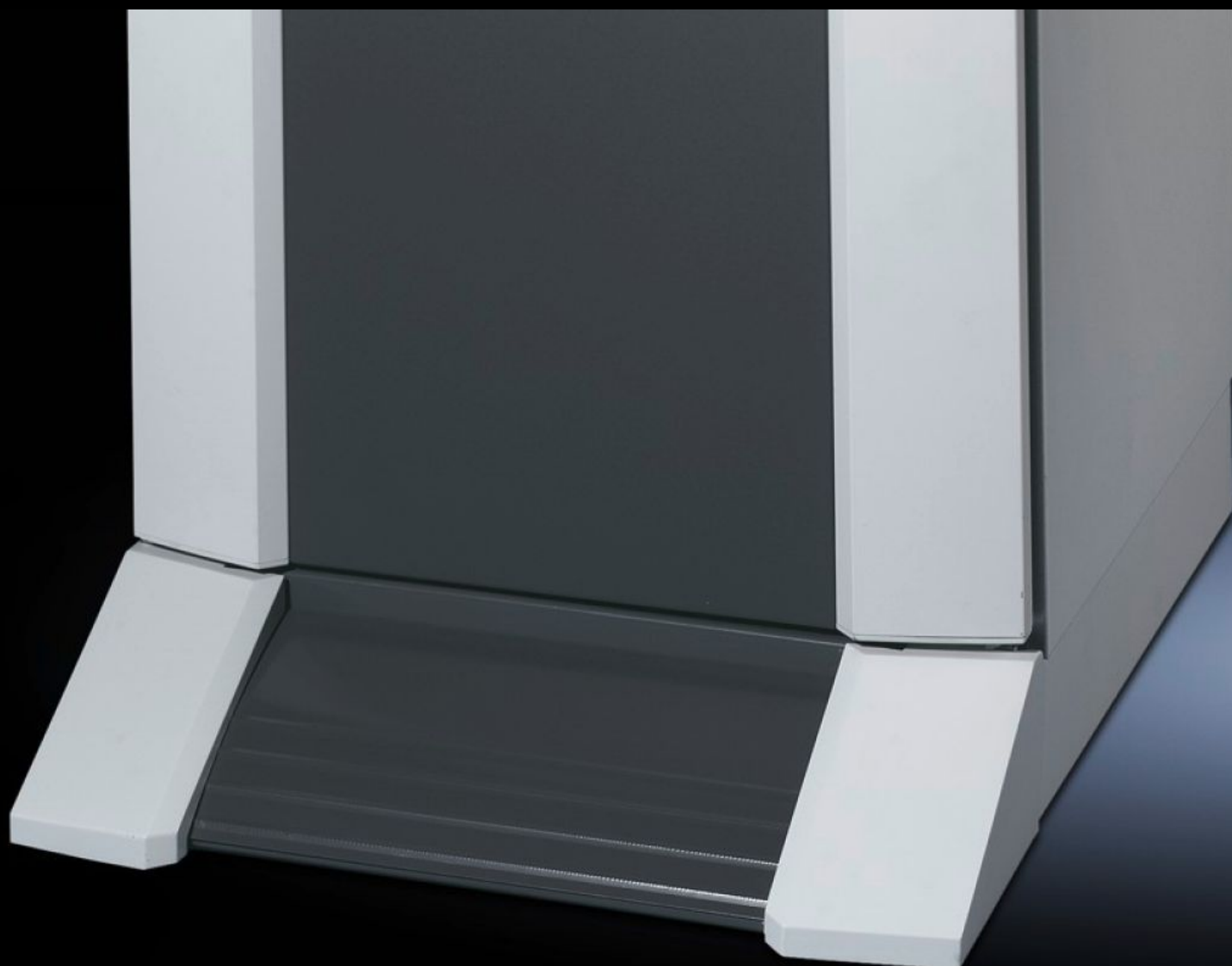


# Rittal – The System.

Faster – better – everywhere.



## PC 8800.920

# Zoccolo di design con appoggio per i piedi

Stato: 21/04/2026 (Fonte: [rittal.com/it-it](http://rittal.com/it-it))

ENCLOSURES

POWER DISTRIBUTION

CLIMATE CONTROL

IT INFRASTRUCTURE

SOFTWARE & SERVICES

FRIEDHELM LOH GROUP



# PC 8800.920 - Zoccolo di design con appoggio per i piedi per serie PC, IW

Coordinato con il design del contenitore, alto 100 mm, sporgente.

## Caratteristiche

|                                |  |
|--------------------------------|--|
| Codice prodotto                | PC 8800.920  |
| Descrizione prodotto           | Coordinato con il design del contenitore. Installazione sporgente.   |
| Materiale                      | Lamiera d'acciaio, 2,0 mm  |
| Colore                         | RAL 7035<br>Elemento decorativo, anteriore: RAL 7015   |
| Parti incluse nella fornitura  | 1 elemento decorativo, anteriore<br>1 zoccolo, posteriore<br>2 flange per zoccolo, laterali                          |
| Dimensioni                     | Altezza: 100 mm  |
| Adatti per                     | Tipo di contenitore: PC<br>IW<br>Larghezza: = 600 mm<br>Profondità: = 600 mm   |
| Adatta per profondità          | 600 mm   |
| Confezione                     | 1 pz.  |
| Peso netto                     | 11,92 kg   |
| Peso lordo                     | 13,02 kg   |
| PCF/VE (Cradle-to-Gate)        | 49,5 kg CO2 eq (Cat B)   |
| Nota sulla classificazione PCF | Categoria B: Valore PCF (Cradle-to-Gate) calcolato approssimativamente in base al peso del prodotto e autodichiarato |
| Codice tariffa doganale        | 94039910   |
| ETIM 9                         | EC000721   |
| ECLASS 8.0                     | 27182003   |
| Descrizione prodotto           | PC Zoccolo Prof600 mm  |