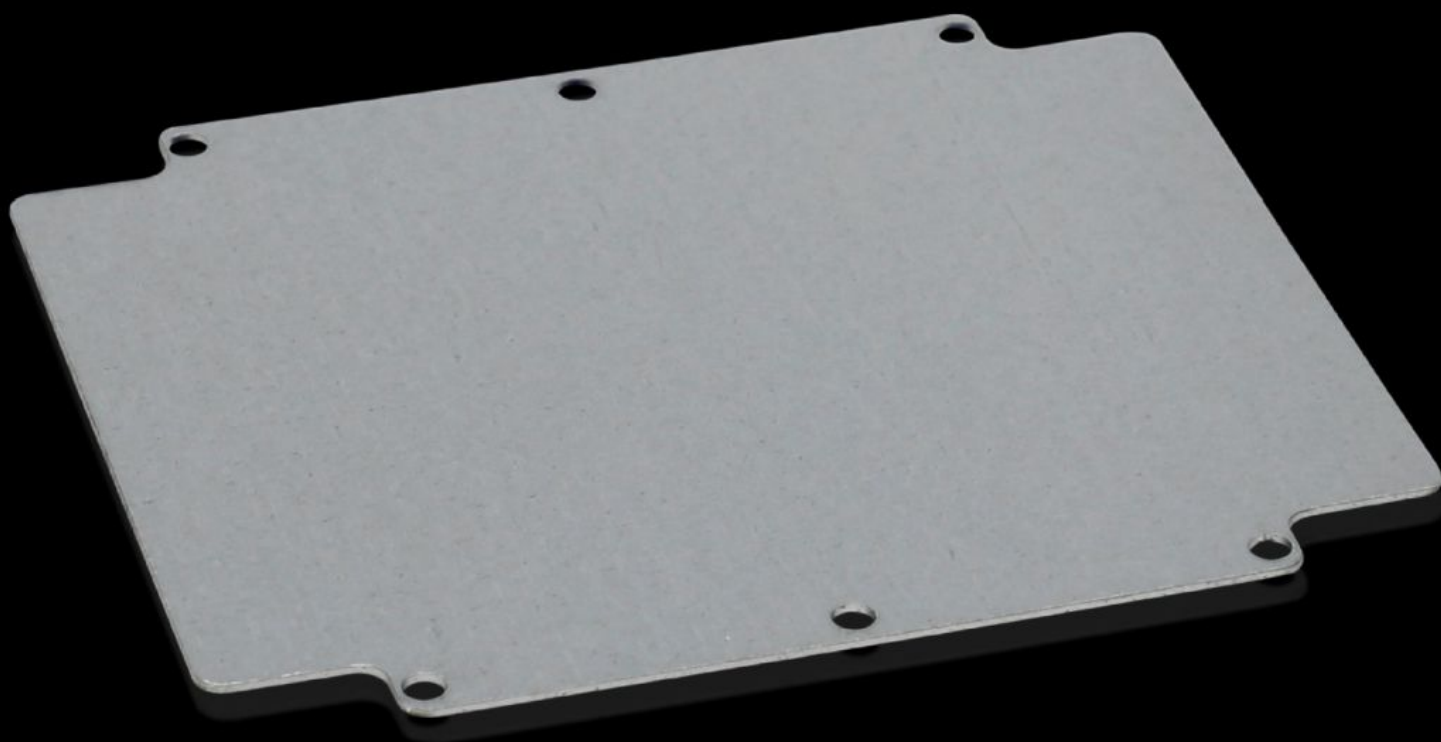
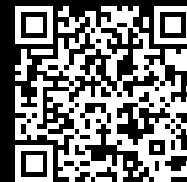


Rittal – The System.

Faster – better – everywhere.



GA 9116.700

Piastra di montaggio

Stato: 18/12/2025 (Fonte: rittal.com/it-it)

ENCLOSURES

POWER DISTRIBUTION

CLIMATE CONTROL

IT INFRASTRUCTURE

SOFTWARE & SERVICES

FRIEDHELM LOH GROUP



GA 9116.700 - Piastra di montaggio per contenitori GA

Dotata di fori di fissaggio, per allestimenti interni flessibili e personalizzati.



Caratteristiche

Codice prodotto	GA 9116.700
Descrizione prodotto	Dotata di fori di fissaggio, per allestimenti interni flessibili e personalizzati.
Materiale	Lamiera d'acciaio
Superficie	Zincato
Dimensioni piastra di montaggio (L x A)	183 mm x 214 mm
Adatti per	Tipo di contenitore: GA Larghezza: = 202 mm Altezza: = 232 mm
Confezione	1 pz.
Peso netto	0.4
Peso lordo	0.442
PCF/VE (Cradle-to-Gate)	4,5 kg CO2 eq (Cat B)
Nota sulla classificazione PCF	Categoria B: Valore PCF (Cradle-to-Gate) calcolato approssimativamente in base al peso del prodotto e autodichiarato
Codice tariffa doganale	94039910
EAN	4028177154360
ETIM 9	EC000213

Caratteristiche

ECLASS 8.0

27409216