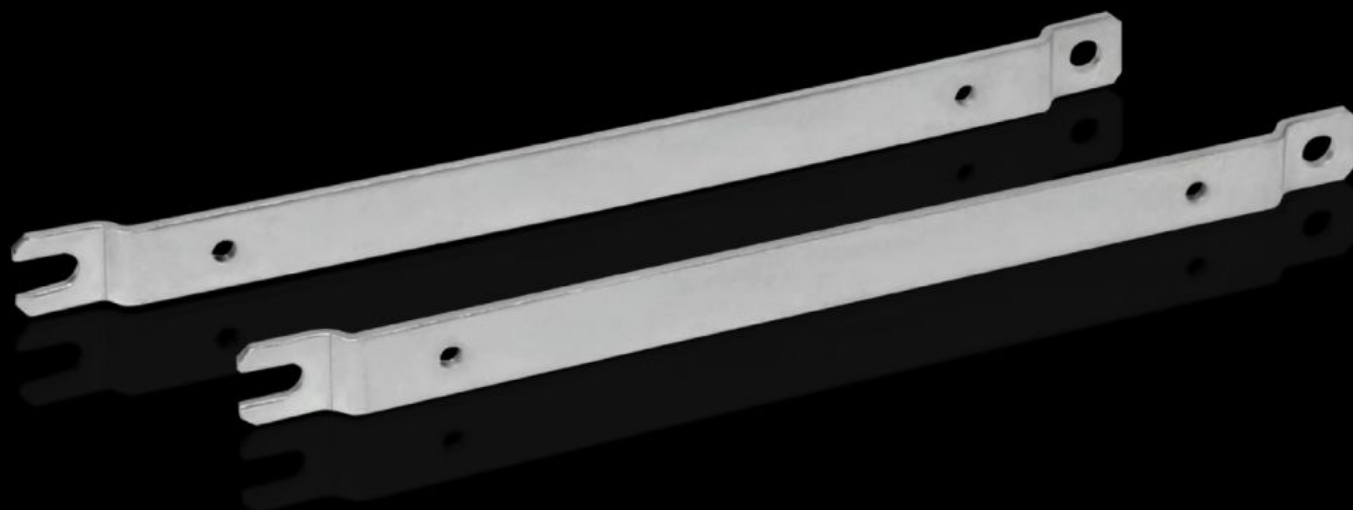


# Rittal – The System.

Faster – better – everywhere.



## GA 9121.230

# Staffa di fissaggio a parete

Stato: 21/04/2026 (Fonte: [rittal.com/it-it](http://rittal.com/it-it))

ENCLOSURES

POWER DISTRIBUTION

CLIMATE CONTROL

IT INFRASTRUCTURE

SOFTWARE & SERVICES

FRIEDHELM LOH GROUP



# GA 9121.230 - Staffa di fissaggio a parete per contenitori GA

Da applicare sulla superficie esterna del contenitore. Se premontati, non è necessario smontare il coperchio.



## Caratteristiche

Codice prodotto	GA 9121.230
Descrizione prodotto	Da applicare sulla superficie esterna del contenitore. Se sono premontati, non è necessario smontare il coperchio.
Materiale	Lamiera d'acciaio
Superficie	Zincato
Adatti per	Tipo di contenitore: GA Altezza: $\geq$ 230 mm
Confezione	2 pz.
Peso netto	0,26 kg
Peso lordo	0,287 kg
PCF/VE (Cradle-to-Gate)	1,1 kg CO2 eq (Cat B)
Nota sulla classificazione PCF	Categoria B: Valore PCF (Cradle-to-Gate) calcolato approssimativamente in base al peso del prodotto e autodichiarato
Codice tariffa doganale	83024900
ETIM 9	EC002625
ECLASS 8.0	27189234
Descrizione prodotto	GA Supporti a Pareti X9116-911