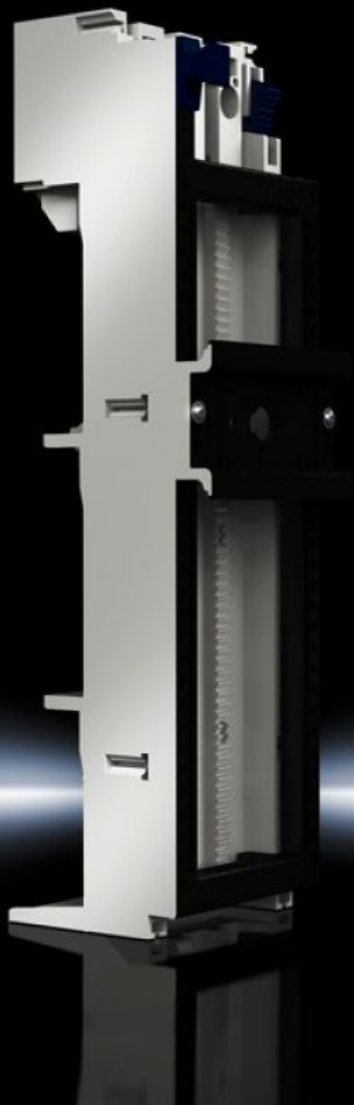


Rittal – The System.

Faster – better – everywhere.



SV 9340.660 Adattatori OM

Stato: 18/12/2025 (Fonte: rittal.com/it-it)

ENCLOSURES

POWER DISTRIBUTION

CLIMATE CONTROL

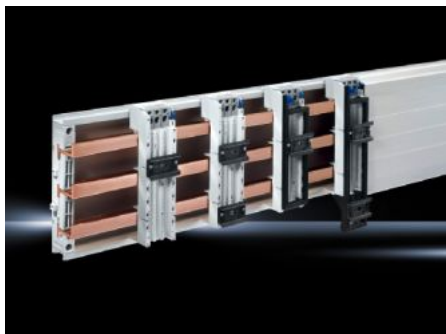
IT INFRASTRUCTURE

SOFTWARE & SERVICES

FRIEDHELM LOH GROUP



SV 9340.660 - Adattatori OM con morsetti a molla



Caratteristiche

Codice prodotto	SV 9340.660
Materiale	Poliammide Resistenza al fuoco secondo UL 94-V0
Colore	Chassis: RAL 7035
Corrente nominale max.	32 A
Tensione nominale di esercizio	690 V, 3~
Per sistemi sbarre con interasse	60 mm
Tipo di braccio portante	Telaio di supporto, 1 x TS 55D
Numero dei poli	3 poli
Dimensioni	Larghezza: 55 mm Altezza: 208 mm
Connessione di conduttori	1,5 - 6 mm ²
Guide numero/altezza	1 / 10 mm
Per sbarre di distribuzione	Altezza: 5, 10 mm
Telaio portante (L x A)	55 mm x 170 mm
Confezione	1 pz.
Peso netto	0.29
Peso lordo	0.315
Quota di rame (kg / pezzo)	0.027

Caratteristiche

Codice tariffa doganale	85369095
EAN	4028177502680
ETIM 9	EC001531
ECLASS 8.0	27370304

Approvazioni

Approvazioni	ABS DNV-GL Lloyds Register of Shipping
Spiegazioni	Dichiarazione di conformità Dichiarazione di conformità UK
