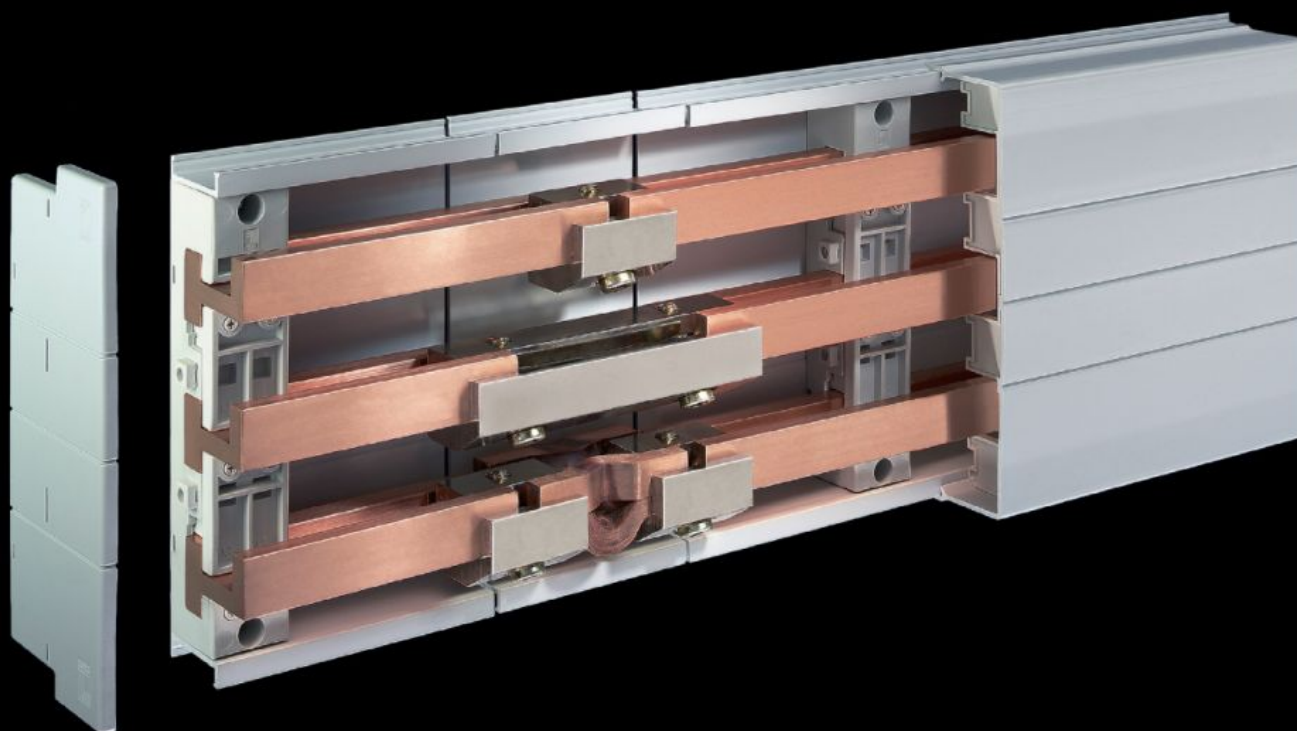
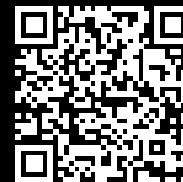


Rittal – The System.

Faster – better – everywhere.



SV 9342.004

Supporti per sbarre PLS

Stato: 3/02/2026 (Fonte: rittal.com/it-it)

ENCLOSURES

POWER DISTRIBUTION

CLIMATE CONTROL

IT INFRASTRUCTURE

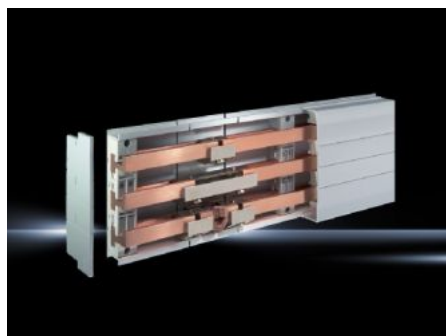
SOFTWARE & SERVICES

FRIEDHELM LOH GROUP



SV 9342.004 - Supporti per sbarre PLS

For PLS special busbars 800 A/1600 A, 3-pole and 4-pole.



Caratteristiche

| | |
|--------------------------------|---------------------------------------------------------------------------------------------------------------------------------|
| Codice prodotto | SV 9342.004 |
| Materiale | Poliammide Resistenza al fuoco secondo UL 94-V0 |
| Colore | RAL 7035 |
| Tensione nominale di esercizio | 1000 V, 3~ |
| Valori elettrici UL (SCCR) | 65 kA - 480 V, distanza tra i supporti 250 mm, sbarre PLS 1600, Interruttore max. 1200A, DIVQ/7 |
| Informazioni sul nr. d'ord. | Per le applicazioni UL è necessario l'uso dei profilati base Approvazione UL valida solo in combinazione con applicazioni AC |
| Esecuzione supporti per sbarre | PLS 1600 PLUS |
| Numero dei poli | 4 poli |
| Per sbarre di distribuzione | PLS 1600 |
| Adatto per nr. d'ord. | 3516.000 3527.000 3528.010 3529.000 |
| Con fissaggio interno | sì |
| Interasse delle sbarre | 60 mm |
| Approvazioni | UL |
| Confezione | 4 pz. |

Caratteristiche

| | |
|-------------------------|---------------|
| Peso netto | 2.2 |
| Peso lordo | 2.321 |
| Codice tariffa doganale | 85469010 |
| EAN | 4028177536760 |
| ETIM 9 | EC001166 |
| ECLASS 8.0 | 27400607 |

Approvazioni

| | |
|--------------|---------------------------------------------------------------|
| Approvazioni | ABS Lloyds Register of Shipping UL + C-UL (listed) |
| Spiegazioni | Dichiarazione di conformità Dichiarazione di conformità UK |