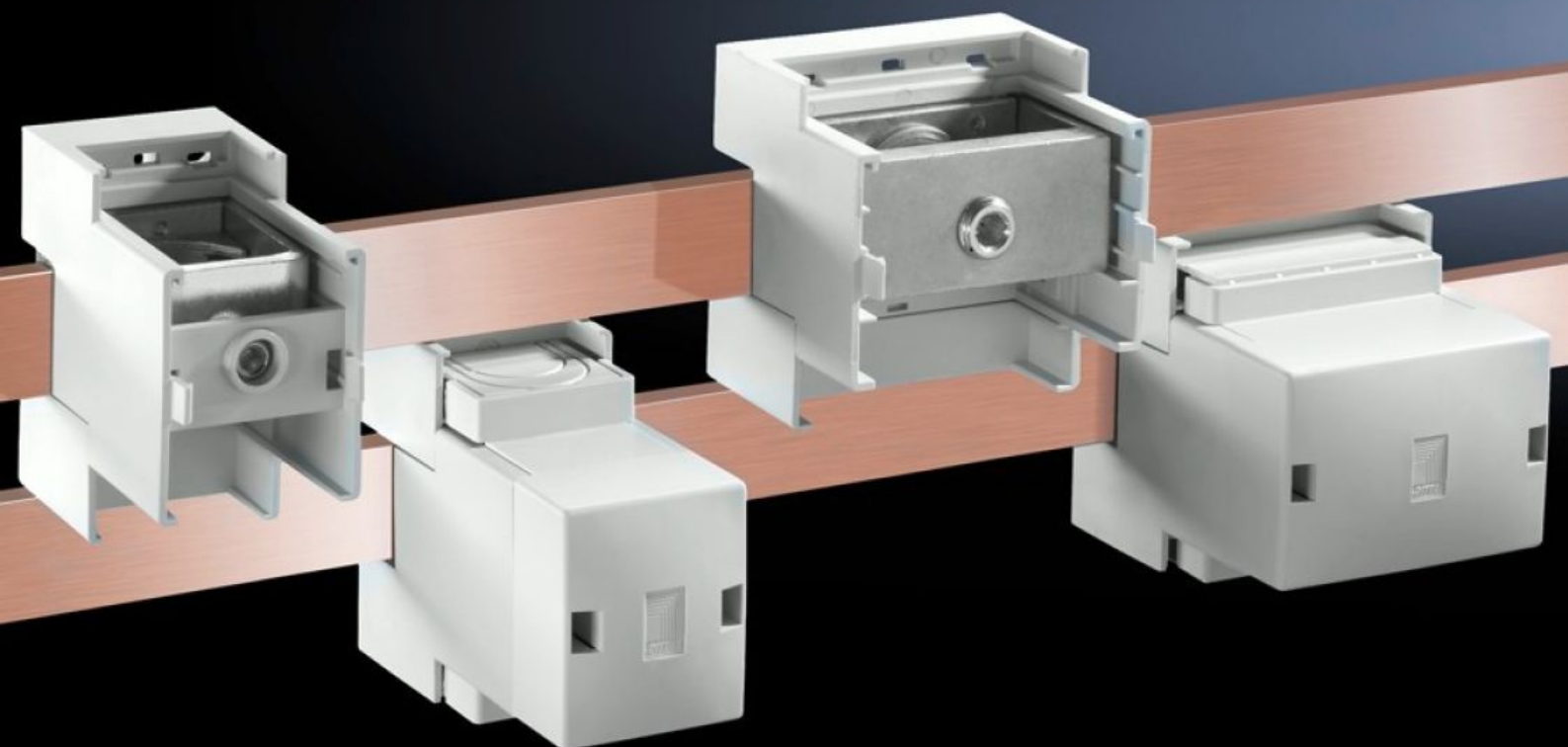
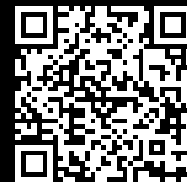


# Rittal – The System.

Faster – better – everywhere.



## SV 9342.321

# Morsetto di connessione isolato

Stato: 30/01/2026 (Fonte: [rittal.com/it-it](http://rittal.com/it-it))

ENCLOSURES

POWER DISTRIBUTION

CLIMATE CONTROL

IT INFRASTRUCTURE

SOFTWARE & SERVICES

FRIEDHELM LOH GROUP



# SV 9342.321 - Morsetto di connessione isolato

Per il collegamento di conduttori tondi e sbarre in rame lamellari a sistemi di distribuzione 12 x 5 fino a 30 x 10 mm e con sbarre PLS da 800/1600.

## Caratteristiche

Codice prodotto	SV 9342.321
Descrizione prodotto	Adatto per sbarre di distribuzione da 12x5 a 30x10mm e PLS 800/1600.
Materiale	Chassis: poliammide Copertura: ABS Resistenza al fuoco secondo UL 94-V0
Colore	RAL 7035
Parti incluse nella fornitura	3 morsetti, calotta di copertura inclusa
Area del serraggio del morsetto per sbarre lamellari in rame con spessore 5 mm (L x A)	65 x 27 mm
Area del serraggio del morsetto per sbarre lamellari in rame con spessore 10 mm (L x A)	65 x 22 mm
Connessione cavi	sup/inf
Corrente nominale max.	1.600 A
Valori elettrici UL (SCCR)	65 kA - 480 V, Interruttore max. 1200 A, DIVQ/7 65 kA - 600 V, Fusibile Class L max. 1600 A, JDDZ/7
Nota	Con una categoria di sovratensione III viene raggiunta una tensione di esercizio nominale di 1000 V (AC). Se si applica il morsetto sui sistemi sbarre bipolari (SV 9340.040), esso deve essere ruotato di 180° per l'allacciamento alla sbarra PE.
Dimensioni	Larghezza: 85 mm Altezza: 88 mm
Confezione	3 pz.
Peso netto	2.1

## Caratteristiche

---

Peso lordo	2.197
Quota di rame (kg / pezzo)	0.136
Codice tariffa doganale	85369095
EAN	4028177625266
ETIM 9	EC002270
ECLASS 8.0	27400613

---

## Approvazioni

---

Approvazioni	ABS Lloyds Register of Shipping UL + C-UL (listed)
Spiegazioni	Dichiarazione di conformità Dichiarazione di conformità UK

---