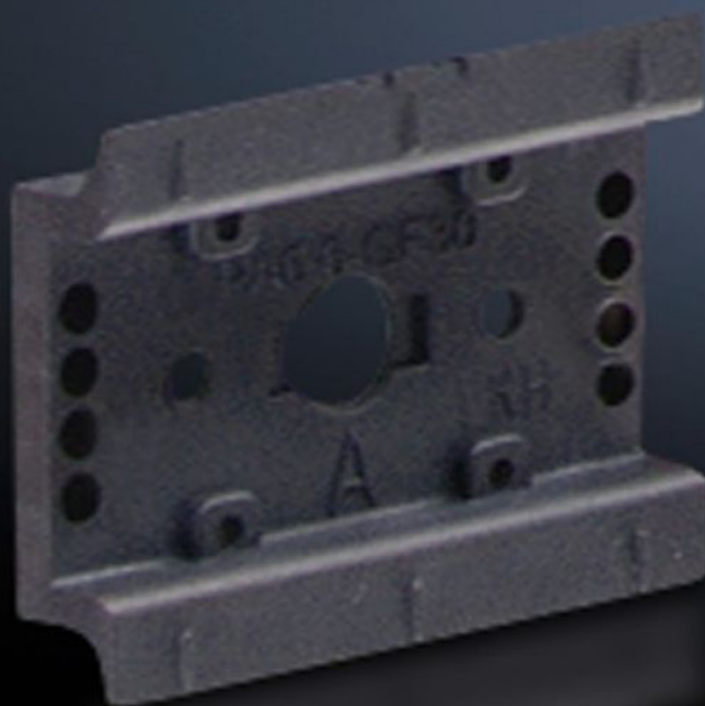


# Rittal – The System.

Faster – better – everywhere.



## SV 9342.860

## Guide portanti 35 x 10 mm

Stato: 22/04/2026 (Fonte: [rittal.com/it-it](http://rittal.com/it-it))

ENCLOSURES

POWER DISTRIBUTION

CLIMATE CONTROL

IT INFRASTRUCTURE

SOFTWARE & SERVICES

FRIEDHELM LOH GROUP



# SV 9342.860 - Guide portanti 35 x 10 mm per supporti/ adattatori OM

Da fissare allo chassis di adattamento o al telaio portante.



## Caratteristiche

Codice prodotto	SV 9342.860
Esecuzione	TS 45D
Descrizione prodotto	Per il fissaggio allo chassis dell'adattatore e al telaio portante.
Materiale	Poliammide
Colore	RAL 9005
Parti incluse nella fornitura	Viti di fissaggio
Tipo di braccio portante	TS 45D
Nota	Con certificazione UL in combinazione con i supporti e gli adattatori OM Guida TS xxD-V idonea solo per montaggio su telaio portante indipendentemente dal reticolo di fissaggio
Dimensioni	Larghezza: 45 mm
Confezione	5 pz.
Peso netto	0,04 kg
Peso lordo	0,044 kg
Codice tariffa doganale	39269097
ETIM 9	EC001285

# Caratteristiche

---

ECLASS 8.0

27141143

---

Descrizione prodotto

Guida Din Tipo Ts45D 35X10mm