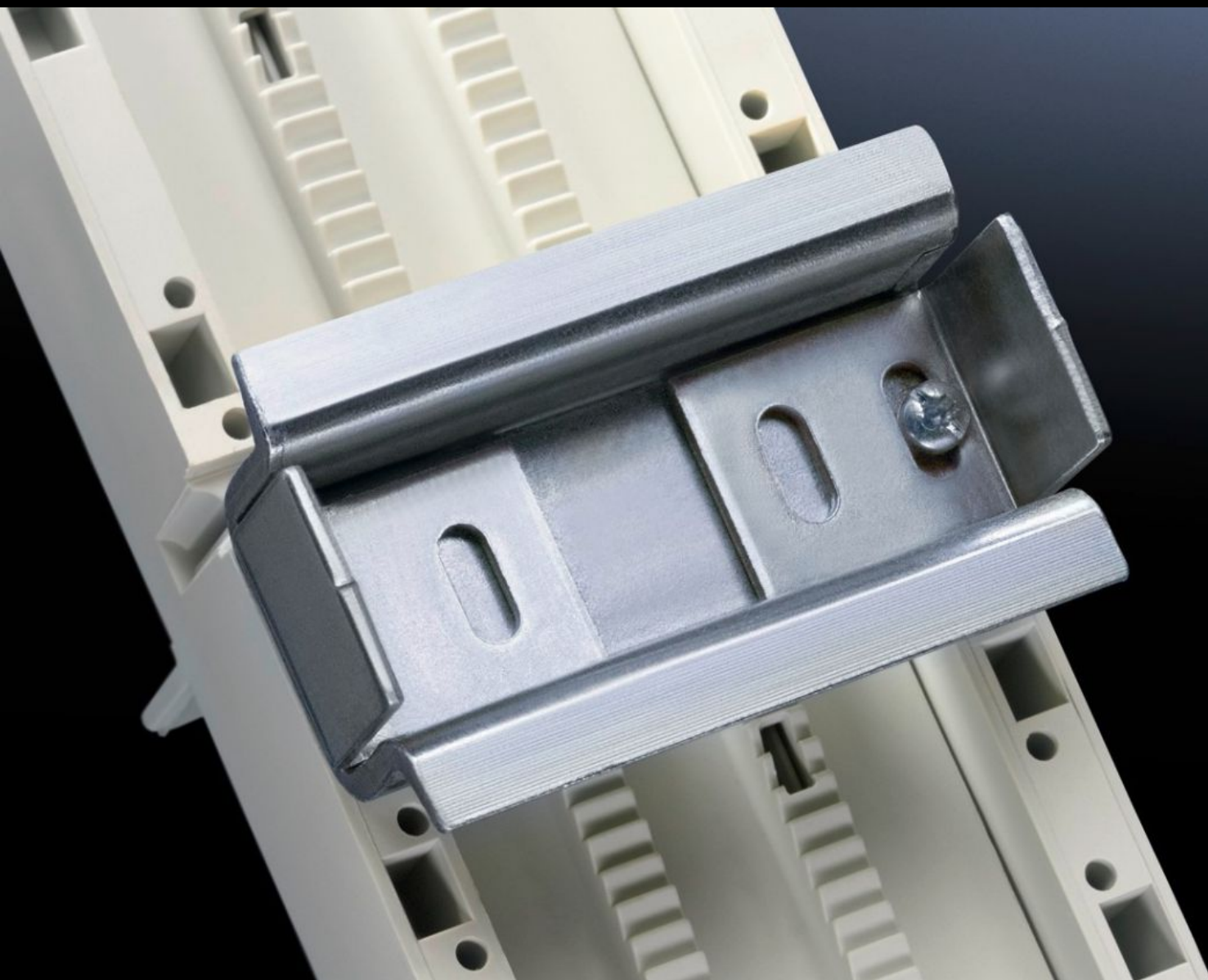


# Rittal – The System.

Faster – better – everywhere.



## SV 9342.880

## Guide portanti 35 x 15 mm

Stato: 3/07/2026 (Fonte: [rittal.com/it-it](http://rittal.com/it-it))

ENCLOSURES

POWER DISTRIBUTION

CLIMATE CONTROL

IT INFRASTRUCTURE

SOFTWARE & SERVICES

FRIEDHELM LOH GROUP



# SV 9342.880 - Guide portanti 35 x 15 mm per supporti/ adattatori OM

Fissaggio allo chassis di adattamento.



## Caratteristiche

Codice prodotto	SV 9342.880
Descrizione prodotto	Per il fissaggio allo chassis dell'adattatore.
Materiale	Lamiera d'acciaio
Superficie	Zincato
Parti incluse nella fornitura	Viti di fissaggio e protezione antiscorrimento laterale
Tipo di braccio portante	35 x 7,5 mm
Dimensioni	Larghezza: 45 mm
Confezione	5 pz.
Peso netto	0,25 kg
Peso lordo	0,278 kg
PCF/VE (Cradle-to-Gate)	1,1 kg CO2 eq (Cat B)
Nota sulla classificazione PCF	Categoria B: Valore PCF (Cradle-to-Gate) calcolato approssimativamente in base al peso del prodotto e autodichiarato
Codice tariffa doganale	39269097
ETIM 9	EC001285
ECLASS 8.0	27141143
Descrizione prodotto	Guida Din Tipo Ts45M 35X15mm