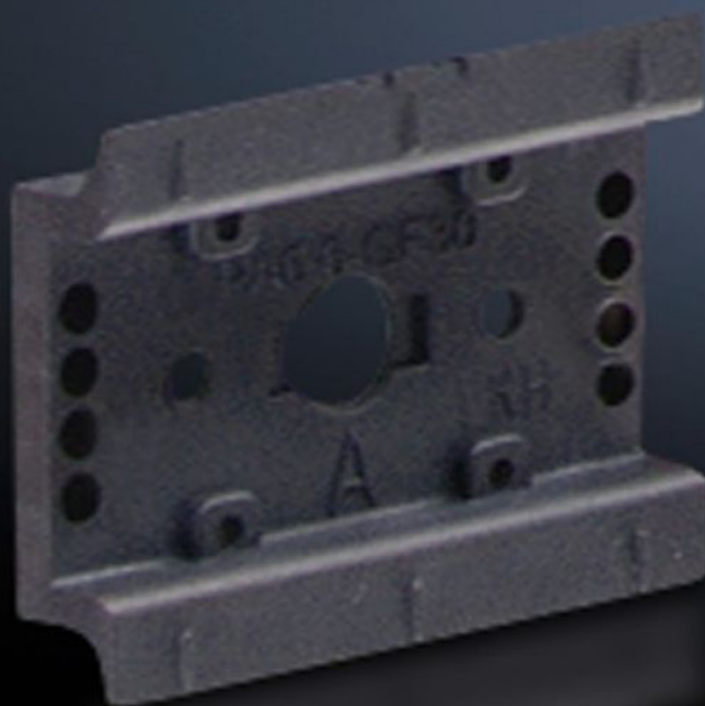
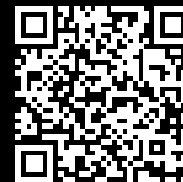


Rittal – The System.

Faster – better – everywhere.



SV 9342.930

Guide portanti 35 x 10 mm

Stato: 22/04/2026 (Fonte: rittal.com/it-it)

ENCLOSURES

POWER DISTRIBUTION

CLIMATE CONTROL

IT INFRASTRUCTURE

SOFTWARE & SERVICES

FRIEDHELM LOH GROUP



SV 9342.930 - Guide portanti 35 x 10 mm per supporti/ adattatori OM

Da fissare allo chassis di adattamento o al telaio portante.



Caratteristiche

| | |
|-------------------------------|---|
| Codice prodotto | SV 9342.930 |
| Esecuzione | TS 55D |
| Descrizione prodotto | Per il fissaggio allo chassis dell'adattatore e al telaio portante. |
| Materiale | Poliammide |
| Colore | RAL 9005 |
| Parti incluse nella fornitura | Viti di fissaggio |
| Tipo di braccio portante | TS 55D |
| Nota | Con certificazione UL in combinazione con i supporti e gli adattatori OM Guida TS xxD-V idonea solo per montaggio su telaio portante indipendentemente dal reticolo di fissaggio |
| Dimensioni | Larghezza: 55 mm |
| Confezione | 5 pz. |
| Peso netto | 0,04 kg |
| Peso lordo | 0,05 kg |
| Codice tariffa doganale | 39269097 |
| ETIM 9 | EC001285 |

Caratteristiche

ECLASS 8.0

27141143

Descrizione prodotto

Guida Din Tipo Ts55D 35X10mm