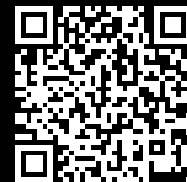


Rittal – The System.

Faster – better – everywhere.



SV 9342.980

Guide portanti 35 x 7,5 mm

Stato: 22/04/2026 (Fonte: rittal.com/it-it)

ENCLOSURES

POWER DISTRIBUTION

CLIMATE CONTROL

IT INFRASTRUCTURE

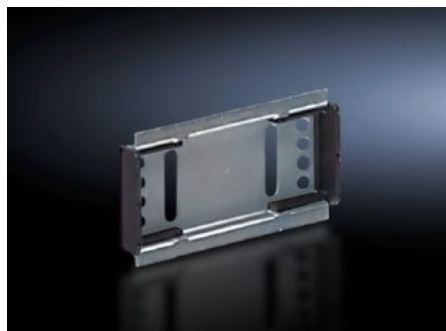
SOFTWARE & SERVICES

FRIEDHELM LOH GROUP



SV 9342.980 - Guide portanti 35 x 7,5 mm per supporti/ adattatori OM

Per l'installazione su adattatori OM con larghezza 55 mm.



Caratteristiche

Codice prodotto	SV 9342.980
Applicazioni tipiche	Da installare sugli adattatori/supporti OM (larghezza 55 mm) con elementi ad innesto (larghezza 10 mm) posizionati a sinistra e a destra. Disposizione del foro di fissaggio per l'installazione centrale sullo chassis di adattamento con larghezza 55 mm o sulla guida DIN.
Materiale	Lamiera d'acciaio
Superficie	Zincato
Parti incluse nella fornitura	Viti di fissaggio e protezione antiscorrimento laterale
Tipo di braccio portante	35 x 7,5 mm
Dimensioni	Larghezza: 72 mm
Confezione	5 pz.
Peso netto	0,125 kg
Peso lordo	0,203 kg
PCF/VE (Cradle-to-Gate)	0,5 kg CO2 eq (Cat B)
Nota sulla classificazione PCF	Categoria B: Valore PCF (Cradle-to-Gate) calcolato approssimativamente in base al peso del prodotto e autodichiarato
Codice tariffa doganale	39269097

Caratteristiche

ETIM 9	EC001285
ECLASS 8.0	27141143
Descrizione prodotto	Guida Din Tipo Ts55M, 35X7,5mm, 5 Pz
