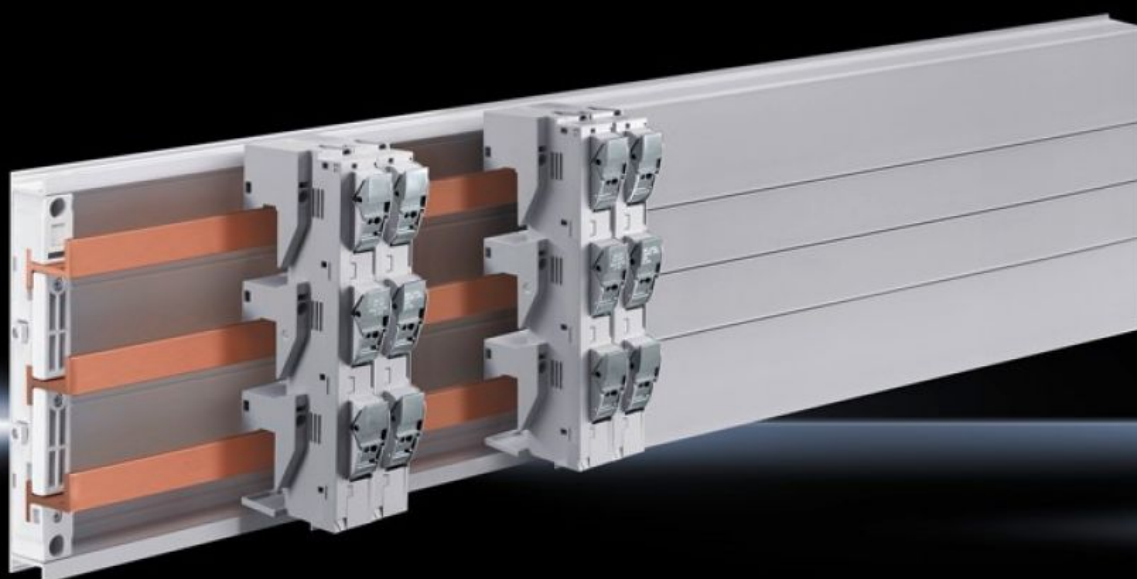


# Rittal – The System.

Faster – better – everywhere.



## SV 9345.040 Portafusibili

Stato: 16/02/2026 (Fonte: [rittal.com/it-it](http://rittal.com/it-it))

ENCLOSURES

POWER DISTRIBUTION

CLIMATE CONTROL

IT INFRASTRUCTURE

SOFTWARE & SERVICES

FRIEDHELM LOH GROUP



# SV 9345.040 - Portafusibili 30 A

tripolari, per sistemi a sbarre con interasse 60 mm.

## Caratteristiche

Codice prodotto	SV 9345.040
Esecuzione	Per tipo di sensore classe CC
Materiale	Poliammide Resistenza al fuoco secondo UL 94-V0
Colore	RAL 7035
Connessione per conduttore circolare	AWG 10 - 16
Per sistemi sbarre con interasse	60 mm
Per tipo di fusibile (classe)	CC
Corrente nominale di esercizio max.	30 A
Tensione nominale di esercizio	600 V, 3~
Fuse standard	UL 248-4
Nota	Non adatto per l'alloggiamento di fusibili 10 x 38 mm secondo IEC 60 269-2/-4/-6
Test specification	UL 4248-4
Dimensioni	Larghezza: 27 mm Altezza: 200 mm
Connessione di conduttori	1,5 - 6 mm <sup>2</sup>
Per fusibili	Diametro: 10 mm Lunghezza: 38 mm
Per sbarre di distribuzione	Altezza: 5, 10 mm
Opzioni di tensione per segnalatore ottico	110 - 600 V
Valori elettrici UL (SCCR)	200 kA - 600 V, Fusibile Class CC max. 30 A, JDDZ/7

## Caratteristiche

Numero dei poli	3 poli
Sezione del conduttore tondo	1,5 - 6 mm <sup>2</sup>
Confezione	4 pz.
Peso netto	0.4
Peso lordo	0.84
Quota di rame (kg / pezzo)	0.032
Codice tariffa doganale	85369095
EAN	4028177709294
ETIM 9	EC001644
ECLASS 8.0	27400613

## Approvazioni

Approvazioni	UL + C-UL (listed)
Spiegazioni	Dichiarazione di conformità UK