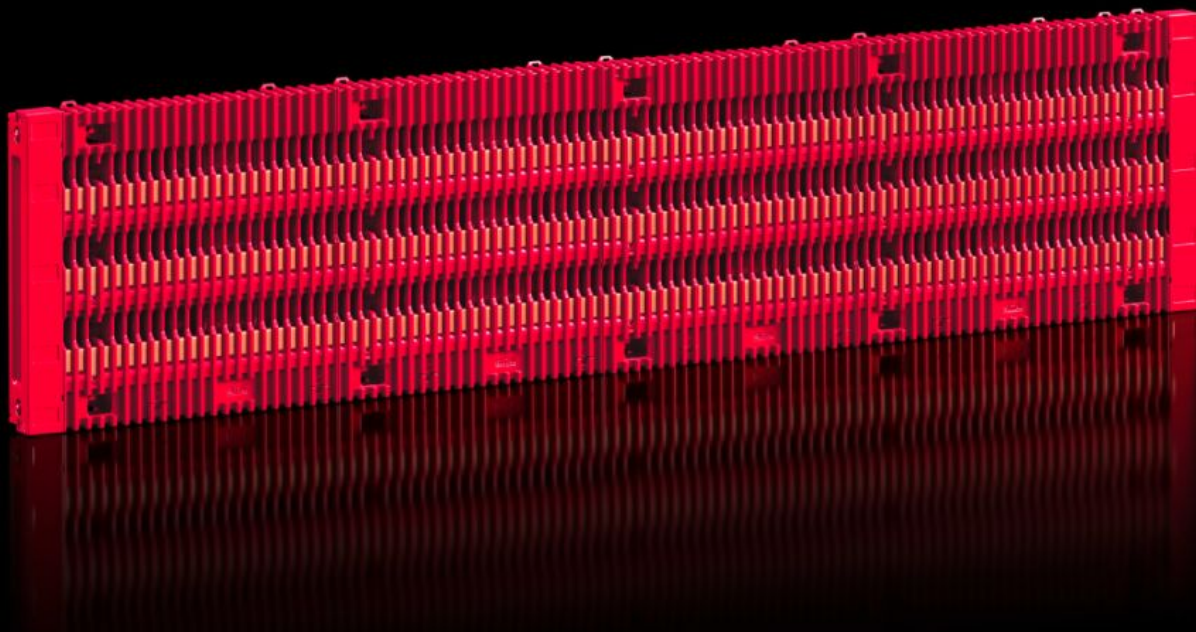


Rittal – The System.

Faster – better – everywhere.



RX 9360.008

RiLineX Board (base compatta con sbarre integrate)

Stato: 13/02/2026 (Fonte: rittal.com/it-it)

ENCLOSURES

POWER DISTRIBUTION

CLIMATE CONTROL

IT INFRASTRUCTURE

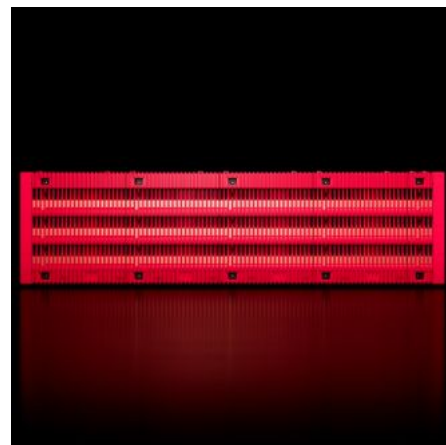
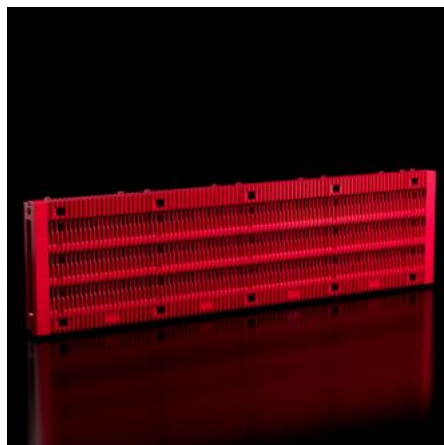
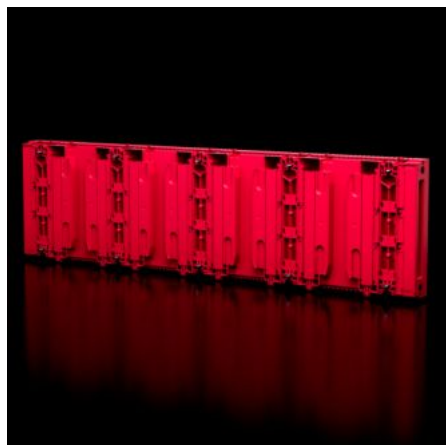
SOFTWARE & SERVICES

FRIEDHELM LOH GROUP



RX 9360.008 - RiLineX Board (base compatta con sbarre integrate)

Board, base completa, 800 A, 905 mm per armadi larghi 1000 mm.



Caratteristiche

Codice prodotto	RX 9360.008
Vantaggi	<p>Risparmio di tempo grazie alla digitalizzazione del prodotto</p> <p>Riduzione dei tempi di montaggio grazie al board completo (preassemblato)</p> <p>Adatto per applicazioni in corrente alternata fino a 1000 V AC e in corrente continua fino a 1500 V DC</p> <p>Resistenza al cortocircuito certificata fino a max. 65 kA</p> <p>Protezione contro i contatti fino a IP 2XB, aumentabile a IP 3X</p> <p>Testato e certificato secondo IEC e UL</p> <p>Facile espansione e montaggio in batteria degli scomparti</p>
Materiale	<p>Poliammide (PA 6)</p> <p>Resistenza al fuoco secondo UL 94</p> <p>Rame elettrolitico</p>
Colore	<p>RAL 35745</p> <p>RAL 9005</p>
Parti incluse nella fornitura	Sbarre di distribuzione integrate
Grado di protezione IP secondo IEC 60 529	IP 2XB

Caratteristiche

Norme	IEC 61 439-1/-2 UL 508
Corrente nominale max.	800 A
Corrente nominale (UL)	800 A
Valori elettrici UL (SCCR)	65 kA - 600 V, RMS, non protetto 100 kA - 600 V, Fusibile Classe L max. 1600 A, JDDZ/7 100 kA - 600 V, Interruttore max. 600 A, DIVQ/7 100 kA - 480 V, Interruttore max. 800 A, DIVQ/7 65 kA - 600 V, Interruttore max. 800 A, DIVQ/7
Interasse delle sbarre	60 mm
Tensione nominale di tenuta ad impulso Uimp	12 kV
Tensione nominale	1.000 V AC 1.500 V DC 600 V AC (UL) 600 V DC (UL)
Tensione nominale di isolamento Ui	1.000 V AC 1.500 V DC
Rated impulse withstand current	143 kA 143 kA (UL)
Tenuta nominale alla corrente di breve durata / t	65 kA/500 ms
Categoria di sovratensione	4
Grado di inquinamento	3
Dimensione sbarre	30 mm x 10 mm
Numero dei poli	3 poli
Frequenza dell'armonica fondamentale	50...60 Hz
Umidità dell'aria (senza condensa)	10...90 %
Range temperatura di esercizio	-5 °C...55 °C
Range di temperatura stoccaggio	-25 °C...75 °C

Caratteristiche

Dimensioni	Larghezza: 905 mm Altezza: 246 mm Profondità: 49,2 mm
Confezione	1 pz.
Peso netto	11.5
Peso lordo	12.032
Quota di rame (kg / pezzo)	7.224
Codice tariffa doganale	85369010
EAN	4028177997417
ETIM 9	EC001900

Approvazioni

Approvazioni	UL + C-UL (listed)
Spiegazioni	Dichiarazione di conformità