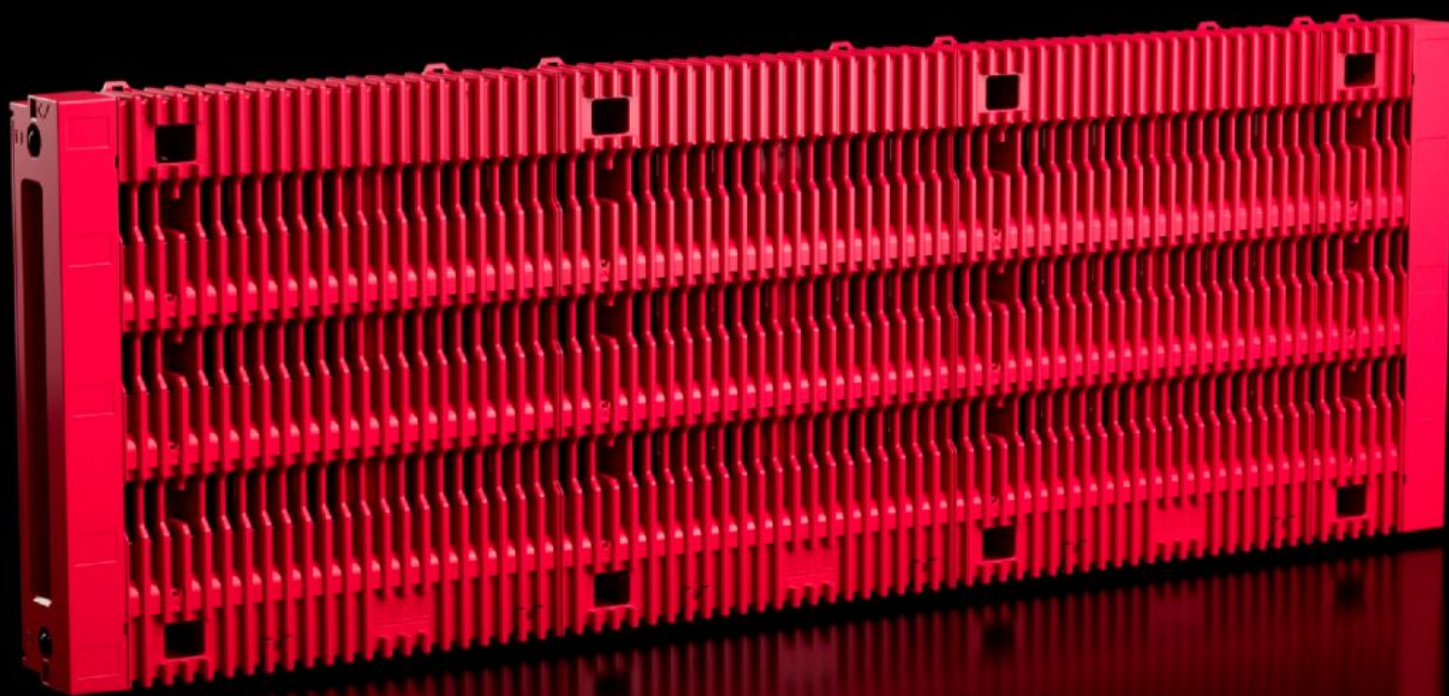


Rittal – The System.

Faster – better – everywhere.



RX 9360.088

RiLineX Board (base compatta con sbarre integrate)

Stato: 22/05/2026 (Fonte: rittal.com/it-it)

ENCLOSURES

POWER DISTRIBUTION

CLIMATE CONTROL

IT INFRASTRUCTURE

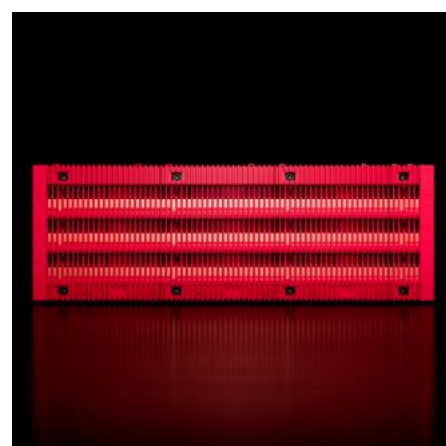
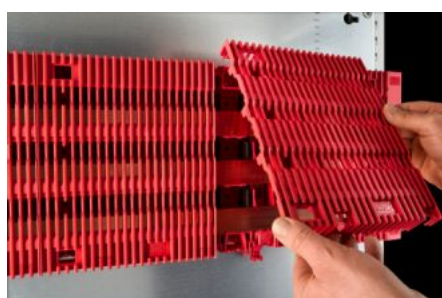
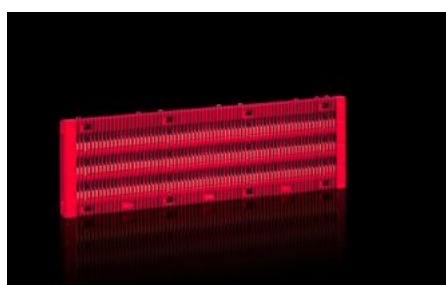
SOFTWARE & SERVICES

FRIEDHELM LOH GROUP



RX 9360.088 - RiLineX Board (base compatta con sbarre integrate)

Board completo RiLineX tripolare 800 A incluse sbarre 30 x 10 mm. Lunghezza 705 mm, per armadi larghezza 800 mm. Protezione totale contro i contatti diretti fino a IP 2XB, espandibile a IP 3X. Installabile in orizzontale, verticale e a tetto. Per tensioni fino a 1000 V AC e 1500 V DC. Elevata tenuta al corto circuito fino a 65 kA. Possibilità di passaggio cavi nella parte posteriore. Certificato IEC e UL.



Caratteristiche

Codice prodotto	RX 9360.088
Vantaggi	Risparmio di tempo grazie alla digitalizzazione del prodotto Riduzione dei tempi di montaggio grazie al board completo (preassemblato) Adatto per applicazioni in corrente alternata fino a 1000 V AC e in corrente continua fino a 1500 V DC Resistenza al cortocircuito certificata fino a max. 65 kA Protezione contro i contatti fino a IP 2XB, aumentabile a IP 3X Testato e certificato secondo IEC e UL Facile espansione e montaggio in batteria degli scomparti
Materiale	Poliammide (PA 6) Resistenza al fuoco secondo UL 94 Rame elettrolitico
Colore	RAL 35745 RAL 9005
Parti incluse nella fornitura	Sbarre di distribuzione integrate

Caratteristiche

Grado di protezione IP secondo IEC 60 529	IP 2XB
Norme	IEC 61 439-1/-2 UL 508
Corrente nominale max.	800 A
Corrente nominale (UL)	800 A
Valori elettrici UL (SCCR)	65 kA - 600 V, RMS, non protetto 100 kA - 600 V, Fusibile Classe L max. 1600 A, JDDZ/7 100 kA - 600 V, Interruttore max. 600 A, DIVQ/7 100 kA - 480 V, Interruttore max. 800 A, DIVQ/7
Interasse delle sbarre	60 mm
Tensione nominale di tenuta ad impulso Uimp	12 kV
Tensione nominale	1.000 V AC 1.500 V DC 600 V AC (UL) 600 V DC (UL)
Tensione nominale di isolamento Ui	1.000 V AC 1.500 V DC
Rated impulse withstand current	143 kA 143 kA (UL)
Tenuta nominale alla corrente di breve durata / t	65 kA/500 ms
Categoria di sovratensione	4
Grado di inquinamento	3
Dimensione sbarre	30 mm x 10 mm
Numero dei poli	3 poli
Frequenza dell'armonica fondamentale	50...60 Hz
Umidità dell'aria (senza condensa)	10...90 %
Range temperatura di esercizio	-5 °C...55 °C

Caratteristiche

Range di temperatura stoccaggio	-25 °C...75 °C
Dimensioni	Larghezza: 705 mm Altezza: 246 mm Profondità: 49,2 mm
Confezione	1 pz.
Peso netto	9 kg
Peso lordo	9,395 kg
Quota di rame (kg / pezzo)	5,613
PCF/VE (Cradle-to-Gate)	59,26
Codice tariffa doganale	85369010
ETIM 9	EC001900
Descrizione prodotto	RX RiLineX Board 800 A, tripolare, incluse sbarre E-Cu 30x10 mm, interasse sbarre 60 mm, Largh: 705 mm

Approvazioni

Approvazioni	UL + C-UL (listed)
Spiegazioni	Dichiarazione di conformità PCF-declaration