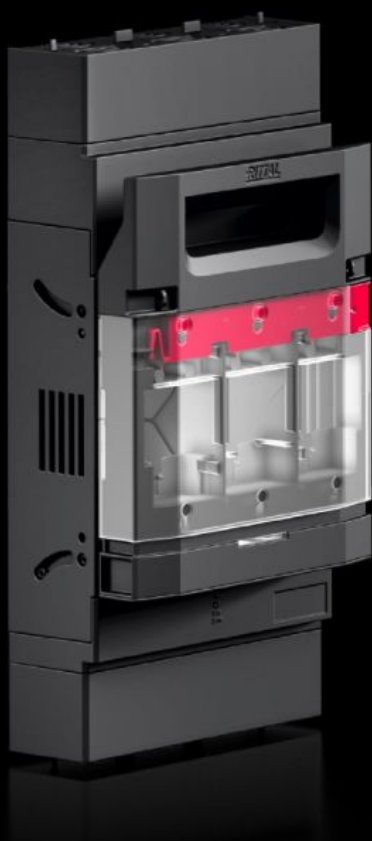
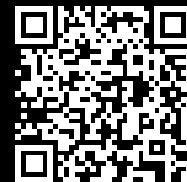


Rittal – The System.

Faster – better – everywhere.



RX 9362.115

Interruttore sezionatore portafusibile NH RiLineX

Stato: 13/02/2026 (Fonte: rittal.com/it-it)

ENCLOSURES

POWER DISTRIBUTION

CLIMATE CONTROL

IT INFRASTRUCTURE

SOFTWARE & SERVICES

FRIEDHELM LOH GROUP



RX 9362.115 - Interruttore sezionatore portafusibile NH RiLineX

Sezionatore portafusibili NH RiLineX, gr. 1, per sistemi a sbarre da 60 mm. Coperchio chiudibile a chiave e piombabile, con indicatore visivo dello stato dei fusibili. Controllo della tensione tramite punti di misura integrati nel coperchio. Per facilitare la manutenzione, i sezionatori per fusibili NH dispongono di una posizione di parcheggio. Versione di collegamento con morsetto a vite M10. Uscita cavi configurabile in alto o in basso. Incluso sistema elettronico di monitoraggio dei fusibili.



Caratteristiche

Codice prodotto	RX 9362.115
Esecuzione	For 60 mm busbar systems
Vantaggi	Coperchio chiudibile a chiave e piombabile Verifica della tensione tramite apertura dedicata Montaggio a scatto fino a 250 A con regolazione semplice per sbarre di spessore 5/10 mm Modifica senza attrezzi dell'uscita del cavo Posizione di parcheggio per facilitare le operazioni di manutenzione Tutte le soluzioni sono disponibili anche con monitoraggio elettronico dei fusibili
Materiale	Poliammide (PA 6) Resistenza al fuoco secondo UL 94 Piste di contatto: rame elettrolitico, argentato
Colore	RAL 9005 RAL 35745
Parti incluse nella fornitura	Connettore per il monitoraggio elettrico dei fusibili incluso
Per sistemi sbarre con interasse	60 mm

Caratteristiche

Connessione cavi	sup/inf
Connessione elettrica	Vite M10
Corrente nominale max.	250 A
Corrente nominale di esercizio max.	250 A
Tensione nominale di esercizio	690 V AC
Per grandezza fusibili NH	1
Test specification	IEC/DIN EN 60 947-3 DIN EN 60 269-2 (fusibili)
Dimensioni	Larghezza: 181,5 mm Altezza: 348,5 mm Profondità: 116,7 mm
Range temperatura di esercizio	-5 °C...35 °C
Range di temperatura stoccaggio	-25 °C...70 °C
Per sbarre di distribuzione	15 x 5/10 20 x 5/10 30 x 5/10
Compatibile con il sistema di distribuzione a sbarre	RiLineX RiLine60
Numero dei poli	3 poli
Categoria di impiego	AC-23B (400 V/100 A) AC-22B (500 V/100 A) AC-21B (690 V/100 A) DC-22B (250 V/100 A) DC-21B (440 V/100 A)
Grado di inquinamento	3
con controllo elettronico del fusibile (ESÜ)	sì
Grado di protezione IP secondo IEC 60 529	IP 2XB
Potenziale di carico d'incendio	36,19 MJ/m²

Caratteristiche

Power dissipation (max.)	51 W
Confezione	1 pz.
Peso netto	2.7
Peso lordo	2.728
Quota di rame (kg / pezzo)	0.8
Codice tariffa doganale	85369095
ETIM 9	EC001040

Approvazioni

Spiegazioni	Dichiarazione di conformità
-------------	-----------------------------