

Rittal – The System.

Faster – better – everywhere.



RX 9365.013

Giunti di accoppiamento RiLineX

Stato: 22/05/2026 (Fonte: rittal.com/it-it)

ENCLOSURES

POWER DISTRIBUTION

CLIMATE CONTROL

IT INFRASTRUCTURE

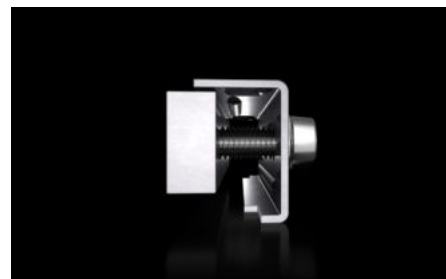
SOFTWARE & SERVICES

FRIEDHELM LOH GROUP



RX 9365.013 - Giunti di accoppiamento RiLineX per sbarre di distribuzione

Giunto di unione per set di unione, lungo



Caratteristiche

Codice prodotto	RX 9365.013
Materiale	Parte superiore: lamiera d'acciaio, zincata Piastra di contatto: rame elettrolitico, stagnato
Corrente nominale (max.)	800 A
Dimensioni	Larghezza: 130 mm
Per sbarre di distribuzione	15 x 5/10 20 x 5/10 30 x 5/10
Confezione	3 pz.
Peso netto	1,5 kg
Peso lordo	1,593 kg
Quota di rame (kg / pezzo)	0,99
PCF/VE (Cradle-to-Gate)	8,7
Codice tariffa doganale	73269098
ETIM 9	EC002622
Descrizione prodotto	RX Giunto di unione per E-Cu 15x5-30x10 mm, L: 130 mm

Approvazioni

Approvazioni

UL + C-UL (listed)

Spiegazioni

Dichiarazione di conformità

PCF-declaration