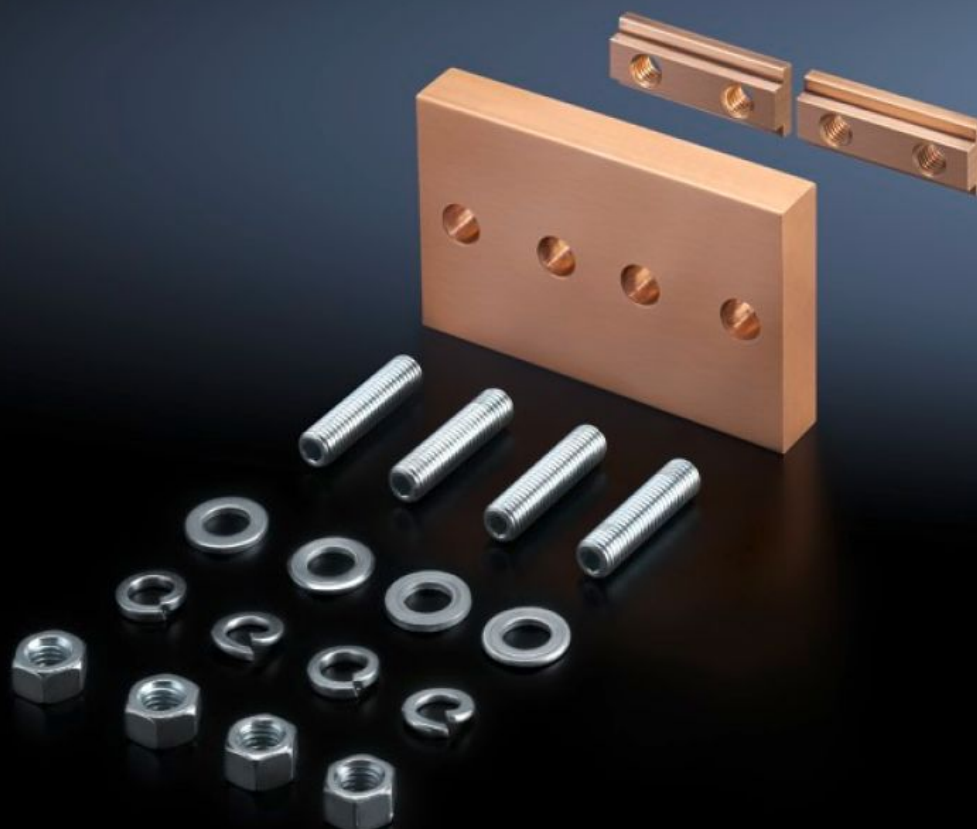


Rittal – The System.

Faster – better – everywhere.



SV 9640.191

**Giunti longitudinali in rame
elettrolitico**

Stato: 13/05/2026 (Fonte: rittal.com/it-it)

ENCLOSURES

POWER DISTRIBUTION

CLIMATE CONTROL

IT INFRASTRUCTURE

SOFTWARE & SERVICES

FRIEDHELM LOH GROUP



SV 9640.191 - Giunti longitudinali in rame elettrolitico

Per un facile accoppiamento delle sbarre Maxi-PLS.

Caratteristiche

Codice prodotto	SV 9640.191
Applicazioni tipiche	Giunto di accoppiamento delle sbarre Maxi-PLS.
Materiale	Rame elettrolitico
Parti incluse nella fornitura	Giunti longitudinali Inserti scorrevoli Perni Materiale di fissaggio
Per sbarre di distribuzione	Maxi-PLS 45 Maxi-PLS 45 S
Confezione	1 pz.
Peso netto	1,7 kg
Peso lordo	1,723 kg
Quota di rame (kg / pezzo)	1,52
Codice tariffa doganale	85369001
ETIM 9	EC001900
ECLASS 8.0	27400613
Descrizione prodotto	SV Giunto Longitudinale 1600-2000A

Approvazioni

Approvazioni	UL + C-UL (listed)
Spiegazioni	Dichiarazione di conformità Dichiarazione di conformità UK