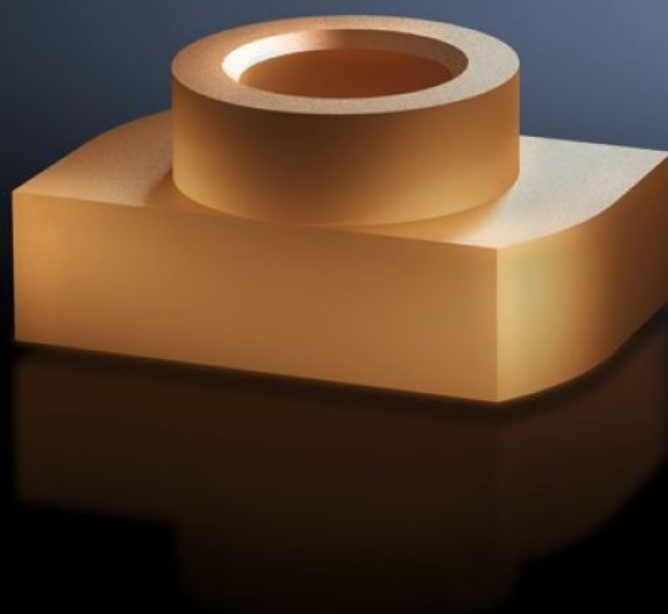


# Rittal – The System.

Faster – better – everywhere.



## SV 9640.900

### Dado scorrevole

Stato: 22/04/2026 (Fonte: [rittal.com/it-it](http://rittal.com/it-it))

ENCLOSURES

POWER DISTRIBUTION

CLIMATE CONTROL

IT INFRASTRUCTURE

SOFTWARE & SERVICES

FRIEDHELM LOH GROUP



# SV 9640.900 - Dado scorrevole per sbarre di distribuzione Maxi-PLS

Per un'introduzione successiva nel profilato a sbarre Maxi-PLS.

## Caratteristiche

Codice prodotto	SV 9640.900
Descrizione prodotto	Per il fissaggio delle sbarre piatte in rame e dei componenti di connessione alle sbarre di distribuzione Maxi-PLS. Per l'inserimento successivo nel profilato della sbarra e il fissaggio dei perni filettati.
Materiale	Rame elettrolitico
Per sbarre di distribuzione	Maxi-PLS 45 S/45
Dimensioni	Filettatura: M6
Confezione	15 pz.
Peso netto	0,12 kg
Peso lordo	0,142 kg
Codice tariffa doganale	73181692
ETIM 9	EC000096
ECLASS 8.0	23110804
Descrizione prodotto	SV Dadi Scorr. Maxi-PLs M6

## Approvazioni

Approvazioni	UL + C-UL (listed)
--------------	--------------------