

Rittal – The System.

Faster – better – everywhere.



SV 9650.301

**Sbarre di distribuzione Maxi-PLS in
rame elettrolitico**

Stato: 6/05/2026 (Fonte: rittal.com/it-it)

ENCLOSURES

POWER DISTRIBUTION

CLIMATE CONTROL

IT INFRASTRUCTURE

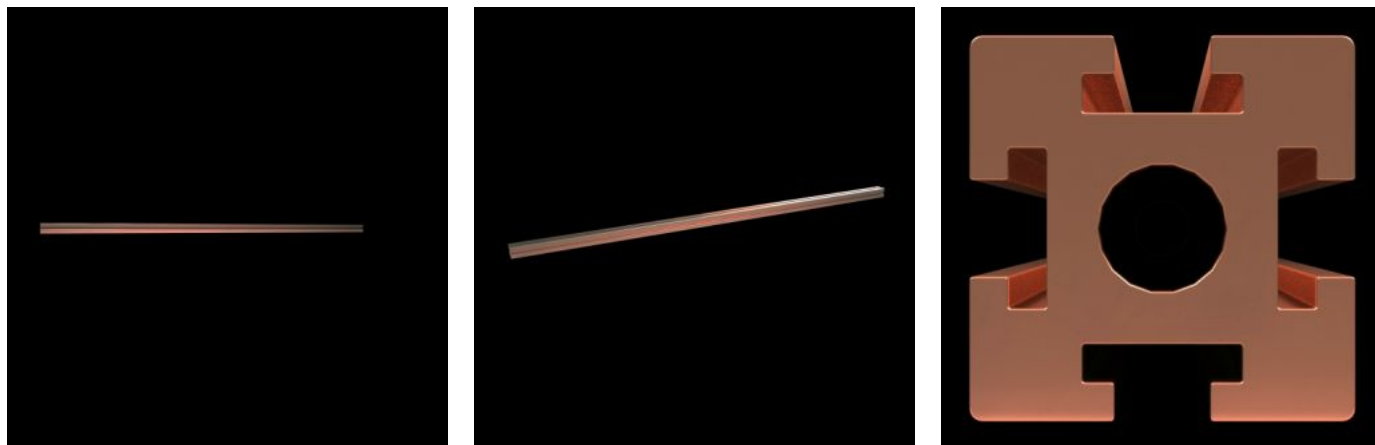
SOFTWARE & SERVICES

FRIEDHELM LOH GROUP



SV 9650.301 - Sbarre di distribuzione Maxi-PLS in rame elettrolitico per sistema Maxi-PLS 60

Dimensioni: 60x60 mm, sezione sbarre: 2323 mm²



Caratteristiche

Codice prodotto	SV 9650.301
Descrizione prodotto	Per l'allestimento di sistemi di connessioni cavi.
Materiale	Rame elettrolitico
Sezione	2.323 mm ²
Lunghezza	1.125 mm
Nota	Possibilità di tagliare a misura in base alle esigenze
Adatti per	Larghezza: = 1.200 mm
Confezione	1 pz.
Peso netto	23,25 kg
Peso lordo	23,552 kg
Quota di rame (kg / pezzo)	23,25
Codice tariffa doganale	74071000
ETIM 9	EC002525
ECLASS 8.0	27370303
Descrizione prodotto	SV Maxi-PLs Sbarre Aliment.3200A 1125mm

Approvazioni

Approvazioni

UL + C-UL (listed)

Spiegazioni

Dichiarazione del costruttore

Dichiarazione di conformità

Dichiarazione di conformità UK