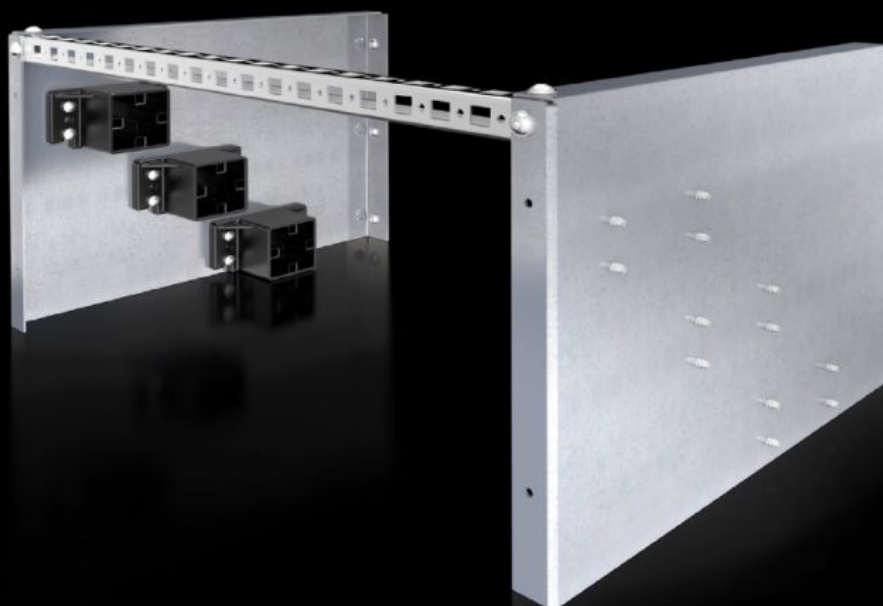


# Rittal – The System.

Faster – better – everywhere.



## SV 9660.980

# Alimentazione compatta

Stato: 4/07/2026 (Fonte: [rittal.com/it-it](http://rittal.com/it-it))

ENCLOSURES

POWER DISTRIBUTION

CLIMATE CONTROL

IT INFRASTRUCTURE

SOFTWARE & SERVICES

FRIEDHELM LOH GROUP



# SV 9660.980 - Alimentazione compatta per Maxi-PLS

In applicazioni personalizzate per la connessione di sbarre e cavi tripolari. Installazione diretta sulla piastra di montaggio o sullo chassis di montaggio.

## Caratteristiche

Codice prodotto	SV 9660.980
Descrizione prodotto	In applicazioni personalizzate per la connessione di sbarre e cavi tripolari. In applicazioni personalizzate per la connessione di sbarre e cavi tripolari.
Materiale	Supporti frontali: poliammide (PA 6) Supporto: lamiera di acciaio, zincata Profilo di montaggio: lamiera di acciaio, zincata
Parti incluse nella fornitura	6 supporti frontali 2 piastre per supporto frontale 1 profilato di montaggio 23 x 23 mm (lunghezza 495 mm) Materiale di fissaggio
Per sbarre di distribuzione	Maxi-PLS 45 S/45
Confezione	1 pz.
Peso netto	5,221 kg
Peso lordo	5,7 kg
Codice tariffa doganale	85369001
ETIM 9	EC004592
ECLASS 8.0	27400613
Descrizione prodotto	SV Maxi-PLs Aliment. Compatta

## Approvazioni

Spiegazioni	Dichiarazione di conformità Dichiarazione di conformità UK
-------------	---