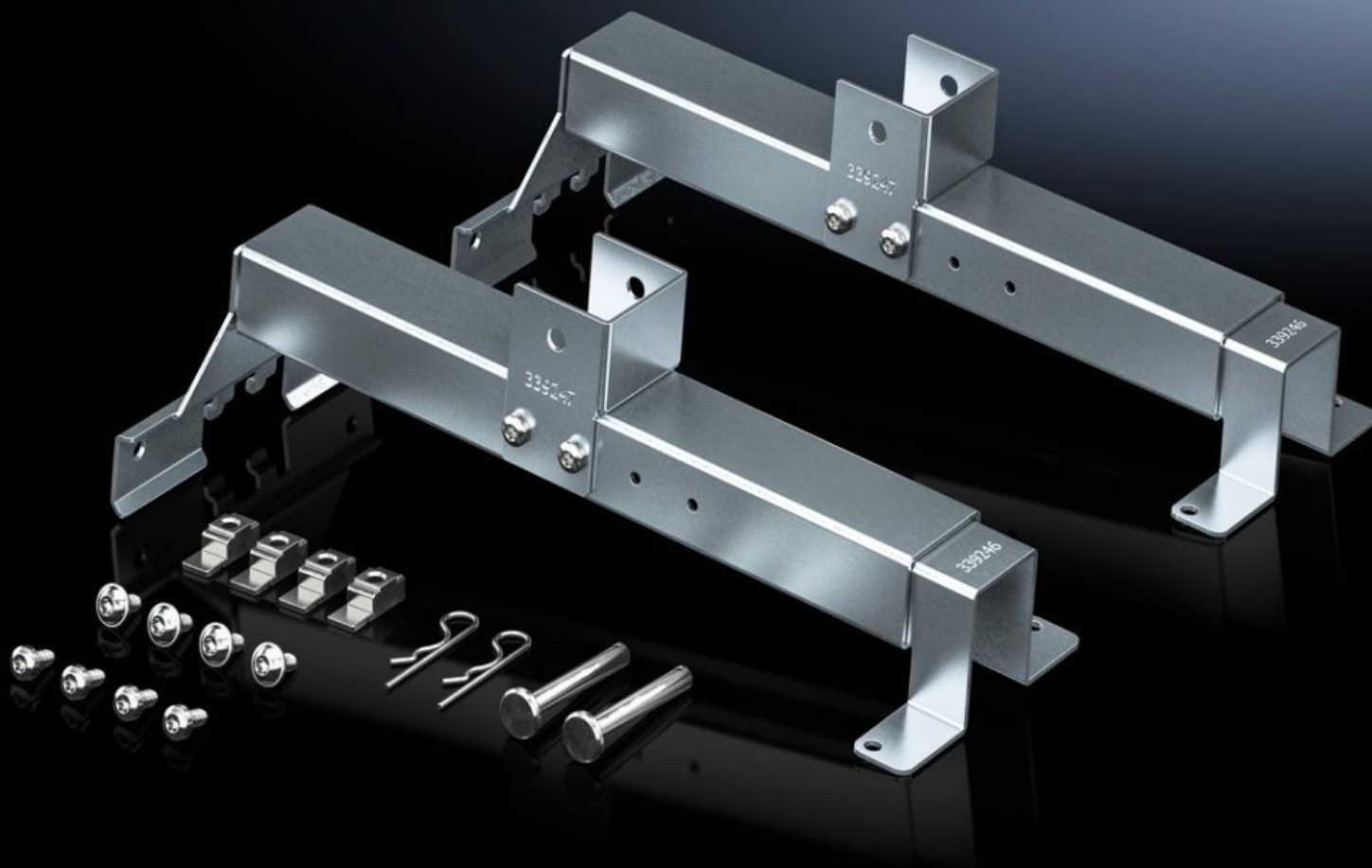


Rittal – The System.

Faster – better – everywhere.



SV 9666.732

Traversa di profondità

Stato: 7/02/2026 (Fonte: rittal.com/it-it)

ENCLOSURES

POWER DISTRIBUTION

CLIMATE CONTROL

IT INFRASTRUCTURE

SOFTWARE & SERVICES

FRIEDHELM LOH GROUP



SV 9666.732 - Traversa di profondità per set d'installazione ISV

Per il fissaggio del set d'installazione ISV nell'armadio.

Caratteristiche

Codice prodotto	SV 9666.732
Descrizione prodotto	Per il fissaggio del set d'installazione nell'armadio.
Materiale	Lamiera d'acciaio
Superficie	Zincato
Parti incluse nella fornitura	Materiale di fissaggio
Adatto per nr. d'ord.	9666.902 9666.912 9666.922 9666.932
Adatti per	Tipo di contenitore: VX Profondità: = 400 mm = 500 mm = 600 mm
Confezione	2 pz.
Peso netto	3.04
Peso lordo	3.04
PCF/VE (Cradle-to-Gate)	12,3 kg CO2 eq (Cat B)
Nota sulla classificazione PCF	Categoria B: Valore PCF (Cradle-to-Gate) calcolato approssimativamente in base al peso del prodotto e autodichiarato
Codice tariffa doganale	73269098
EAN	4028177923256
ETIM 9	EC002270
ECLASS 8.0	27400613