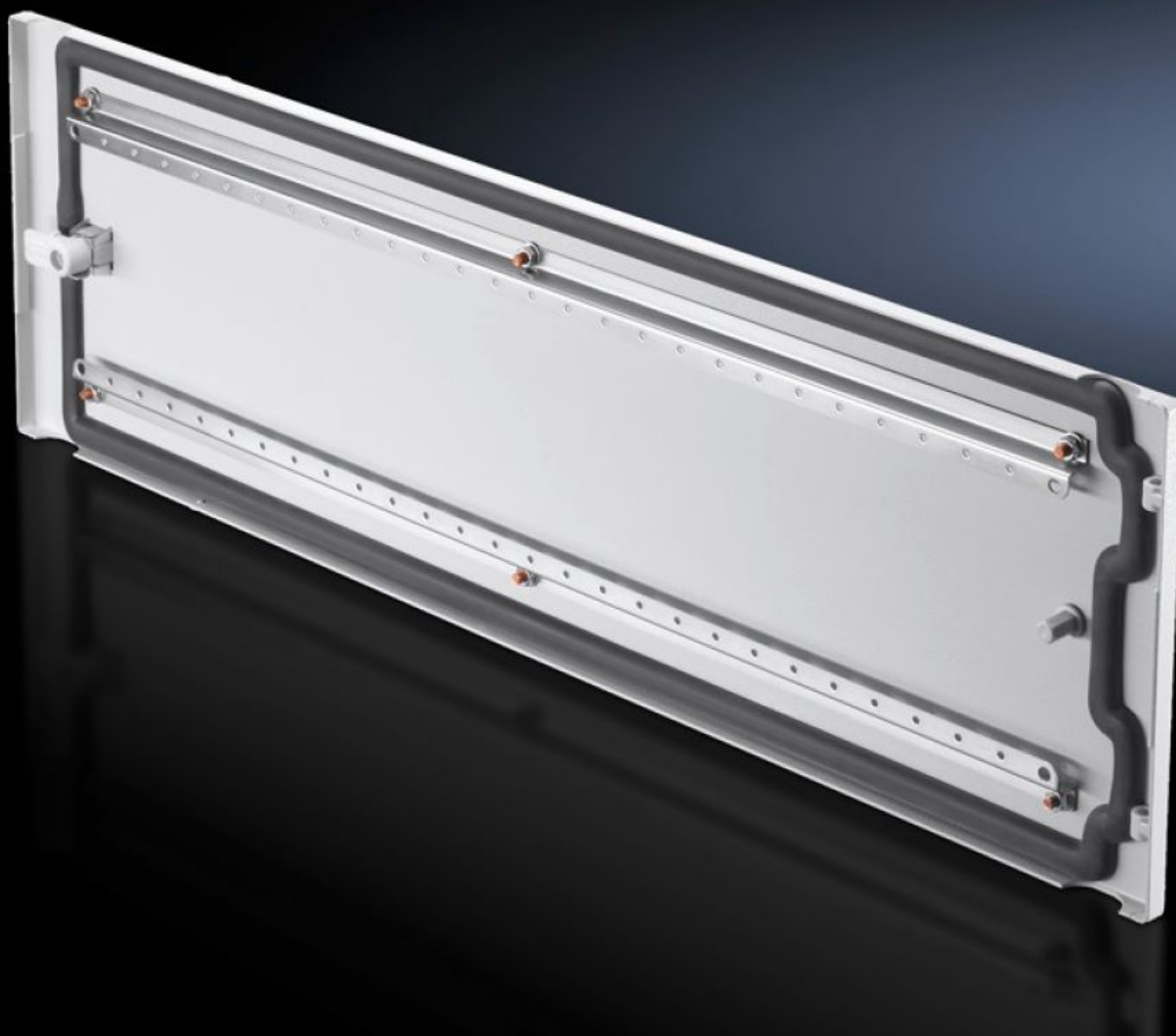


Rittal – The System.

Faster – better – everywhere.



SV 9671.208

Barrette forate di montaggio

Stato: 8/12/2025 (Fonte: rittal.com/it-it)

ENCLOSURES

POWER DISTRIBUTION

CLIMATE CONTROL

IT INFRASTRUCTURE

SOFTWARE & SERVICES

FRIEDHELM LOH GROUP



SV 9671.208 - Barrette forate di montaggio per porta parziale

Per il montaggio successivo su portine parziali, con passo meccanico da 25 mm, per allestimenti personalizzati sul lato posteriore della porta, ad esempio per l'applicazione di canaline portacavi, supporti per cavi flessibili, ecc.

Caratteristiche

Codice prodotto	SV 9671.208
Descrizione prodotto	Da applicare a posteriori nelle portine parziali. I listelli forati di montaggio sono dotati di reticolo di fissaggio con passo da 25 mm. Possono essere utilizzati per creare allestimenti personalizzati sul lato posteriore della porta, ad esempio per l'applicazione di canaline portacavi, supporti per cavi flessibili ecc. Diametro di foratura del listello forato: 4,5 mm
Materiale	Lamiera d'acciaio, 1 mm
Superficie	Zincato
Parti incluse nella fornitura	Materiale di fissaggio
Lunghezza	698 mm
Dimensioni	Lunghezza: 698 mm
Adatti per	Larghezza: = 800 mm
OUT_SUITABLE_FOR_PARTIAL_DOOR_HEIGHTS	150 - 800 mm
Confezione	10 pz.
Peso netto	2.01
Codice tariffa doganale	39269097
EAN	4028177619630
ETIM 9	EC002525
ECLASS 8.0	27400501