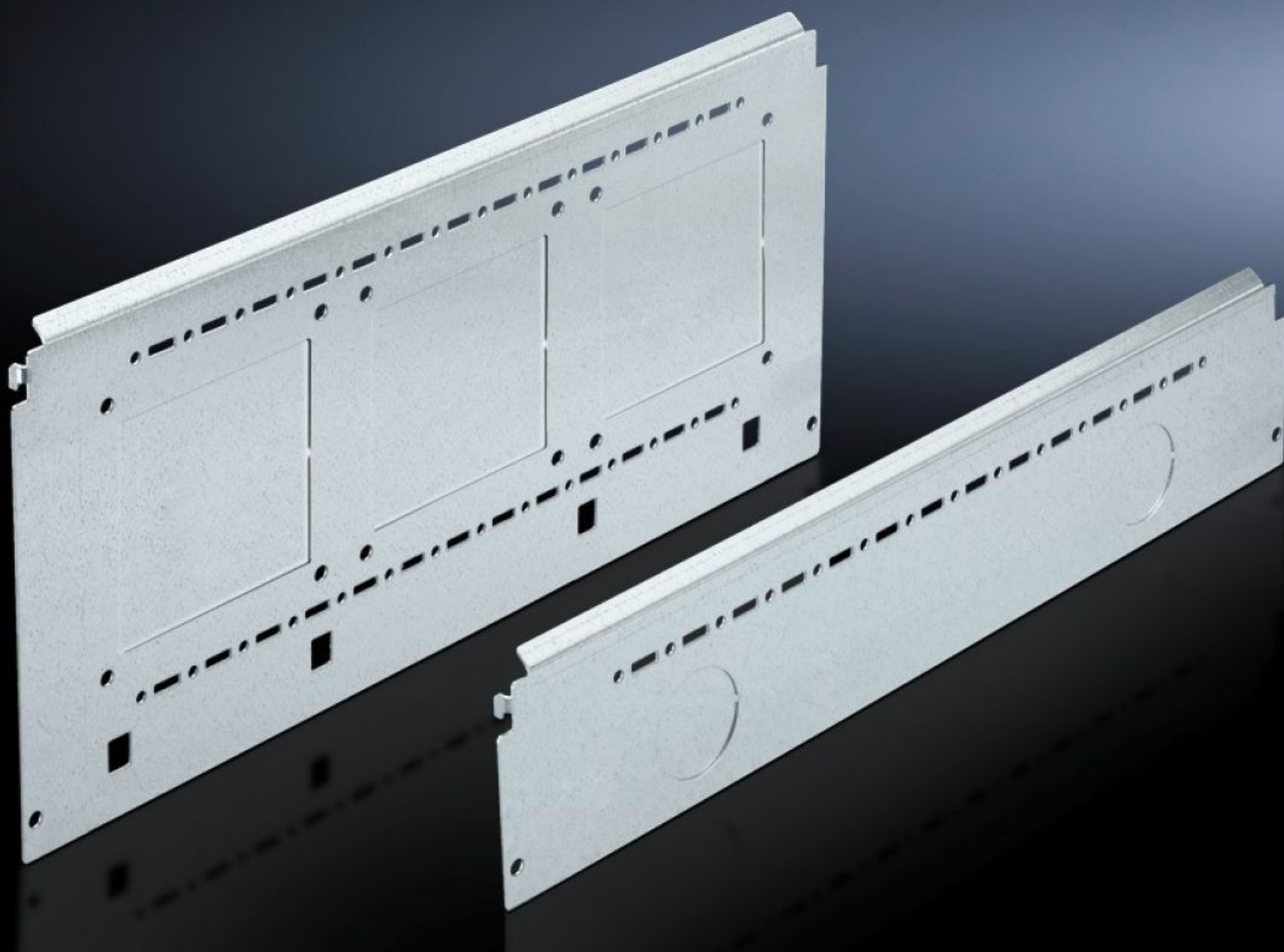


# Rittal – The System.

Faster – better – everywhere.



## SV 9673.061

# Pannelli laterali per scomparti funzionali

Stato: 18/12/2025 (Fonte: [rittal.com/it-it](http://rittal.com/it-it))

ENCLOSURES

POWER DISTRIBUTION

CLIMATE CONTROL

IT INFRASTRUCTURE

SOFTWARE & SERVICES

FRIEDHELM LOH GROUP



# SV 9673.061 - Pannelli laterali per scomparti funzionali per segregazione interna

Setto divisorio laterale per compartimenti da agganciare nella struttura forata TS.



## Caratteristiche

Codice prodotto	SV 9673.061
Descrizione prodotto	Divisorio laterale per scomparti, installabile nella struttura forata TS. Predisposto per agganciare gli angolari di montaggio per divisori o le piastre di segregazione orizzontale. Due reticoli di fissaggio TS consentono l'impiego di ulteriori accessori TS. Con gli elementi di segregazione verticale a profondità ridotta e con l'impiego di una struttura Mini-TS con profilati di montaggio 17 x 17 mm è possibile ricavare uno spazio utile in corrispondenza della parete laterale, ad esempio per il passaggio di un sistema sbarre.
Materiale	Lamiera d'acciaio, 1,5 mm
Superficie	Zincato
Parti incluse nella fornitura	Materiale di fissaggio
For compartment depth	600 mm
Dimensioni	Altezza: 100 mm
Confezione	6 pz.
Peso netto	3.384
Peso lordo	3.586
Codice tariffa doganale	73269098
EAN	4028177543331

# Caratteristiche

---

ETIM 9	EC002525
--------	----------

---

ECLASS 8.0	27400613
------------	----------