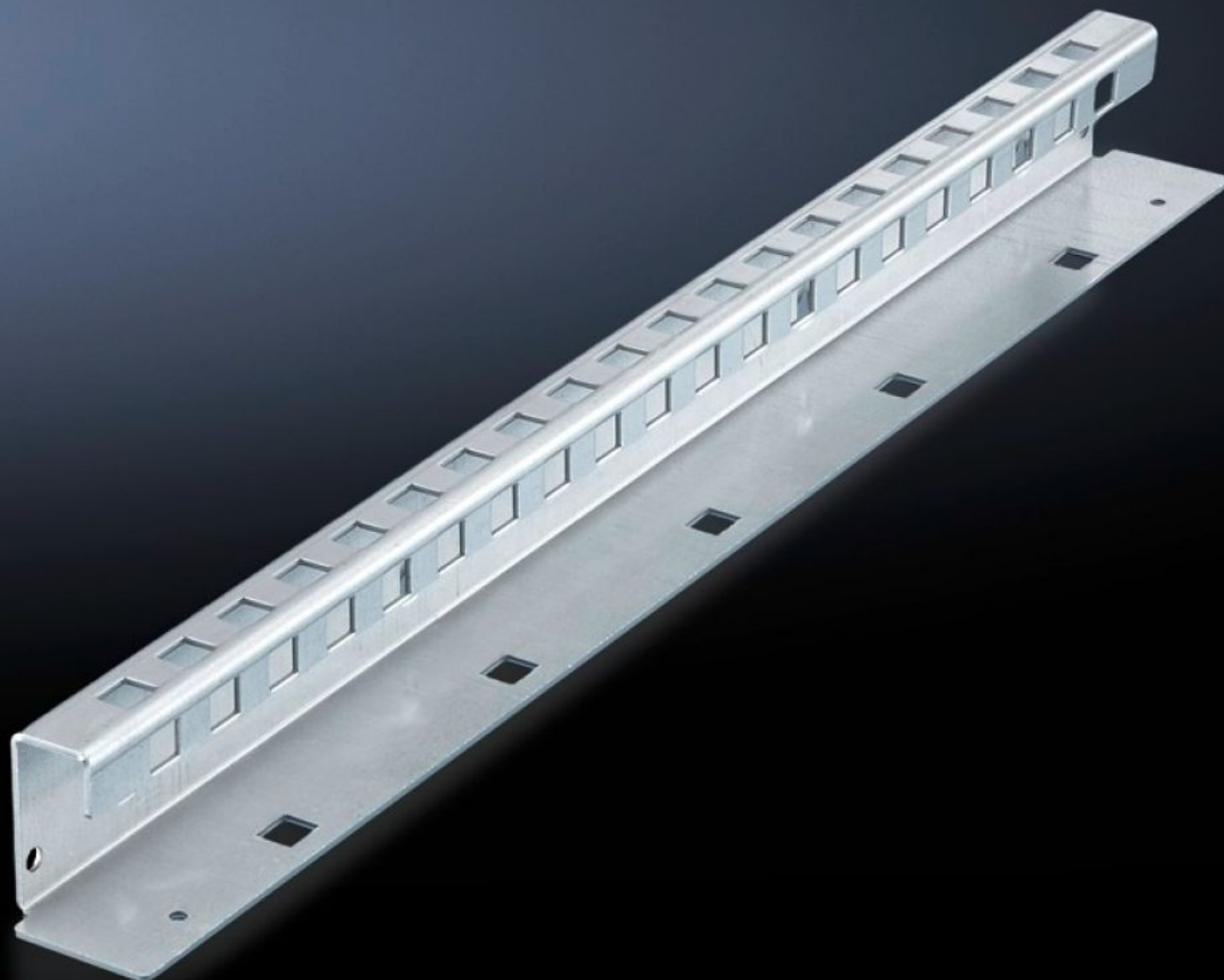
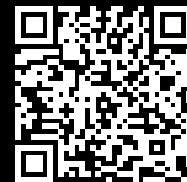


Rittal – The System.

Faster – better – everywhere.



SV 9673.428

Angolare di montaggio

Stato: 15/05/2026 (Fonte: rittal.com/it-it)

ENCLOSURES

POWER DISTRIBUTION

CLIMATE CONTROL

IT INFRASTRUCTURE

SOFTWARE & SERVICES

FRIEDHELM LOH GROUP



SV 9673.428 - Angolare di montaggio per divisori scomparto (segregazione orizzontale) e guida di supporto interruttori

Se viene fissato al modulo laterale, nel piano di montaggio superiore è possibile fissare la guida per interruttori, consente l'introduzione di divisori.



Caratteristiche

Codice prodotto	SV 9673.428
Descrizione prodotto	L'angolare di montaggio viene fissato alla segregazione verticale. Le aperture di montaggio predisposte consentono l'introduzione di divisori per la segregazione orizzontale. Nel piano di montaggio superiore è possibile fissare la guida per interruttori.
Materiale	Lamiera d'acciaio, 2 mm
Superficie	Zincato
Parti incluse nella fornitura	Materiale di fissaggio
For compartment depth	800 mm
Lunghezza	752 mm
Dimensioni	Lunghezza: 752 mm
Confezione	2 pz.
Peso netto	2,64 kg
Peso lordo	2,72 kg
Codice tariffa doganale	73182900

Caratteristiche

ETIM 9	EC002525
ECLASS 8.0	27400613
Descrizione prodotto	SV Ang. Mont. Divisori Acb + Fr
