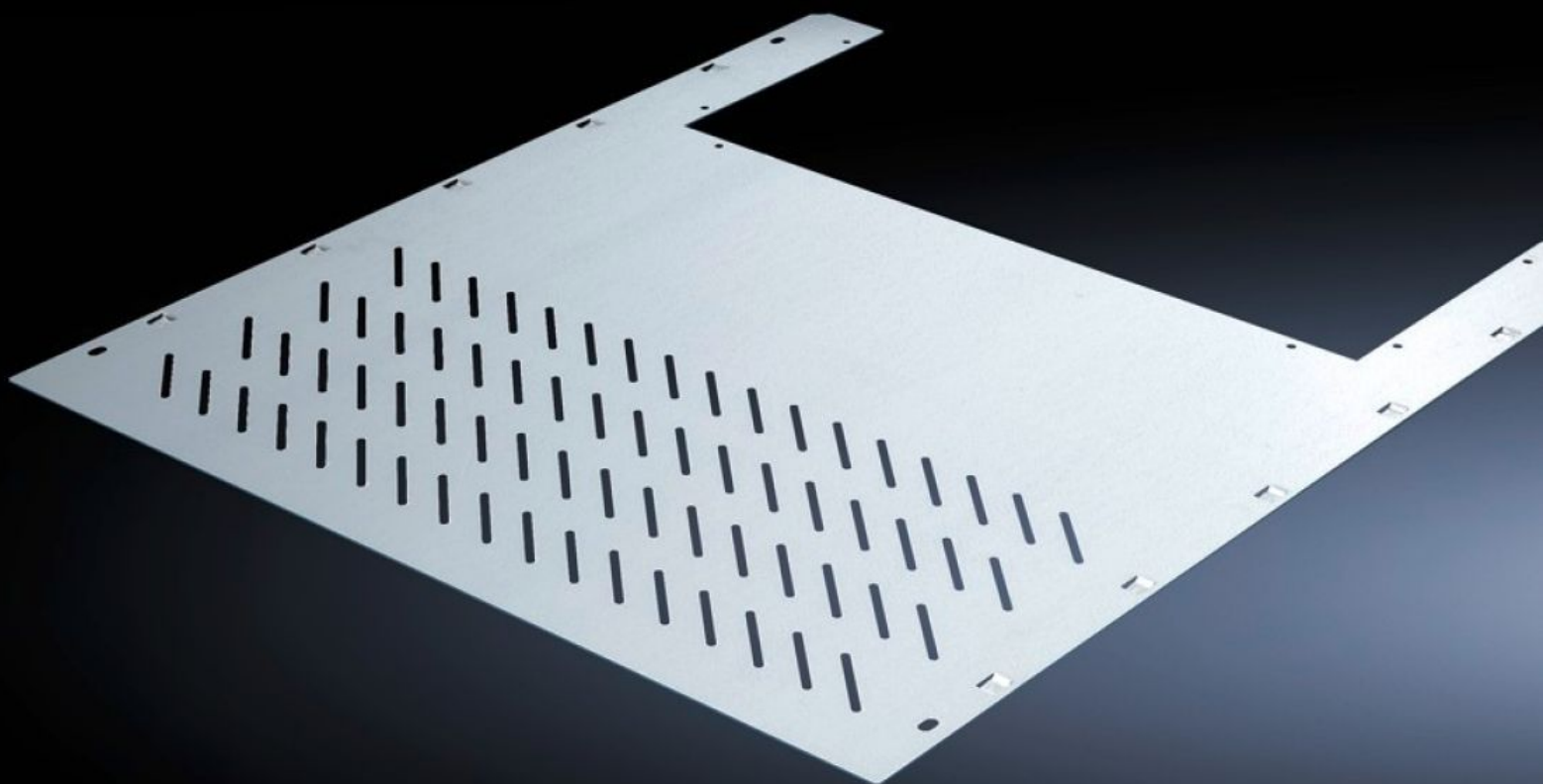


Rittal – The System.

Faster – better – everywhere.



SV 9673.438

Divisori

Stato: 6/04/2026 (Fonte: rittal.com/it-it)

ENCLOSURES

POWER DISTRIBUTION

CLIMATE CONTROL

IT INFRASTRUCTURE

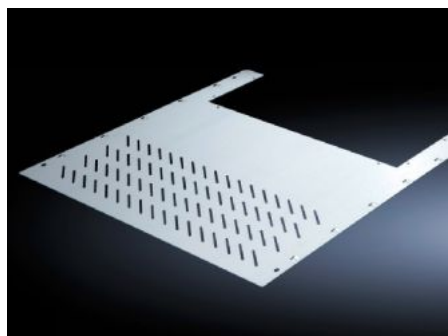
SOFTWARE & SERVICES

FRIEDHELM LOH GROUP



SV 9673.438 - Divisori con passaggio sbarre verticali

Per la segregazione orizzontale degli scomparti funzionali contenenti sbarre verticali.



Caratteristiche

Codice prodotto	SV 9673.438
Esecuzione	Con feritoia di aerazione
Descrizione prodotto	Per la segregazione orizzontale degli scomparti contenenti sbarre verticali. I divisori, abbinati ai pannelli laterali, consentono la creazione di scomparti in forma costruttiva 3 o 4.
Materiale	Lamiera d'acciaio, spessore 1,25 mm
Superficie	Zincato
Feritoia di montaggio	Larghezza:212 mm Profondità:201 mm
For compartment depth	800 mm
Indicazioni per il montaggio	Per ciascun divisorio sono necessari 2 angolari di montaggio.
Dimensioni	Larghezza: 306 mm Profondità: 788 mm
Adatti per	Larghezza: = 400 mm
Confezione	4 pz.
Peso netto	7,5 kg
Codice tariffa doganale	73269098
ETIM 9	EC002525
ECLASS 8.0	27400613

Caratteristiche

Descrizione prodotto

SV Divisori Fr Con Esecuzione Sas