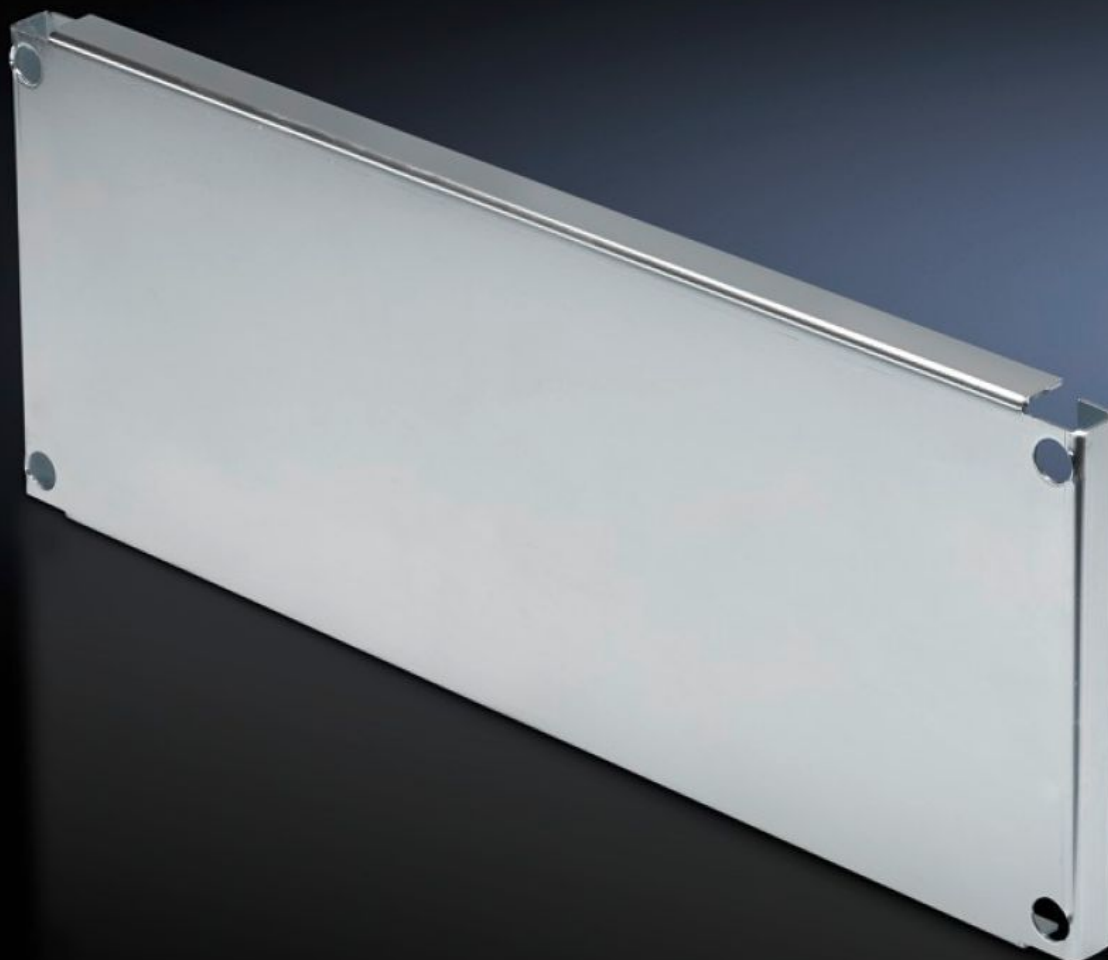


Rittal – The System.

Faster – better – everywhere.



SV 9673.688

Piastre di montaggio parziali

Stato: 16/04/2026 (Fonte: rittal.com/it-it)

ENCLOSURES

POWER DISTRIBUTION

CLIMATE CONTROL

IT INFRASTRUCTURE

SOFTWARE & SERVICES

FRIEDHELM LOH GROUP



SV 9673.688 - Piastre di montaggio parziali per pannelli laterali per scomparti funzionali (segregazione interna)

Con o senza passaggio cavi, per il fissaggio diretto ai pannelli laterali di compartimentazione.



Caratteristiche

Codice prodotto	SV 9673.688
Esecuzione	senza passaggio sbarre/cavi
Descrizione prodotto	Per il fissaggio diretto sui pannelli di segregazione verticali interni. Soluzione adatta per tutti i dispositivi di comando e protezione. Possibilità di creazione di ulteriori piani di fissaggio. Insieme alle segregazioni orizzontali e verticali, determinano le varie forme costruttive (da 2 a 4) del quadro.
Materiale	Lamiera d'acciaio, 2 mm
Superficie	Zincato
Parti incluse nella fornitura	Angolari di montaggio e materiale di fissaggio
Per altezza scomparto	800 mm
Dimensioni	Larghezza: 702 mm Altezza: 793 mm
Adatti per	Larghezza: = 800 mm
Confezione	1 pz.
Peso netto	11,839 kg
Peso lordo	12,462 kg
Codice tariffa doganale	73269098

Caratteristiche

ETIM 9	EC002525
ECLASS 8.0	27400613
Descrizione prodotto	SV Piastra Di Montaggio
