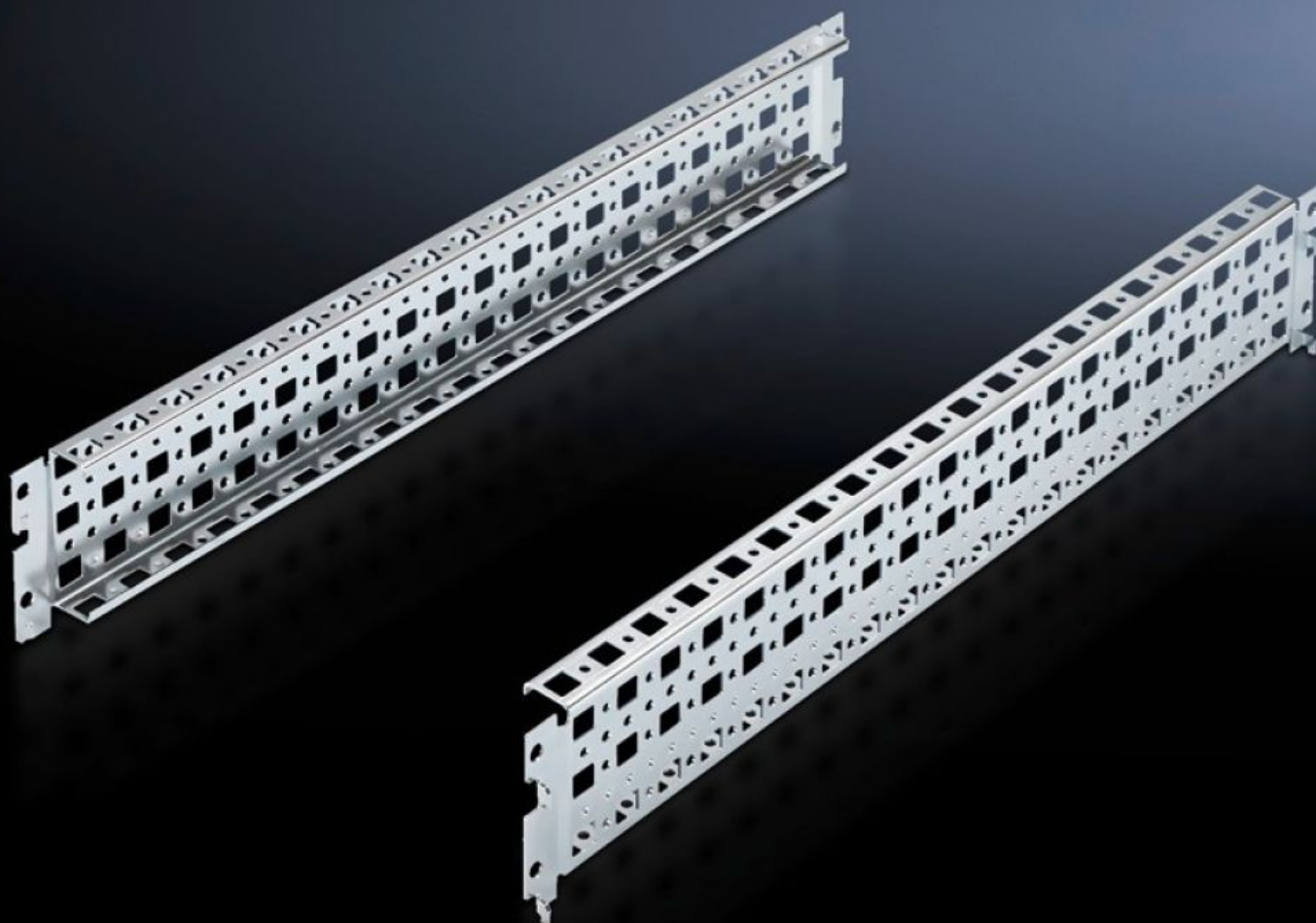


Rittal – The System.

Faster – better – everywhere.



SV 9674.056 Chassis

Stato: 7/05/2026 (Fonte: rittal.com/it-it)

ENCLOSURES

POWER DISTRIBUTION

CLIMATE CONTROL

IT INFRASTRUCTURE

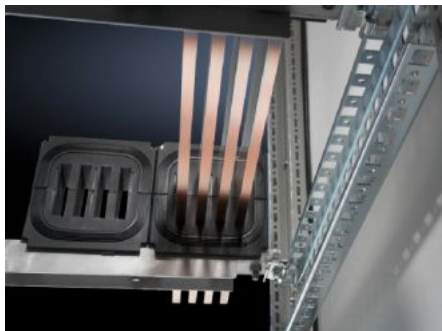
SOFTWARE & SERVICES

FRIEDHELM LOH GROUP



SV 9674.056 - Chassis per scomparto congiuntore

Necessario per installare un sistema sbarre Maxi-PLS o Flat-PLS direttamente sopra o sotto l'interruttore/sezionatore.



Caratteristiche

| | |
|-------------------------------|--|
| Codice prodotto | SV 9674.056 |
| Descrizione prodotto | Necessario per installare un sistema sbarre Maxi-PLS o Flat-PLS direttamente sopra o sotto l'interruttore/sezionatore. Può essere utilizzato in combinazione con i pannelli laterali modulari senza creare alcuna interferenza con gli altri elementi di fissaggio. Il fissaggio avviene sul piano di montaggio esterno del sistema di armadi TS 8 |
| Materiale | Lamiera d'acciaio |
| Superficie | Zincato |
| Parti incluse nella fornitura | Materiale di fissaggio |
| Adatti per | Tipo di contenitore: TS Larghezza: = 600 mm Profondità: = 600 mm |
| Confezione | 2 pz. |
| Peso netto | 1,148 kg |
| Peso lordo | 1,347 kg |
| Codice tariffa doganale | 73269098 |
| ETIM 9 | EC002525 |
| ECLASS 8.0 | 27400613 |

Caratteristiche

Descrizione prodotto

SV Chassis per scomparto congiuntore , per TS (L/P: 600 mm)