

# Rittal – The System.

Faster – better – everywhere.



## SV 9674.362

# Copri morsetto lungo

Stato: 1/05/2026 (Fonte: [rittal.com/it-it](http://rittal.com/it-it))

ENCLOSURES

POWER DISTRIBUTION

CLIMATE CONTROL

IT INFRASTRUCTURE

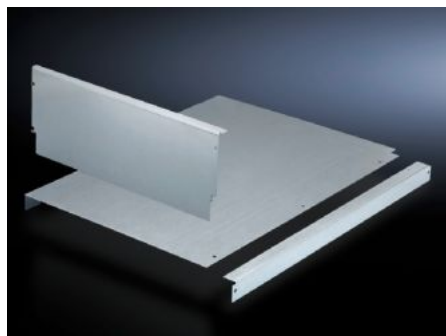
SOFTWARE & SERVICES

FRIEDHELM LOH GROUP



# SV 9674.362 - Copri morsetto lungo per scomparto interruttori-sezionatori sottocarico (risalita cavi)

Separa e protegge le sbarre principali, consentendo una connessione sicura dei cavi.



## Caratteristiche

Codice prodotto	SV 9674.362
Esecuzione	per sistema a sbarre principale nella zona del tetto
Descrizione prodotto	In corrispondenza della risalita cavi, il sistema di protezione dai contatti accidentali separa e protegge le sbarre principali, consentendo una connessione sicura dei cavi. Ideale per i sistemi sbarre Maxi-PLS e Flat-PLS.
Materiale	Lamiera d'acciaio, spessore 1,5 mm, zincata
Parti incluse nella fornitura	Materiale di fissaggio
Adatti per	Larghezza: = 1.000 mm Profondità: = 600 mm
Confezione	1 pz.
Peso netto	3,705 kg
Peso lordo	3,905 kg
Codice tariffa doganale	73269098
ETIM 9	EC001900
ECLASS 8.0	27400613
Descrizione prodotto	SV Contact hazard protection cover, for fuse-switch disconnecter section, (cable chamber), for TS (WT: 1000x600 mm)