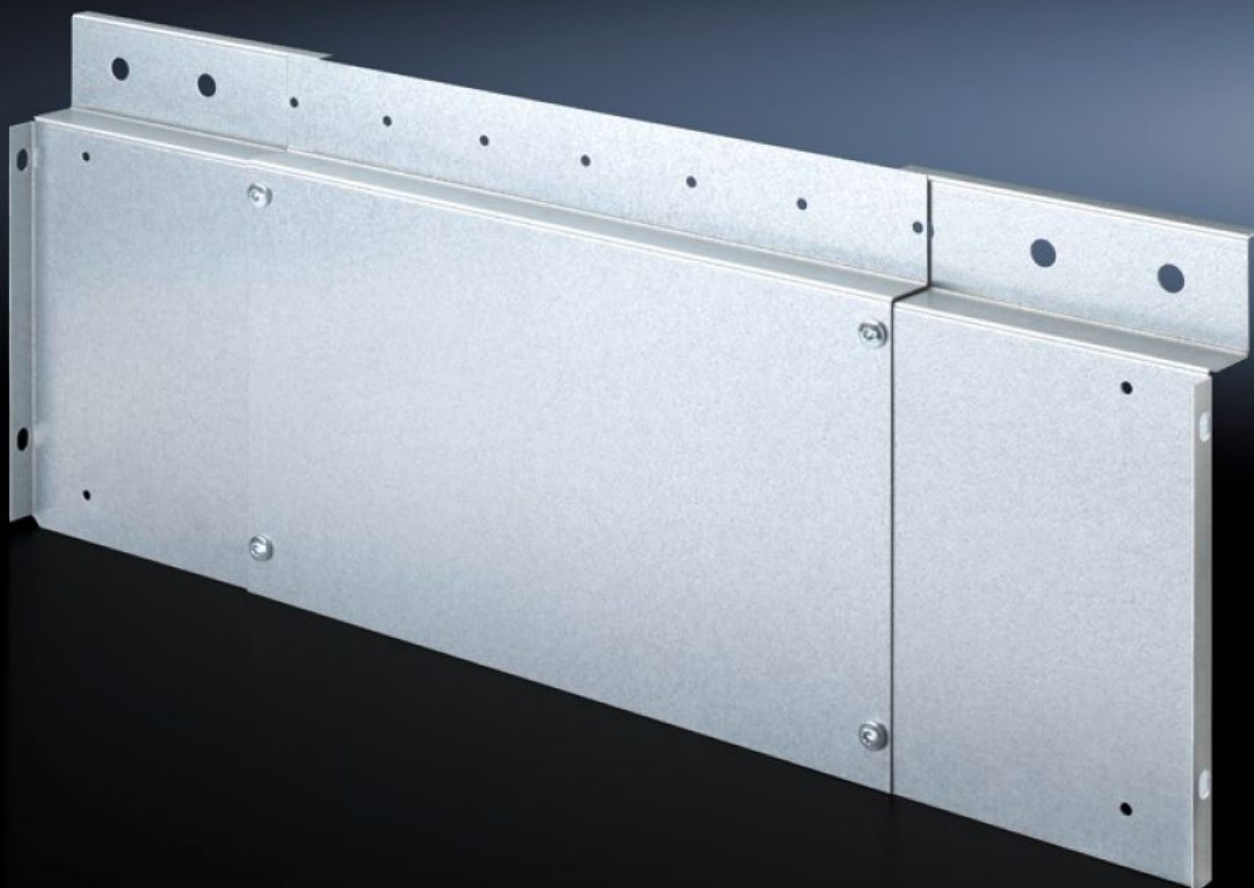


Rittal – The System.

Faster – better – everywhere.



SV 9674.550

Flangia di cablaggio

Stato: 9/12/2025 (Fonte: rittal.com/it-it)

ENCLOSURES

POWER DISTRIBUTION

CLIMATE CONTROL

IT INFRASTRUCTURE

SOFTWARE & SERVICES

FRIEDHELM LOH GROUP



SV 9674.550 - Flangia di cablaggio

Sistema di cablaggio per Ri4Power con segregazioni interne.

Caratteristiche

| | |
|-------------------------------|--|
| Codice prodotto | SV 9674.550 |
| Descrizione prodotto | Copertura frontale del sistema a sbarre principale con la possibilità di installazione di una canalina portacavi da 40 x 20 mm (L x P). Adatto per l'integrazione nei quadri RiPower con frontali con altezza 300 mm. La disposizione orizzontale dei cavi avviene sul retro dei frontali. |
| Materiale | Lamiera d'acciaio |
| Superficie | Zincato |
| Parti incluse nella fornitura | Materiale di fissaggio |
| Nota | Per una disposizione verticale dei cavi le squadrette di montaggio degli scomparti funzionali e delle sbarre di connessione degli interruttori consentono il montaggio di una canalina portacavi attraverso le forature pretranciate. |
| Adatti per | Larghezza: = 400 mm = 600 mm |
| Confezione | 1 pz. |
| Peso netto | 1.2 |
| Peso lordo | 1.279 |
| Codice tariffa doganale | 73269098 |
| EAN | 4028177697300 |
| ETIM 9 | EC002617 |
| ECLASS 8.0 | 27142423 |