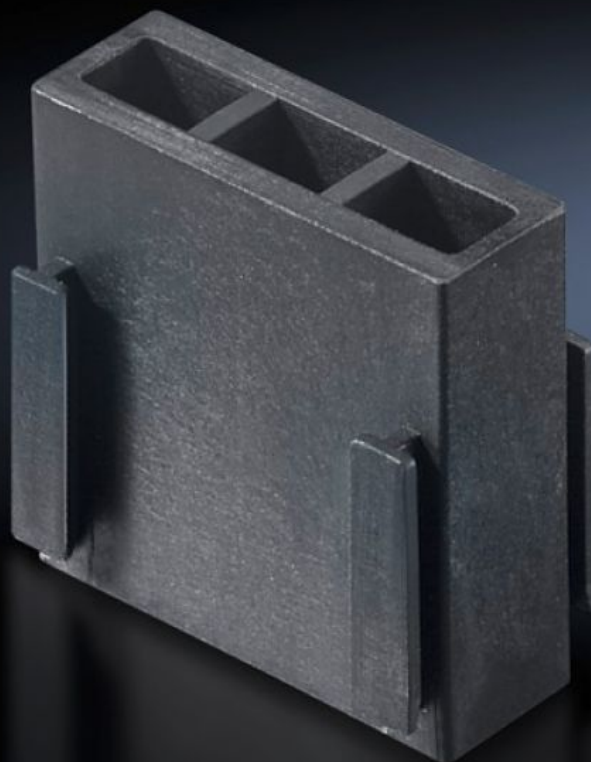
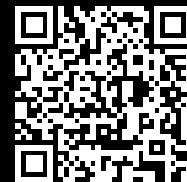


# Rittal – The System.

Faster – better – everywhere.



## SV 9676.008

## Elementi di riempimento

Stato: 17/12/2025 (Fonte: [rittal.com/it-it](http://rittal.com/it-it))

ENCLOSURES

POWER DISTRIBUTION

CLIMATE CONTROL

IT INFRASTRUCTURE

SOFTWARE & SERVICES

FRIEDHELM LOH GROUP



# SV 9676.008 - Elementi di riempimento

Per la chiusura di aperture non utilizzate sulle sbarre.

## Caratteristiche

Codice prodotto	SV 9676.008
Position of the bar system in the functional space	2 3
Nota	Per applicazioni che richiedono solo 1, 2 o 3 sbarre, è necessario chiudere gli spazi liberi con elementi riempitivi.
Compatibile con il sistema di distribuzione a sbarre	Flat-PLS 60 Flat-PLS 100
Confezione	16 pz.
Peso netto	0.112
Peso lordo	0.135
Codice tariffa doganale	39239000
EAN	4028177599444
ETIM 9	EC001900
ECLASS 8.0	27400613

## Approvazioni

Approvazioni	ABS DNV-GL Lloyds Register of Shipping
--------------	----------------------------------------------