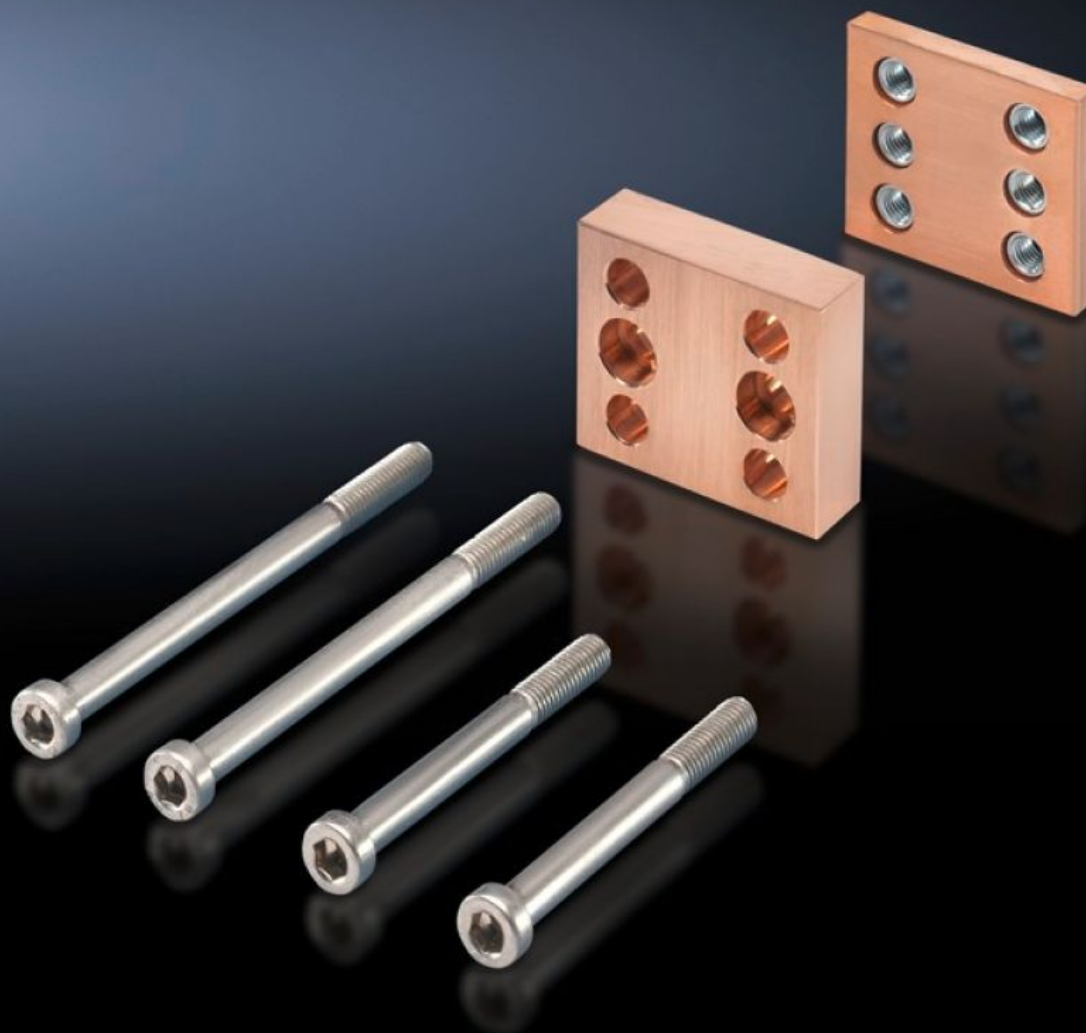


# Rittal – The System.

Faster – better – everywhere.



## SV 9676.548

### Elementi di contatto

Stato: 8/12/2025 (Fonte: [rittal.com/it-it](http://rittal.com/it-it))

ENCLOSURES

POWER DISTRIBUTION

CLIMATE CONTROL

IT INFRASTRUCTURE

SOFTWARE & SERVICES

FRIEDHELM LOH GROUP



# SV 9676.548 - Elementi di contatto per angoli di connessione

Per collegare gli angoli e i kit connessione di sbarre in rame piatto al sistema Flat-PLS



## Caratteristiche

Codice prodotto	SV 9676.548
Descrizione prodotto	Per collegare gli angoli di connessione ai sistemi sbarre.
Materiale	Rame elettrolitico
Parti incluse nella fornitura	Materiale di fissaggio
For Busbar width	80 mm
Guide per linea	3 4
Nota	<p>Le viti incluse sono utilizzate per fissare gli elementi di contatto alle sbarre</p> <p>Le viti di fissaggio degli angoli di connessione non fanno parte della fornitura</p> <p>Selezionare la lunghezza delle viti in base alla larghezza B delle sbarre di distribuzione, ad es. lunghezza vite = B + quota di fissaggio + (numero delle sbarre x 10)</p> <p>Numero di viti per angolare: Con 2 sbarre per fase: 2 pz. e con 3 o 4 sbarre per fase: 4 pz.</p>
Compatibile con il sistema di distribuzione a sbarre	Flat-PLS
Quota di fissaggio	40 mm
Confezione	1 pz.

# Caratteristiche

Peso netto	1.5
Peso lordo	1.625
Quota di rame (kg / pezzo)	0.99
Codice tariffa doganale	74198090
EAN	4028177602786
ETIM 9	EC001900
ECLASS 8.0	27400613

# Approvazioni

Spiegazioni	Dichiarazione di conformità Dichiarazione di conformità UK
-------------	---