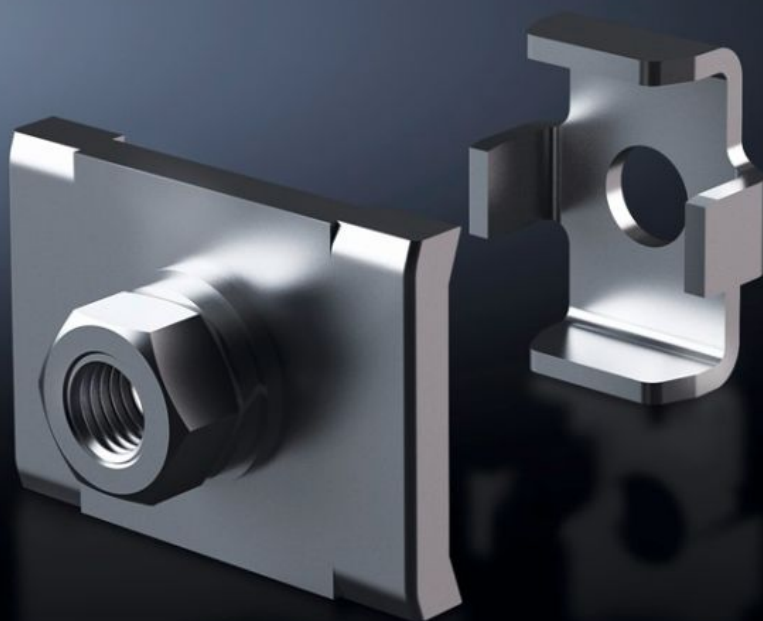


# Rittal – The System.

Faster – better – everywhere.



## SV 9676.710

## Piastra di connessione

Stato: 22/05/2026 (Fonte: [rittal.com/it-it](http://rittal.com/it-it))

ENCLOSURES

POWER DISTRIBUTION

CLIMATE CONTROL

IT INFRASTRUCTURE

SOFTWARE & SERVICES

FRIEDHELM LOH GROUP



# SV 9676.710 - Piastra di connessione per puntalini

Per collegare i capicorda ad un sistema Flat-PLS con 2 - 4 sbarre per linea.

## Caratteristiche

Codice prodotto	SV 9676.710
Descrizione prodotto	Per la connessione dei capicorda ad un sistema di sbarre di distribuzione in rame piatto. Per sbarre con spessore 10 mm.
Materiale	Piastra di connessione: E-Cu, nichelato Aggancio sbarre: acciaio inox
Parti incluse nella fornitura	Materiale di fissaggio incluso (senza viti)
Indicazioni per il montaggio	Selezionare la lunghezza delle viti in base alla larghezza B delle sbarre di distribuzione, ad es. lunghezza vite = B + quota di fissaggio. Le viti non fanno parte della fornitura. Agganci sbarre con dadi ad innesto M10
Guide per linea	2
Dimensioni	Filettatura: M10
Quota di fissaggio	40 mm
Confezione	1 pz.
Peso netto	0,1 kg
Peso lordo	0,12 kg
Quota di rame (kg / pezzo)	0,07
Codice tariffa doganale	73269098
ETIM 9	EC002270
ECLASS 8.0	27400613
Descrizione prodotto	SV Derivazione da sbarre FLAT-PLS con perno M10

## Approvazioni

# Approvazioni

---

Approvazioni

ABS  
DNV  
Lloyds Register

---

Spiegazioni

Dichiarazione di conformità  
Dichiarazione di conformità UK