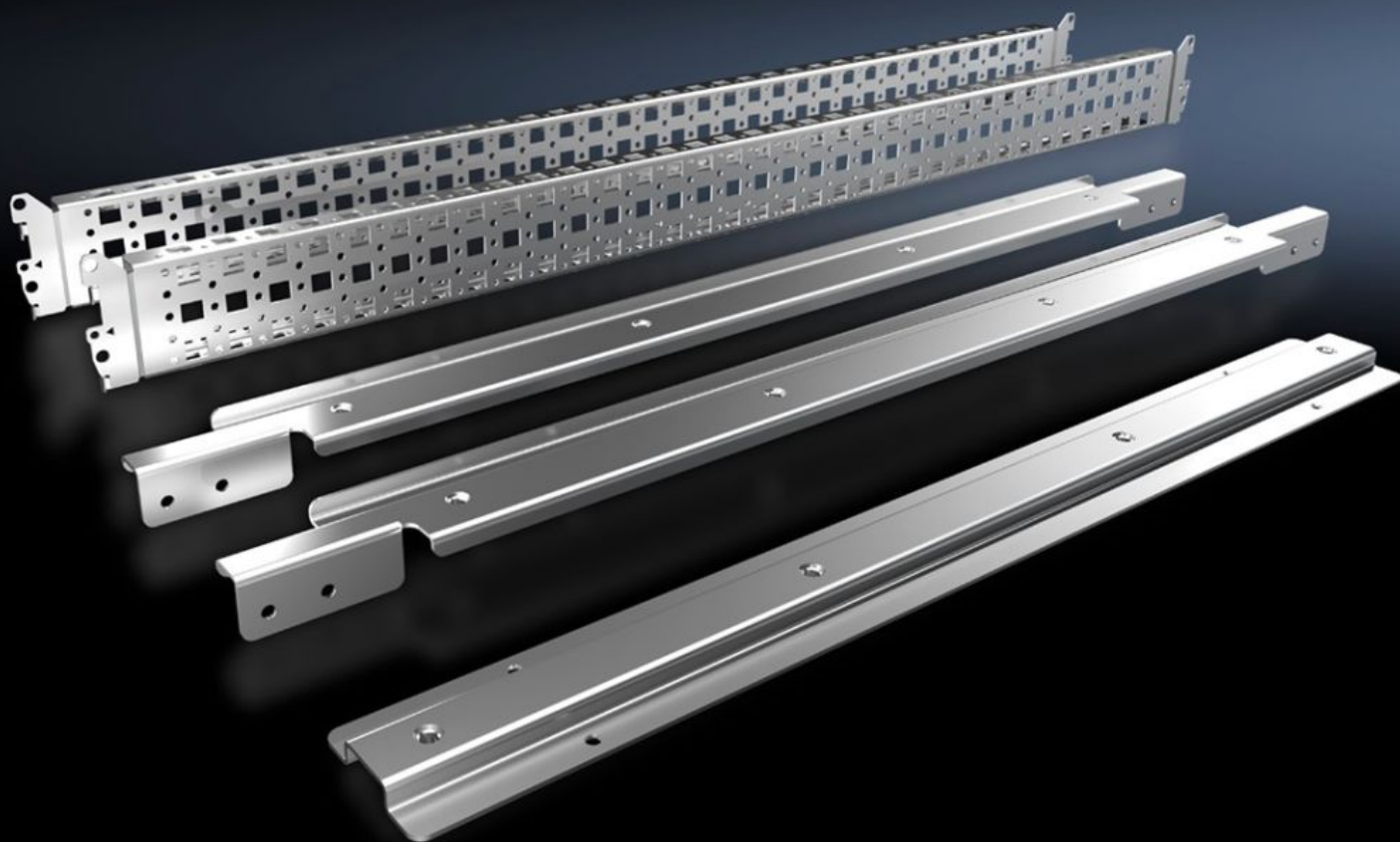
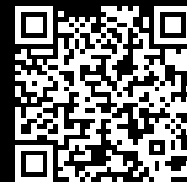


# Rittal – The System.

Faster – better – everywhere.



## SV 9677.531 Sistema di fissaggio

Stato: 13/02/2026 (Fonte: [rittal.com/it-it](http://rittal.com/it-it))

ENCLOSURES

POWER DISTRIBUTION

CLIMATE CONTROL

IT INFRASTRUCTURE

SOFTWARE & SERVICES

FRIEDHELM LOH GROUP



# SV 9677.531 - Sistema di fissaggio per VX, TS

Per il fissaggio dei sistemi di distribuzione a sbarre con interasse 185 mm negli armadi elettrici.

## Caratteristiche

Codice prodotto	SV 9677.531
Descrizione prodotto	Per il fissaggio dei sistemi di distribuzione a sbarre con interasse 185 mm nell'armadio elettrico.
Materiale	Lamiera d'acciaio
Superficie	Zincato
Parti incluse nella fornitura	2 elementi di fissaggio (sinistra/destra) 2 chassis di montaggio Materiale di fissaggio Fissaggio del sistema (centrale)
Indicazioni per il montaggio	Per la regolazione variabile della profondità del sistema di distribuzione a sbarre nell'armadio di comando è inoltre necessario lo chassis 23 x 64 mm per VX (per montaggio perimetrale sul livello interno). La scelta viene effettuata conformemente alla profondità dell'armadio.
Confezione	1 pz.
Peso netto	4.9
Peso lordo	5.14
PCF/VE (Cradle-to-Gate)	19,4 kg CO2 eq (Cat B)
Nota sulla classificazione PCF	Categoria B: Valore PCF (Cradle-to-Gate) calcolato approssimativamente in base al peso del prodotto e autodichiarato
Codice tariffa doganale	83024900
EAN	4028177923300
ETIM 9	EC002270
ECLASS 8.0	27400613