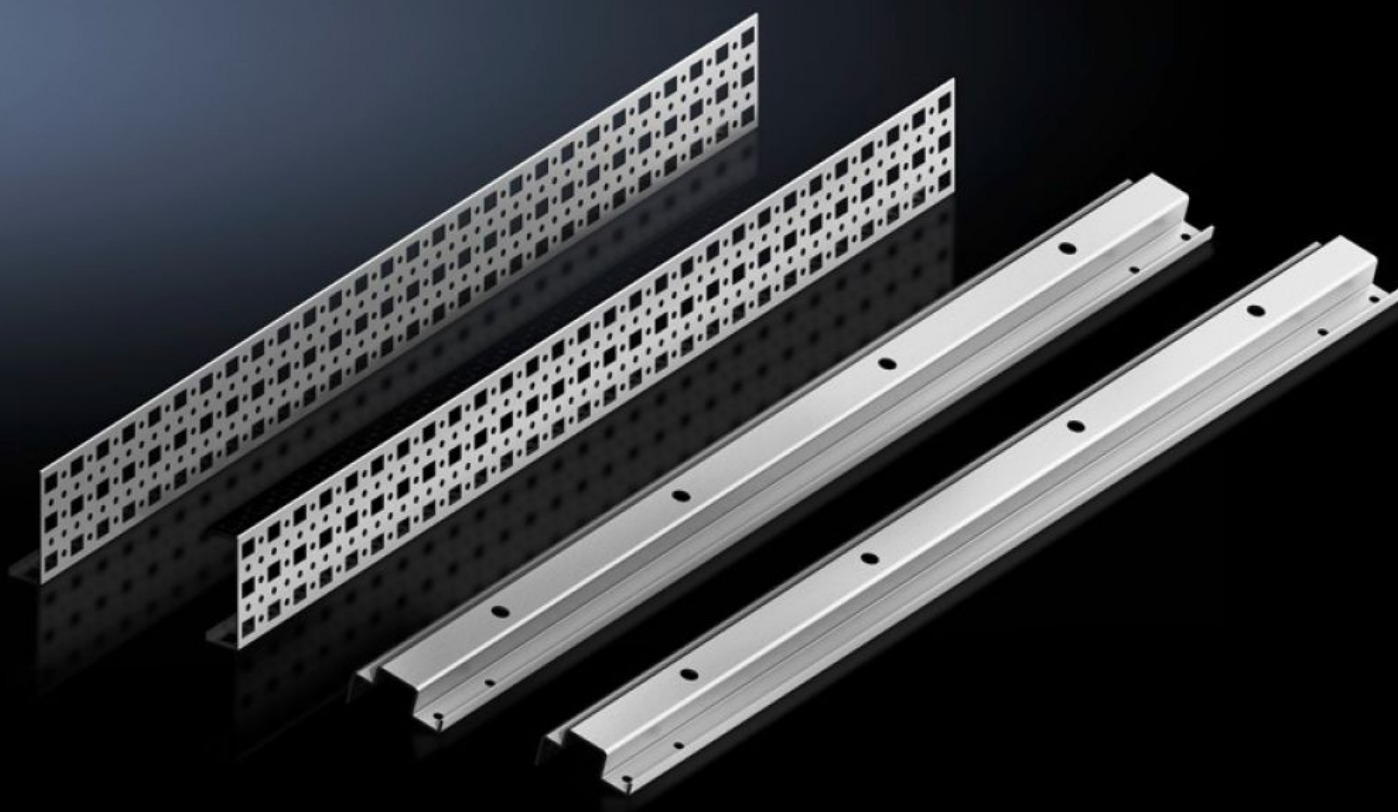


Rittal – The System.

Faster – better – everywhere.



SV 9677.540

Sistema di fissaggio

Stato: 13/02/2026 (Fonte: rittal.com/it-it)

ENCLOSURES

POWER DISTRIBUTION

CLIMATE CONTROL

IT INFRASTRUCTURE

SOFTWARE & SERVICES

FRIEDHELM LOH GROUP



SV 9677.540 - Sistema di fissaggio per serie TS, VX SE

Per il fissaggio dei sistemi di distribuzione a sbarre con interasse di 185 mm negli armadi TS/SE.

Caratteristiche

Codice prodotto	SV 9677.540
Descrizione prodotto	Per il fissaggio dei sistemi di distribuzione a sbarre con interasse di 185 mm negli armadi TS/SE.
Materiale	Lamiera d'acciaio
Superficie	Zincato
Parti incluse nella fornitura	2 elementi di fissaggio (sinistra/destra) 2 chassis di montaggio Materiale di fissaggio Fissaggio del sistema (centrale)
Indicazioni per il montaggio	Per la regolazione variabile della profondità del sistema di distribuzione a sbarre nell'armadio di comando è inoltre necessario lo chassis TS 17 x 73 mm (per montaggio perimetrale sul livello esterno). La scelta viene effettuata conformemente alla profondità dell'armadio.
Confezione	1 pz.
Peso netto	5.5
Peso lordo	5.78
Codice tariffa doganale	83024900
EAN	4028177705364
ETIM 9	EC001900
ECLASS 8.0	27400613