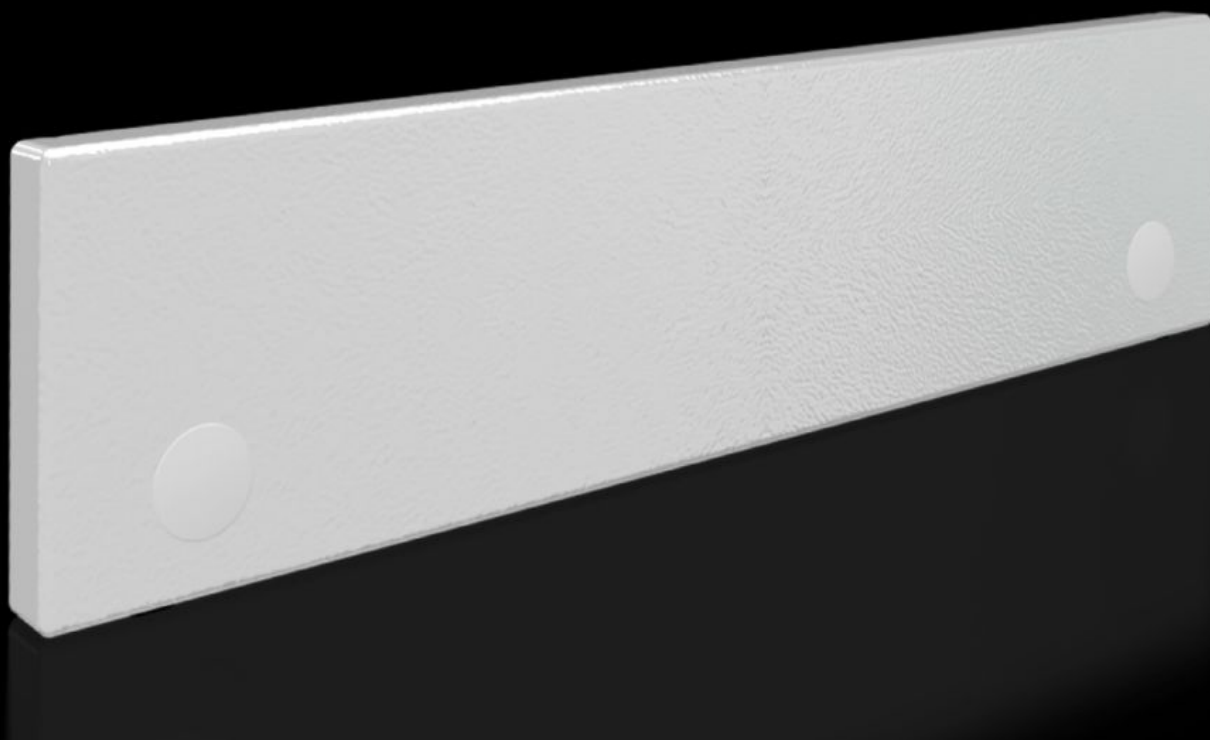
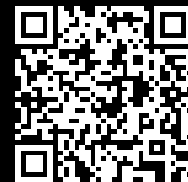


Rittal – The System.

Faster – better – everywhere.



SV 9682.314

Pannello frontale, superiore, cieco

Stato: 1/06/2026 (Fonte: rittal.com/it-it)

ENCLOSURES

POWER DISTRIBUTION

CLIMATE CONTROL

IT INFRASTRUCTURE

SOFTWARE & SERVICES

FRIEDHELM LOH GROUP



SV 9682.314 - Pannello frontale, superiore, cieco per VX

Come chiusura superiore in presenza di porte parziali.



Caratteristiche

Codice prodotto	SV 9682.314
Esecuzione	senza fori di aerazione
Descrizione prodotto	Come chiusura superiore della parte frontale modulare in presenza di porte parziali. I pannelli frontali sono asportabili dall'esterno allentando le viti. La traversa di separazione necessaria per il montaggio è fornita in dotazione con le porte parziali.
Materiale	Lamiera d'acciaio, 1,5 mm
Superficie	Verniciatura bucciata
Colore	RAL 7035
Parti incluse nella fornitura	Materiale di fissaggio
Dimensioni	Altezza: 100 mm
Adatti per	Larghezza: = 400 mm
Confezione	1 pz.
Peso netto	1 kg
Peso lordo	1,02 kg
PCF/VE (Cradle-to-Gate)	3,8 kg CO2 eq (Cat B)
Nota sulla classificazione PCF	Categoria B: Valore PCF (Cradle-to-Gate) calcolato approssimativamente in base al peso del prodotto e autodichiarato
Codice tariffa doganale	83024200

Caratteristiche

ETIM 9	EC000456
ECLASS 8.0	27142423
Descrizione prodotto	VX Pannello frontale, superiore, IP 54, LA.: 400x100 mm

Approvazioni

Approvazioni	UL + C-UL (listed) UL + C-UL - FTTA
Spiegazioni	Dichiarazione di conformità UK
