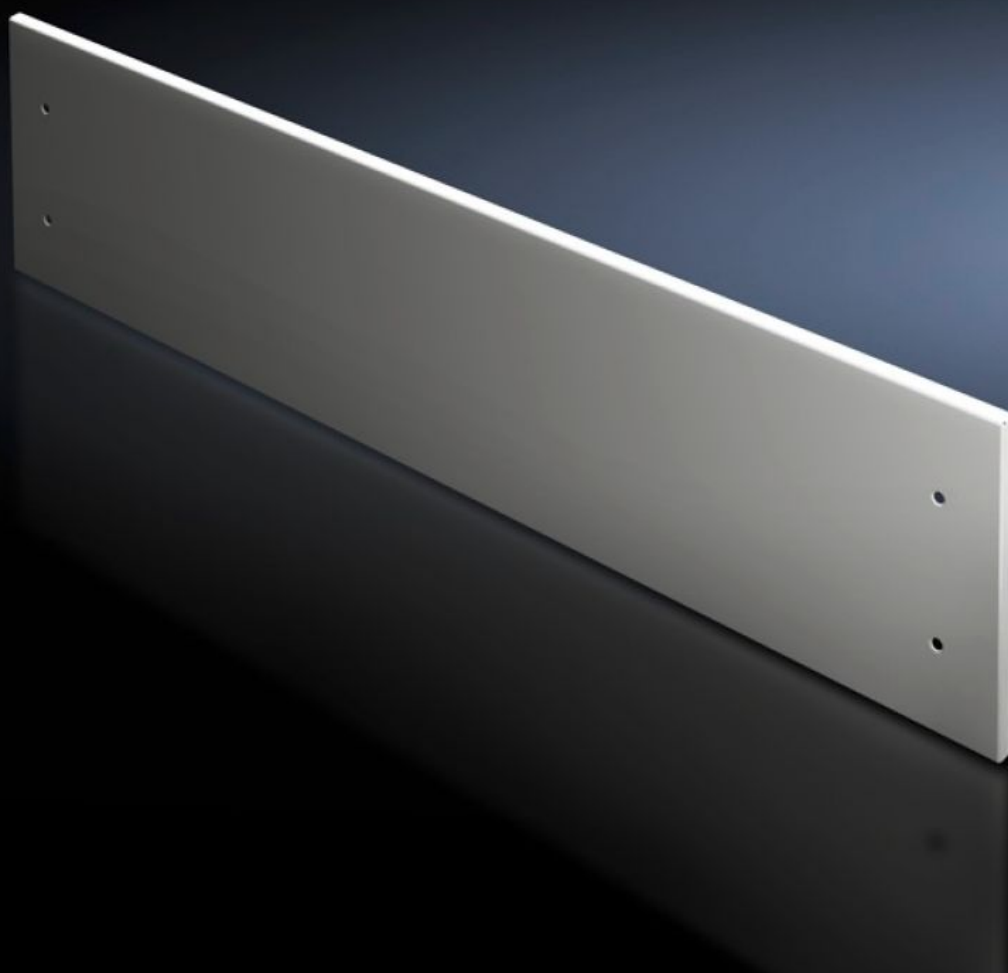


**Rittal – The System.**

Faster – better – everywhere.



**SV 9682.324**

**Pannello frontale, superiore, cieco**

Stato: 11/01/2026 (Fonte: [rittal.com/it-it](http://rittal.com/it-it))

ENCLOSURES

POWER DISTRIBUTION

CLIMATE CONTROL

IT INFRASTRUCTURE

SOFTWARE & SERVICES

FRIEDHELM LOH GROUP



# SV 9682.324 - Pannello frontale, superiore, cieco per VX

Come chiusura superiore in presenza di porte parziali.



## Caratteristiche

Codice prodotto	SV 9682.324
Esecuzione	senza fori di aerazione
Descrizione prodotto	Come chiusura superiore della parte frontale modulare in presenza di porte parziali. I pannelli frontali sono asportabili dall'esterno allentando le viti. La traversa di separazione necessaria per il montaggio è fornita in dotazione con le porte parziali.
Materiale	Lamiera d'acciaio, 1,5 mm
Superficie	Verniciatura bucciata
Colore	RAL 7035
Parti incluse nella fornitura	Materiale di fissaggio
Dimensioni	Altezza: 300 mm
Adatti per	Larghezza: = 400 mm
Confezione	1 pz.
Peso netto	1.96
Peso lordo	2.28
PCF/VE (Cradle-to-Gate)	8,6 kg CO2 eq (Cat B)
Nota sulla classificazione PCF	Categoria B: Valore PCF (Cradle-to-Gate) calcolato approssimativamente in base al peso del prodotto e autodichiarato
Codice tariffa doganale	83024200

## Caratteristiche

EAN	4028177929647
ETIM 9	EC000456
ECLASS 8.0	27142423

## Approvazioni

Approvazioni	DNV-GL Lloyds Register of Shipping UL + C-UL (listed) UL + C-UL - FTTA
Spiegazioni	Dichiarazione di conformità UK