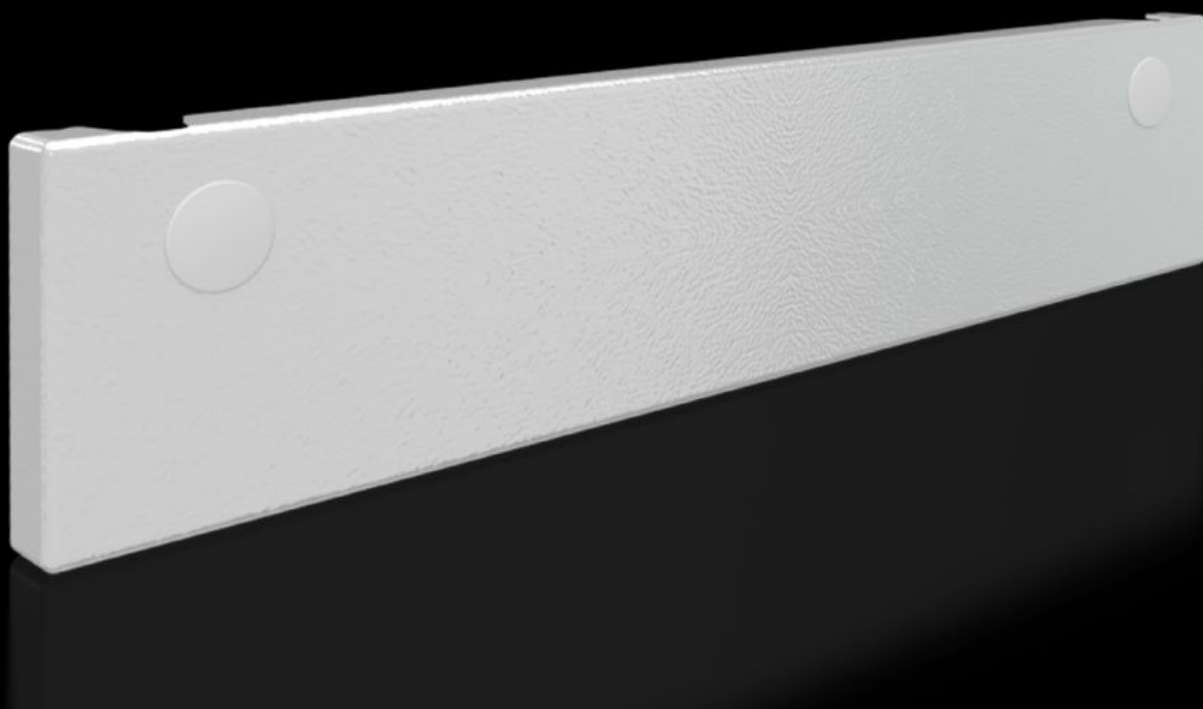


Rittal – The System.

Faster – better – everywhere.



SV 9682.334

Pannello frontale, inferiore, cieco

Stato: 7/02/2026 (Fonte: rittal.com/it-it)

ENCLOSURES

POWER DISTRIBUTION

CLIMATE CONTROL

IT INFRASTRUCTURE

SOFTWARE & SERVICES

FRIEDHELM LOH GROUP



SV 9682.334 - Pannello frontale, inferiore, cieco per VX

Come chiusura inferiore in presenza di porte parziali.

Caratteristiche

Codice prodotto	SV 9682.334
Esecuzione	Chiuso
Descrizione prodotto	Come chiusura inferiore dell'allestimento frontale modulare in presenza di portine parziali. I pannelli frontali sono asportabili dall'esterno allentando le viti.
Materiale	Lamiera d'acciaio, 1,5 mm
Superficie	Verniciatura bucciata
Colore	RAL 7035
Parti incluse nella fornitura	Flangia frontale Traversa di separazione Materiale di fissaggio
Dimensioni	Altezza: 100 mm
Adatti per	Larghezza: = 400 mm
Confezione	1 pz.
Peso netto	1.3
Peso lordo	1.362
PCF/VE (Cradle-to-Gate)	5,2 kg CO2 eq (Cat B)
Nota sulla classificazione PCF	Categoria B: Valore PCF (Cradle-to-Gate) calcolato approssimativamente in base al peso del prodotto e autodichiarato
Codice tariffa doganale	83024200
EAN	4028177929791
ETIM 9	EC000456
ECLASS 8.0	27142423

Approvazioni

Approvazioni

DNV-GL
Lloyds Register of Shipping
UL + C-UL (listed)
UL + C-UL - FTTA

Spiegazioni

Dichiarazione di conformità UK