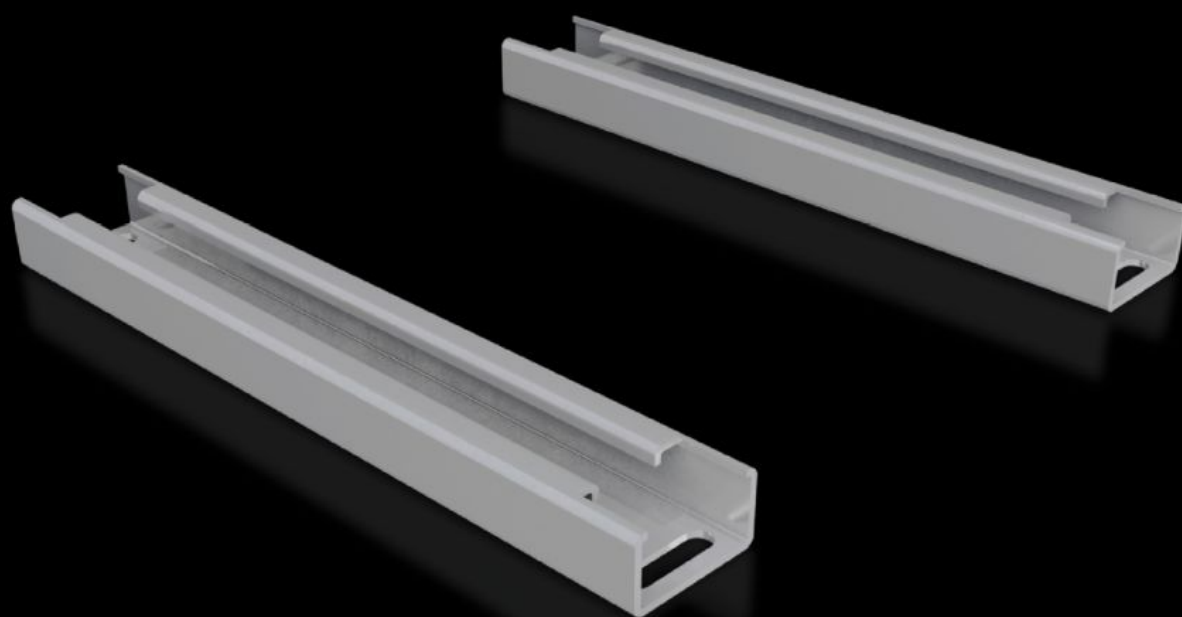


Rittal – The System.

Faster – better – everywhere.



SV 9683.304

Guide per interruttori automatici

Stato: 3/05/2026 (Fonte: rittal.com/it-it)

ENCLOSURES

POWER DISTRIBUTION

CLIMATE CONTROL

IT INFRASTRUCTURE

SOFTWARE & SERVICES

FRIEDHELM LOH GROUP



SV 9683.304 - Guide per interruttori automatici

Per l'installazione degli interruttori aperti negli scomparti funzionali.



Caratteristiche

Codice prodotto	SV 9683.304
Descrizione prodotto	Per l'installazione degli interruttori aperti negli scomparti funzionali.
Materiale	Lamiera d'acciaio, 2,5 mm
Superficie	Zincato
Parti incluse nella fornitura	Materiale di fissaggio
Lunghezza	296 mm
Dimensioni	Lunghezza: 296 mm
Adatti per	Larghezza: = 400 mm
Confezione	2 pz.
Peso netto	1,9 kg
Peso lordo	2,18 kg
PCF/VE (Cradle-to-Gate)	8,3 kg CO2 eq (Cat B)
Nota sulla classificazione PCF	Categoria B: Valore PCF (Cradle-to-Gate) calcolato approssimativamente in base al peso del prodotto e autodichiarato
Codice tariffa doganale	73269098
ETIM 9	EC002936
ECLASS 8.0	27400613
Descrizione prodotto	SV Guide supporto interruttori automatici per VX (L: 400 mm)

Approvazioni

Spiegazioni

Dichiarazione di conformità UK