

Rittal – The System.

Faster – better – everywhere.



SV 9683.308

Guide per interruttori automatici

Stato: 14/02/2026 (Fonte: rittal.com/it-it)

ENCLOSURES

POWER DISTRIBUTION

CLIMATE CONTROL

IT INFRASTRUCTURE

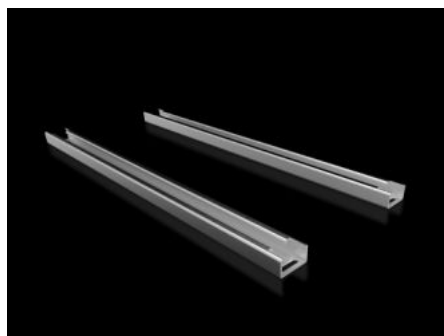
SOFTWARE & SERVICES

FRIEDHELM LOH GROUP



SV 9683.308 - Guide per interruttori automatici

Per l'installazione degli interruttori aperti negli scomparti funzionali.



Caratteristiche

Codice prodotto	SV 9683.308
Descrizione prodotto	Per l'installazione degli interruttori aperti negli scomparti funzionali.
Materiale	Lamiera d'acciaio, 2,5 mm
Superficie	Zincato
Parti incluse nella fornitura	Materiale di fissaggio
Lunghezza	696 mm
Dimensioni	Lunghezza: 696 mm
Adatti per	Larghezza: = 800 mm
Confezione	2 pz.
Peso netto	3.7
Peso lordo	3.9
PCF/VE (Cradle-to-Gate)	15,2 kg CO2 eq (Cat B)
Nota sulla classificazione PCF	Categoria B: Valore PCF (Cradle-to-Gate) calcolato approssimativamente in base al peso del prodotto e autodichiarato
Codice tariffa doganale	73269098
EAN	4028177937499
ETIM 9	EC002936
ECLASS 8.0	27400613

Approvazioni

Spiegazioni

Dichiarazione di conformità UK