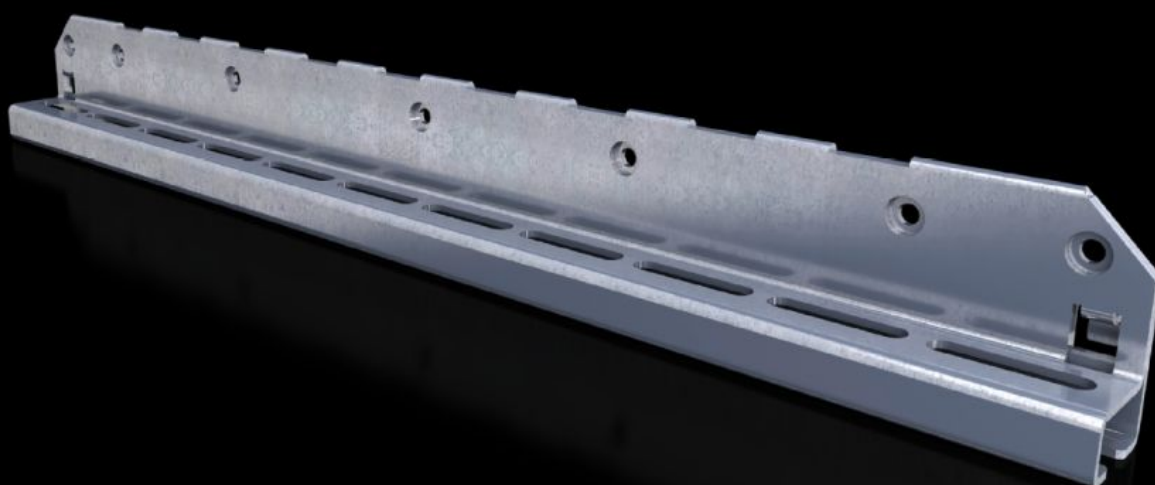


# Rittal – The System.

Faster – better – everywhere.



## SV 9683.326

## Angolare di montaggio

Stato: 13/02/2026 (Fonte: [rittal.com/it-it](http://rittal.com/it-it))

ENCLOSURES

POWER DISTRIBUTION

CLIMATE CONTROL

IT INFRASTRUCTURE

SOFTWARE & SERVICES

FRIEDHELM LOH GROUP



# SV 9683.326 - Angolare di montaggio per guida portante per interruttori di potenza

Per il fissaggio della guida portante per interruttori di potenza.

## Caratteristiche

Codice prodotto	SV 9683.326
Descrizione prodotto	Per il fissaggio della guida portante per interruttori di potenza sul profilo dell'armadio o sul pannello laterale per scomparti funzionali.
Materiale	Lamiera d'acciaio, 2,5 mm
Superficie	Zincato
Parti incluse nella fornitura	Materiale di fissaggio
Adatti per	Profondità: = 600 mm
Confezione	2 pz.
Peso netto	3.4
Peso lordo	3.646
PCF/VE (Cradle-to-Gate)	14 kg CO2 eq (Cat B)
Nota sulla classificazione PCF	Categoria B: Valore PCF (Cradle-to-Gate) calcolato approssimativamente in base al peso del prodotto e autodichiarato
Codice tariffa doganale	73182900
EAN	4028177937512
ETIM 9	EC002270
ECLASS 8.0	27400613

## Approvazioni

Spiegazioni	Dichiarazione di conformità UK
-------------	--------------------------------