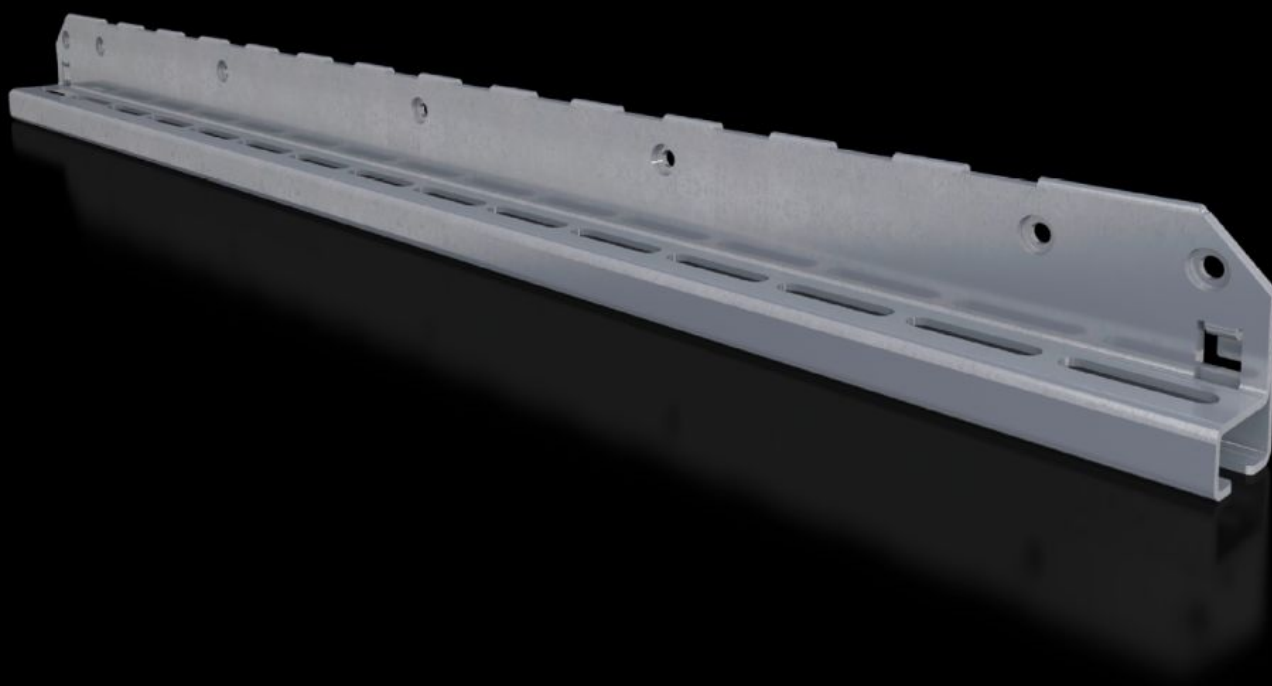


Rittal – The System.

Faster – better – everywhere.



SV 9683.328

Angolare di montaggio

Stato: 11/02/2026 (Fonte: rittal.com/it-it)

ENCLOSURES

POWER DISTRIBUTION

CLIMATE CONTROL

IT INFRASTRUCTURE

SOFTWARE & SERVICES

FRIEDHELM LOH GROUP



SV 9683.328 - Angolare di montaggio per guida portante per interruttori di potenza

Per il fissaggio della guida portante per interruttori di potenza.

Caratteristiche

Codice prodotto	SV 9683.328
Descrizione prodotto	Per il fissaggio della guida portante per interruttori di potenza sul profilo dell'armadio o sul pannello laterale per scomparti funzionali.
Materiale	Lamiera d'acciaio, 2,5 mm
Superficie	Zincato
Parti incluse nella fornitura	Materiale di fissaggio
Adatti per	Profondità: = 800 mm
Confezione	2 pz.
Peso netto	4.7
Peso lordo	4.98
PCF/VE (Cradle-to-Gate)	19 kg CO2 eq (Cat B)
Nota sulla classificazione PCF	Categoria B: Valore PCF (Cradle-to-Gate) calcolato approssimativamente in base al peso del prodotto e autodichiarato
Codice tariffa doganale	73182900
EAN	4028177937505
ETIM 9	EC002270
ECLASS 8.0	27400613

Approvazioni

Spiegazioni	Dichiarazione di conformità UK
-------------	--------------------------------