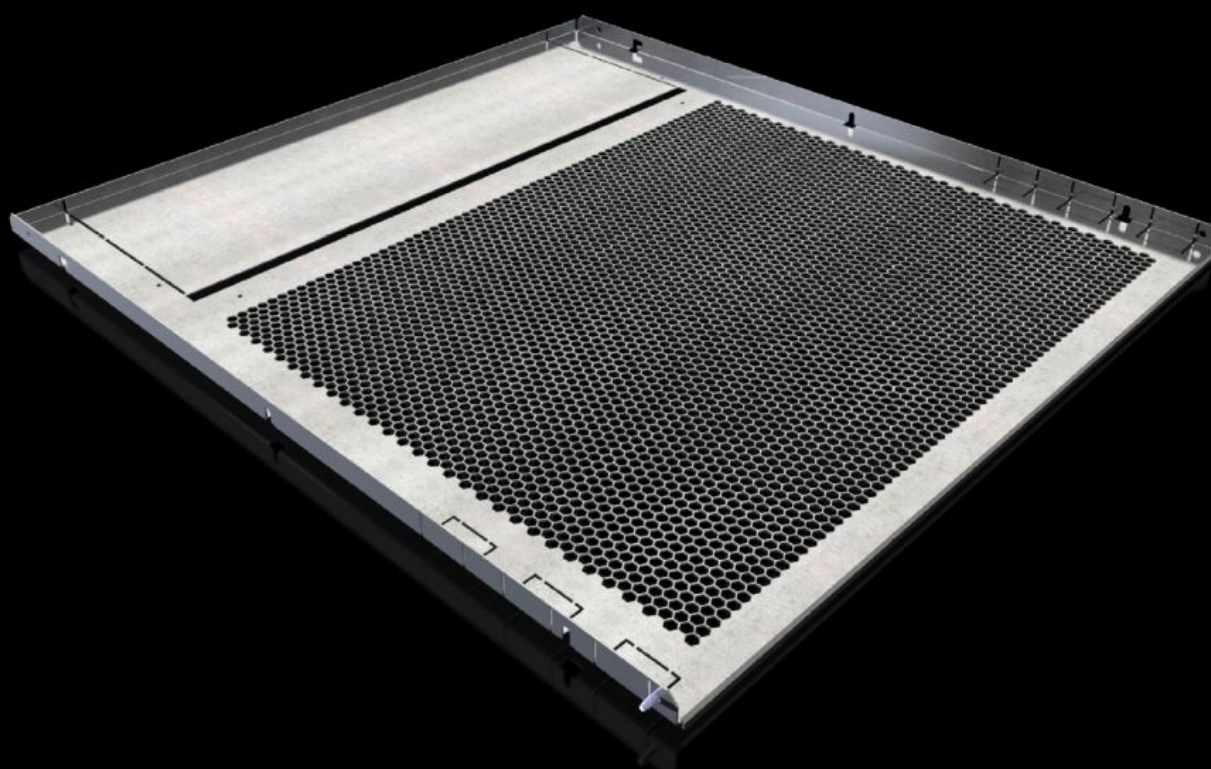


Rittal – The System.

Faster – better – everywhere.



SV 9683.488

Divisori

Stato: 11/04/2026 (Fonte: rittal.com/it-it)

ENCLOSURES

POWER DISTRIBUTION

CLIMATE CONTROL

IT INFRASTRUCTURE

SOFTWARE & SERVICES

FRIEDHELM LOH GROUP



SV 9683.488 - Divisori per VX

Per la segregazione orizzontale degli scomparti.

Caratteristiche

Codice prodotto	SV 9683.488
Esecuzione	Con feritoia di aerazione
Descrizione prodotto	Per la segregazione orizzontale degli scomparti funzionali. In combinazione con le pareti laterali consente la creazione di scomparti nelle forme costruttive da 1 a 4. Il fissaggio avviene direttamente sul pannello laterale per scomparti funzionali o sul profilato dell'armadio. Le feritoie integrate pretranciate vengono utilizzate per il passaggio verticale di linee di comando o canaline passacavi, nonché per il passaggio di sbarre di distribuzione o set di connessione.
Materiale	Lamiera d'acciaio, 1,5 mm
Superficie	Zincato
Parti incluse nella fornitura	Materiale di fissaggio
Indicazioni per il montaggio	Per l'installazione degli scomparti funzionali per la suddivisione interna in forme costruttive sono necessari i pannelli laterali per scomparti funzionali.
Dimensioni	Larghezza: 711 mm Profondità: 780 mm
Adatti per	Larghezza: = 800 mm Profondità: = 800 mm
Confezione	2 pz.
Peso netto	8,5 kg
Peso lordo	9,12 kg
PCF/VE (Cradle-to-Gate)	35,1 kg CO2 eq (Cat B)
Nota sulla classificazione PCF	Categoria B: Valore PCF (Cradle-to-Gate) calcolato approssimativamente in base al peso del prodotto e autodichiarato
Codice tariffa doganale	94039910

Caratteristiche

ETIM 9	EC002525
ECLASS 8.0	27400613
Descrizione prodotto	SV Segregazione orizzontale, LP: 711x780 mm, per VX (LP: 800x800 mm)

Approvazioni

Approvazioni	Lloyds Register of Shipping
Spiegazioni	Dichiarazione di conformità UK
