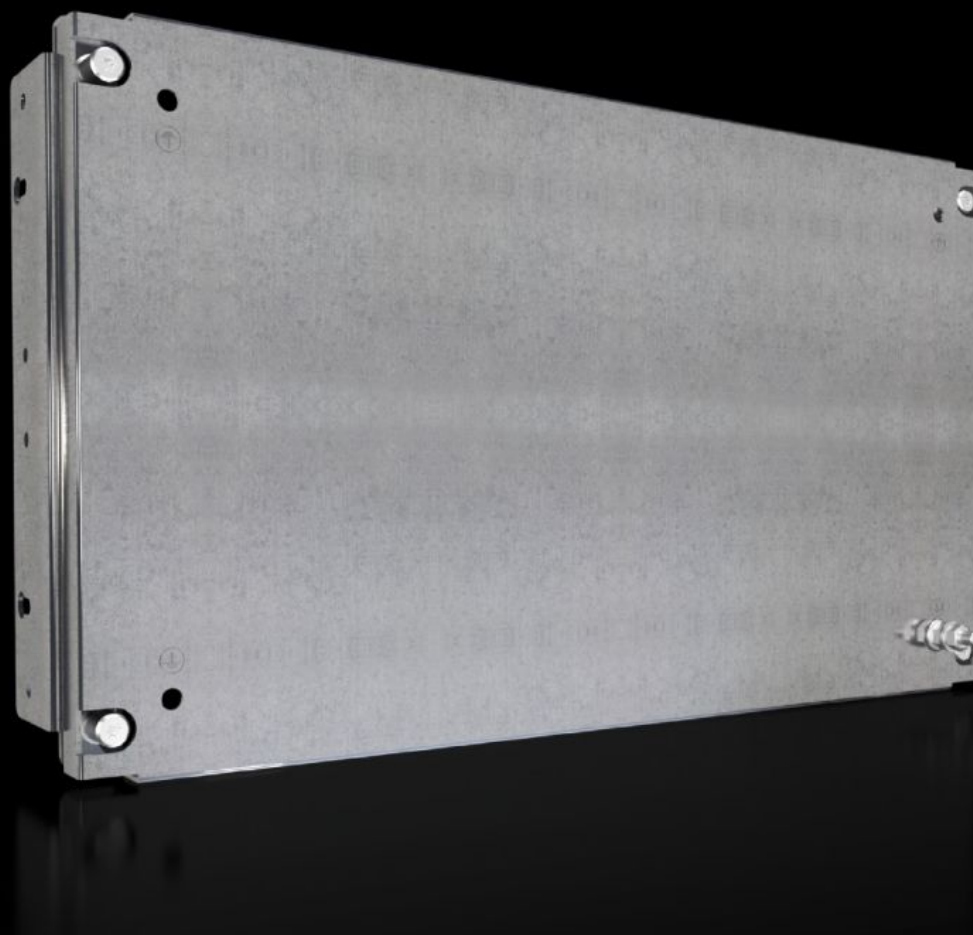


# Rittal – The System.

Faster – better – everywhere.



## SV 9683.663

# Piastra di montaggio parziale

Stato: 5/05/2026 (Fonte: [rittal.com/it-it](http://rittal.com/it-it))

ENCLOSURES

POWER DISTRIBUTION

CLIMATE CONTROL

IT INFRASTRUCTURE

SOFTWARE & SERVICES

FRIEDHELM LOH GROUP



# SV 9683.663 - Piastra di montaggio parziale per pannello laterale per scomparti funzionali

Con o senza passaggio cavi, per il fissaggio diretto al pannello laterale per scomparti funzionali.

## Caratteristiche

Codice prodotto	SV 9683.663
Esecuzione	senza fori di aerazione
Descrizione prodotto	Per il fissaggio diretto sul pannello laterale per creare segregazioni interne. Soluzione adatta per tutti i dispositivi di comando e protezione. Creazione di ulteriori piani di montaggio. Insieme alle segregazioni orizzontali e verticali, è possibile una suddivisione secondo le forme costruttive da 1 a 4.
Materiale	Lamiera d'acciaio, 2 mm
Superficie	Zincato
Parti incluse nella fornitura	Angolari di montaggio e materiale di fissaggio
Per altezza scomparto	300 mm
Dimensioni	Larghezza: 502 mm Altezza: 293 mm
Adatti per	Larghezza: = 600 mm
Confezione	1 pz.
Peso netto	2,82 kg
Peso lordo	3,64 kg
PCF/VE (Cradle-to-Gate)	13,9 kg CO2 eq (Cat B)
Nota sulla classificazione PCF	Categoria B: Valore PCF (Cradle-to-Gate) calcolato approssimativamente in base al peso del prodotto e autodichiarato
Codice tariffa doganale	94039910
ETIM 9	EC000213
ECLASS 8.0	27400613

# Caratteristiche

---

Descrizione prodotto

SV Piastra di montaggio, LA: 502x293 mm, per VX (L: 600 mm)

# Approvazioni

---

Spiegazioni

Dichiarazione di conformità UK