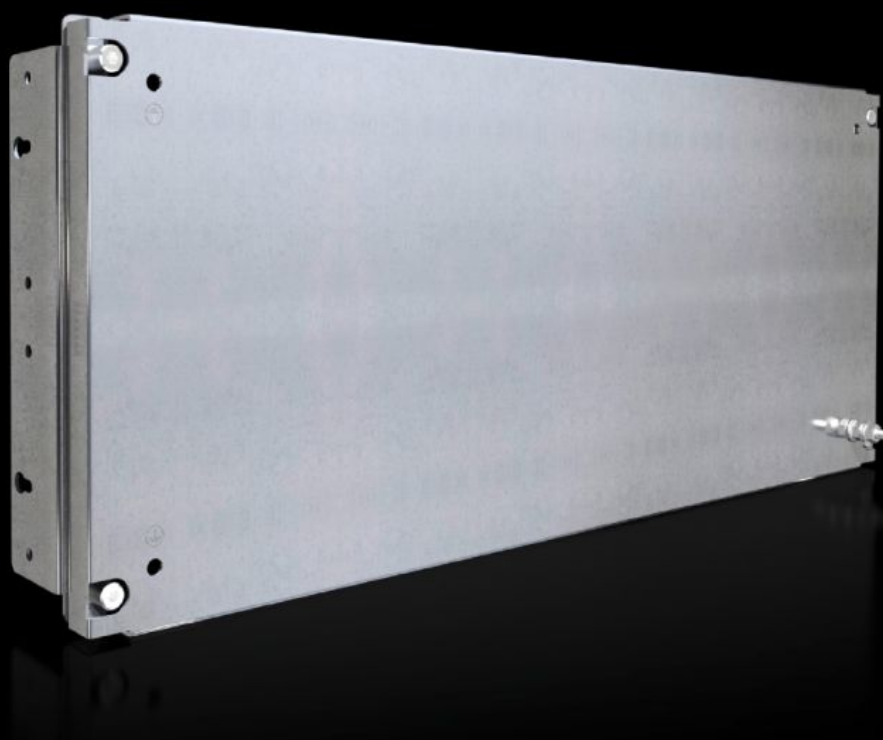


Rittal – The System.

Faster – better – everywhere.



SV 9683.683

Piastra di montaggio parziale

Stato: 29/01/2026 (Fonte: rittal.com/it-it)

ENCLOSURES

POWER DISTRIBUTION

CLIMATE CONTROL

IT INFRASTRUCTURE

SOFTWARE & SERVICES

FRIEDHELM LOH GROUP



SV 9683.683 - Piastra di montaggio parziale per pannello laterale per scomparti funzionali

Con o senza passaggio cavi, per il fissaggio diretto al pannello laterale per scomparti funzionali.

Caratteristiche

Codice prodotto	SV 9683.683
Esecuzione	senza fori di aerazione
Descrizione prodotto	Per il fissaggio diretto sul pannello laterale per creare segregazioni interne. Soluzione adatta per tutti i dispositivi di comando e protezione. Creazione di ulteriori piani di montaggio. Insieme alle segregazioni orizzontali e verticali, è possibile una suddivisione secondo le forme costruttive da 1 a 4.
Materiale	Lamiera d'acciaio, 2 mm
Superficie	Zincato
Parti incluse nella fornitura	Angolari di montaggio e materiale di fissaggio
Per altezza scomparto	300 mm
Dimensioni	Larghezza: 702 mm Altezza: 293 mm
Adatti per	Larghezza: = 800 mm
Confezione	1 pz.
Peso netto	4.2
Peso lordo	4.96
PCF/VE (Cradle-to-Gate)	19,1 kg CO2 eq (Cat B)
Nota sulla classificazione PCF	Categoria B: Valore PCF (Cradle-to-Gate) calcolato approssimativamente in base al peso del prodotto e autodichiarato
Codice tariffa doganale	94039910
EAN	4028177935181
ETIM 9	EC000213

Caratteristiche

ECLASS 8.0	27400613
------------	----------

Approvazioni

Spiegazioni	Dichiarazione di conformità UK
-------------	--------------------------------