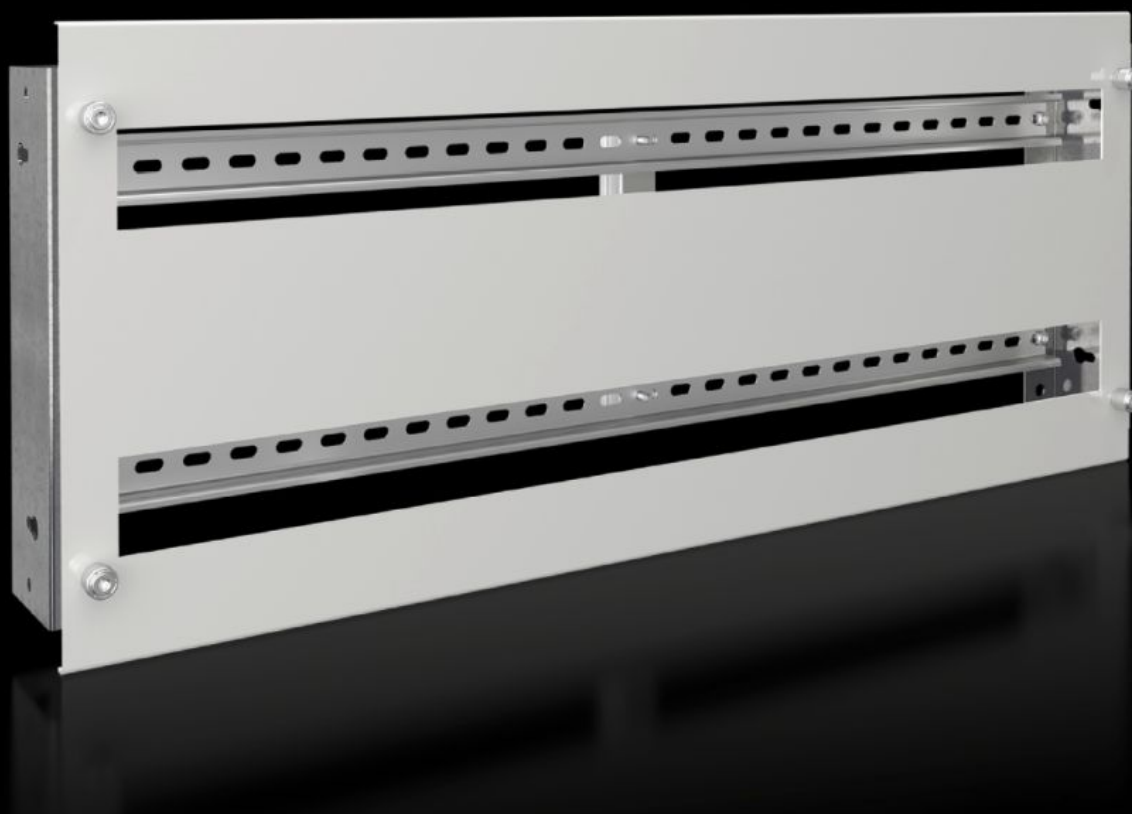
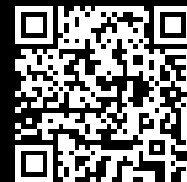


Rittal – The System.

Faster – better – everywhere.



SV 9683.783

Telaio di supporto

Stato: 13/02/2026 (Fonte: rittal.com/it-it)

ENCLOSURES

POWER DISTRIBUTION

CLIMATE CONTROL

IT INFRASTRUCTURE

SOFTWARE & SERVICES

FRIEDHELM LOH GROUP



SV 9683.783 - Telaio di supporto per il montaggio in serie degli apparecchi

Kit di supporto per l'alloggiamento di apparecchi di protezione (ad esempio interruttori modulari magnetotermici).

Caratteristiche

Codice prodotto	SV 9683.783
Descrizione prodotto	Kit telaio di supporto per l'alloggiamento degli apparecchi modulari (ad esempio interruttori modulari magnetotermici). Il fissaggio delle guide avviene con due angolari di montaggio sul pannello laterale di compartimentazione. La copertura è fissata al supporto tramite viti a testa zigrinata. In combinazione con le segregazioni e le piastre di montaggio parziali è possibile separare la zona modulare dal resto del quadro secondo le Forme 2, 3 o 4.
Materiale	Telaio di supporto: lamiera d'acciaio, spessore 1,5 mm, zincata Copertura: lamiera d'acciaio, verniciata, spessore 1,5 mm
Parti incluse nella fornitura	Guide portanti 2 angolari di montaggio 1 copertura con feritoia Materiale di fissaggio
Per altezza scomparto	300 mm
Adatti per	Larghezza: = 800 mm
Numero di unità di suddivisione 17,5 mm	2 x 36
Confezione	1 pz.
Peso netto	4
Peso lordo	4.3
PCF/VE (Cradle-to-Gate)	16,4 kg CO2 eq (Cat B)
Nota sulla classificazione PCF	Categoria B: Valore PCF (Cradle-to-Gate) calcolato approssimativamente in base al peso del prodotto e autodichiarato
Codice tariffa doganale	39269097

Caratteristiche

EAN	4028177937338
ETIM 9	EC002270
ECLASS 8.0	27400613

Approvazioni

Spiegazioni	Dichiarazione di conformità UK
-------------	--------------------------------