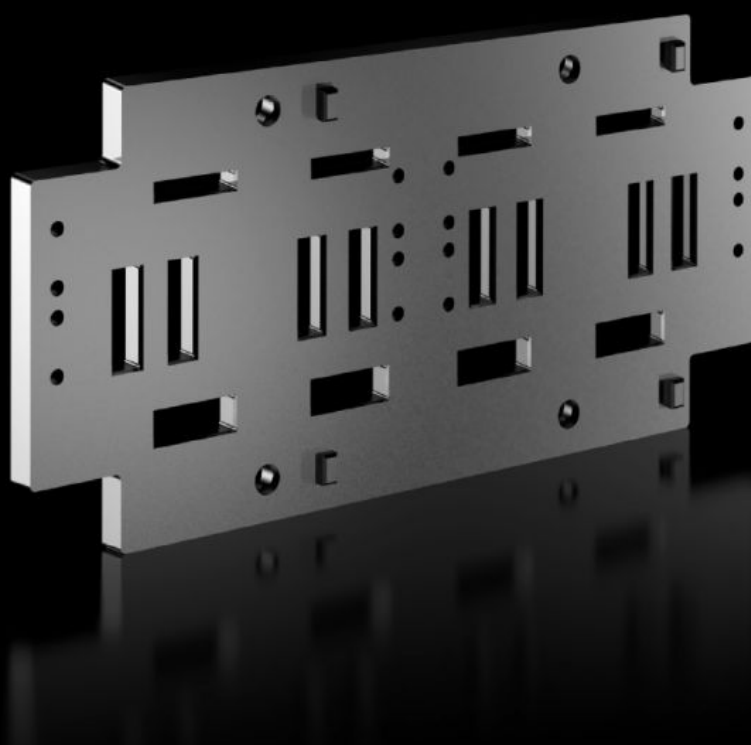
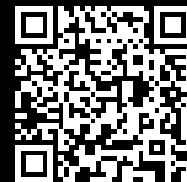


# Rittal – The System.

Faster – better – everywhere.



## SV 9686.100

## Supporti per sbarre

Stato: 18/02/2026 (Fonte: [rittal.com/it-it](http://rittal.com/it-it))

ENCLOSURES

POWER DISTRIBUTION

CLIMATE CONTROL

IT INFRASTRUCTURE

SOFTWARE & SERVICES

FRIEDHELM LOH GROUP



# SV 9686.100 - Supporti per sbarre per sistema sbarre di distribuzione

Per il montaggio di sistemi a sbarre verticali. Per sbarre di distribuzione 30 x 5 e 30 x 10 mm.

## Caratteristiche

Codice prodotto	SV 9686.100
Descrizione prodotto	Per l'installazione dei sistemi a sbarre di distribuzione verticali (2 x 30 x 10 mm, 3/4 poli, interasse 70 mm) o dei sistemi a sbarre (30 x 5/10 mm, 3/4 poli, interasse 60 mm) con componenti RiLine nello scomparto modulare di partenza linee.
Materiale	Plastica termoindurente Resistenza al fuoco secondo UL 94
Colore	Similare RAL 9005
Parti incluse nella fornitura	Materiale di fissaggio
Per sbarre di distribuzione	30 x 5/10 30 x 10
Interasse delle sbarre	60 mm 70 mm
Confezione	2 pz.
Peso netto	1,24 kg
Peso lordo	1,32 kg
Codice tariffa doganale	85469010
ETIM 9	EC001166
ECLASS 8.0	27400607
Descrizione prodotto	SV Supporti sbarre quadripolari, 70 mm, per E-Cu 30x5/10 mm

## Approvazioni

# Approvazioni

---

Spiegazioni

Dichiarazione di conformità UK