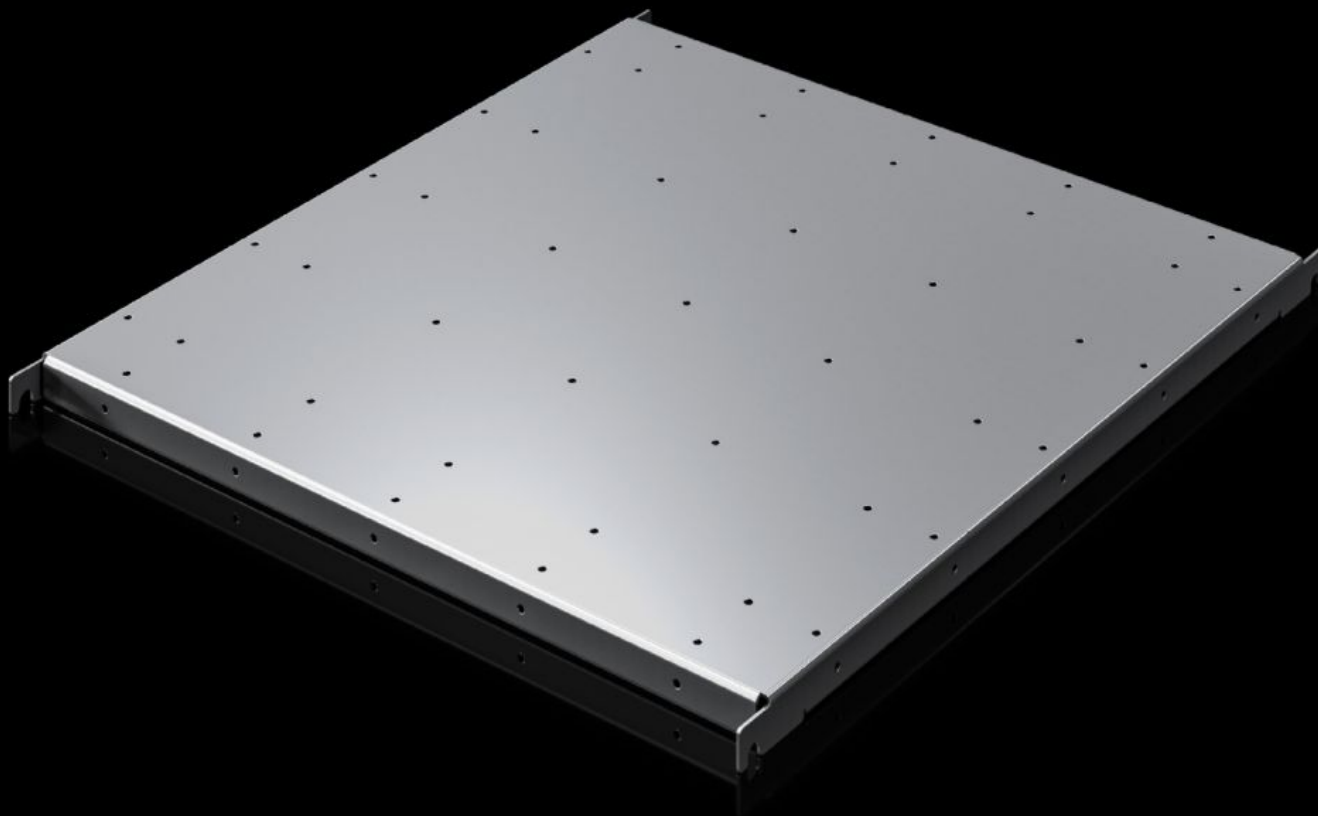


Rittal – The System.

Faster – better – everywhere.



SV 9692.023

Ripiano per apparecchi pesanti

Stato: 8/12/2025 (Fonte: rittal.com/it-it)

ENCLOSURES

POWER DISTRIBUTION

CLIMATE CONTROL

IT INFRASTRUCTURE

SOFTWARE & SERVICES

FRIEDHELM LOH GROUP



SV 9692.023 - Ripiano per apparecchi pesanti VX ESS

Ideale per l'alloggiamento, ad esempio, di batterie.

Caratteristiche

Codice prodotto	SV 9692.023
Materiale	Lamiera d'acciaio, zincata
Parti incluse nella fornitura	Materiale di fissaggio
Load capacity static	200 kg 2.000 N
Superficie di appoggio	Larghezza: 709 mm Profondità: 714 mm
Adatti per	Larghezza: 800 mm Profondità: 800 mm
Confezione	1 pz.
Peso netto	12
Peso lordo	12.14
PCF/VE (Cradle-to-Gate)	30,78 kg CO2 eq (Cat B)
Nota sulla classificazione PCF	Categoria B: Valore PCF (Cradle-to-Gate) calcolato approssimativamente in base al peso del prodotto e autodichiarato
Codice tariffa doganale	94039910
EAN	4028177046016