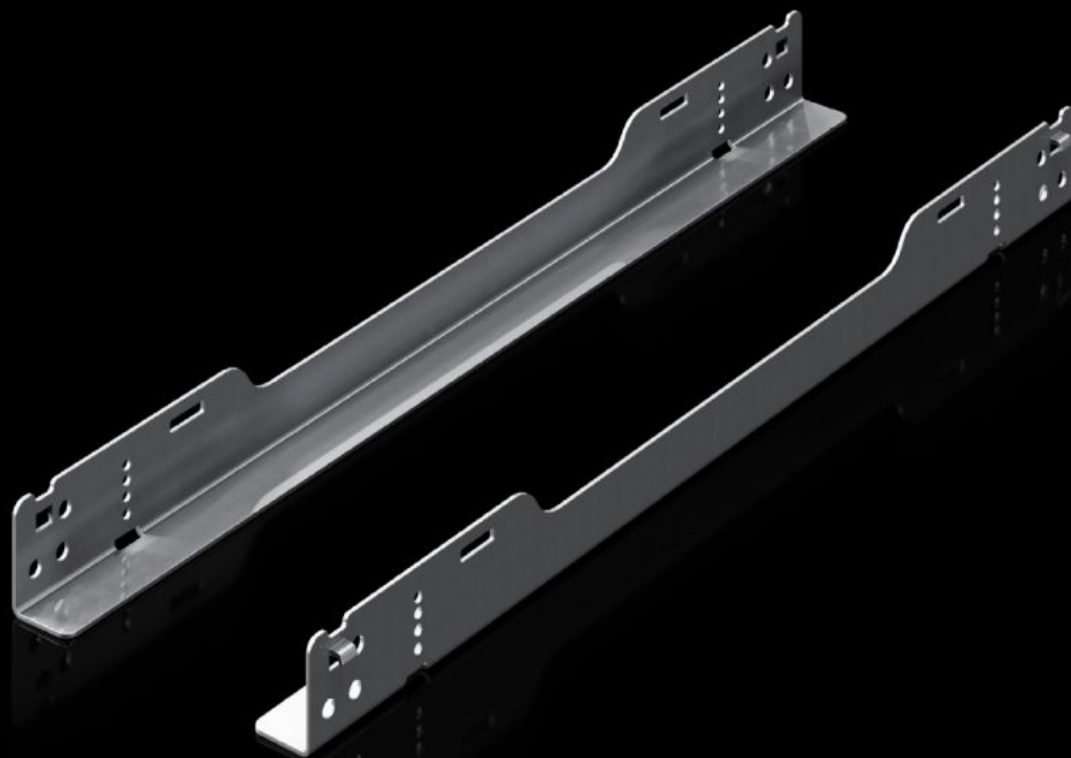


# Rittal – The System.

Faster – better – everywhere.



## SV 9692.051

# Guida di sostegno

Stato: 21/06/2026 (Fonte: [rittal.com/it-it](http://rittal.com/it-it))

ENCLOSURES

POWER DISTRIBUTION

CLIMATE CONTROL

IT INFRASTRUCTURE

SOFTWARE & SERVICES

FRIEDHELM LOH GROUP



# SV 9692.051 - Guida di sostegno VX ESS

Per l'alloggiamento di batterie a rack.

## Caratteristiche

Codice prodotto	SV 9692.051
Materiale	Lamiera d'acciaio, spessore 2 mm, zincata
Parti incluse nella fornitura	Incl. nastro perforato Materiale di fissaggio
Lunghezza	513,9 mm
Capacità di carico (statico)	120 kg 1.200 N
Adatti per	Tipo di contenitore: VX CS Toptec Profondità: 800 mm
Confezione	10 pz.
Peso netto	5,3 kg
Peso lordo	5,347 kg
PCF/VE (Cradle-to-Gate)	13,31 kg CO2 eq (Cat B)
Nota sulla classificazione PCF	Categoria B: Valore PCF (Cradle-to-Gate) calcolato approssimativamente in base al peso del prodotto e autodichiarato
Codice tariffa doganale	73269098
ETIM 9	EC002620
Descrizione prodotto	VX ESS Guida scorrevole L: 513,9 mm, per armadio prof. 800 mm