

# Rittal – The System.

Faster – better – everywhere.



## KL 1516.510

## KLターミナルボックス

State: 2026/04/17 (Source: [rittal.com/jp-ja](http://rittal.com/jp-ja))

ENCLOSURES

POWER DISTRIBUTION

CLIMATE CONTROL

IT INFRASTRUCTURE

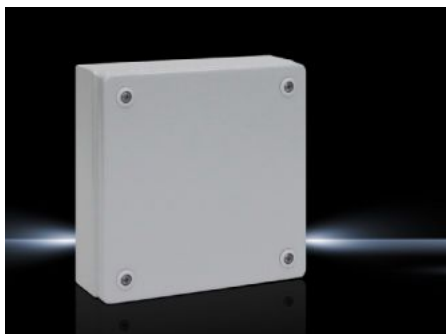
SOFTWARE & SERVICES

FRIEDHELM LOH GROUP



# KL 1516.510 - KLターミナルボックス グランドプレートなし

普通鋼板製カバー付き塗装済みボックス、グランドプレートなし。保護等級IP 66



## Features

品番	KL 1516.510
材質	エンクロージャー：鋼板 カバー：鋼板、周囲に発泡ポリウレタンパッキンを塗布
表面	エンクロージャーとカバー：電着浸漬下塗り、外側は静電粉体塗装、凹凸模様（テクスチャー）仕上げ
塗装色	RAL 7035
同梱品	エンクロージャー、カバー付き クイックリリースファスナー、プラスチックブッシュを含む
Protection category NEMA	NEMA 4
保護等級、EN 60 529 に準拠	IP 66
IKコード	IK08
寸法：	幅: 200 mm 高さ: 200 mm 奥行: 80 mm
板厚（カバー）	1.25 mm

# Features

---

板厚 (エンクロージャー)	1.25 mm
基材	鋼板製
1パック	1 個
純質量	1.586 kg
総質量	1.786 kg
関税率番号	73269098
ETIM 9	EC000261
ETIM 8	EC000261
ECLASS 8.0	27180101
製品説明	KL Terminal box, WHD: 200x200x80 mm, Sheet steel, without mounting plate, with cover, without gland plate

# Approvals

---

Approvals	Bureau Veritas DNV-GL Lloyds Register of Shipping UL + C-UL (listed)
Explanations	製造者宣言書 UKCA適合宣言書