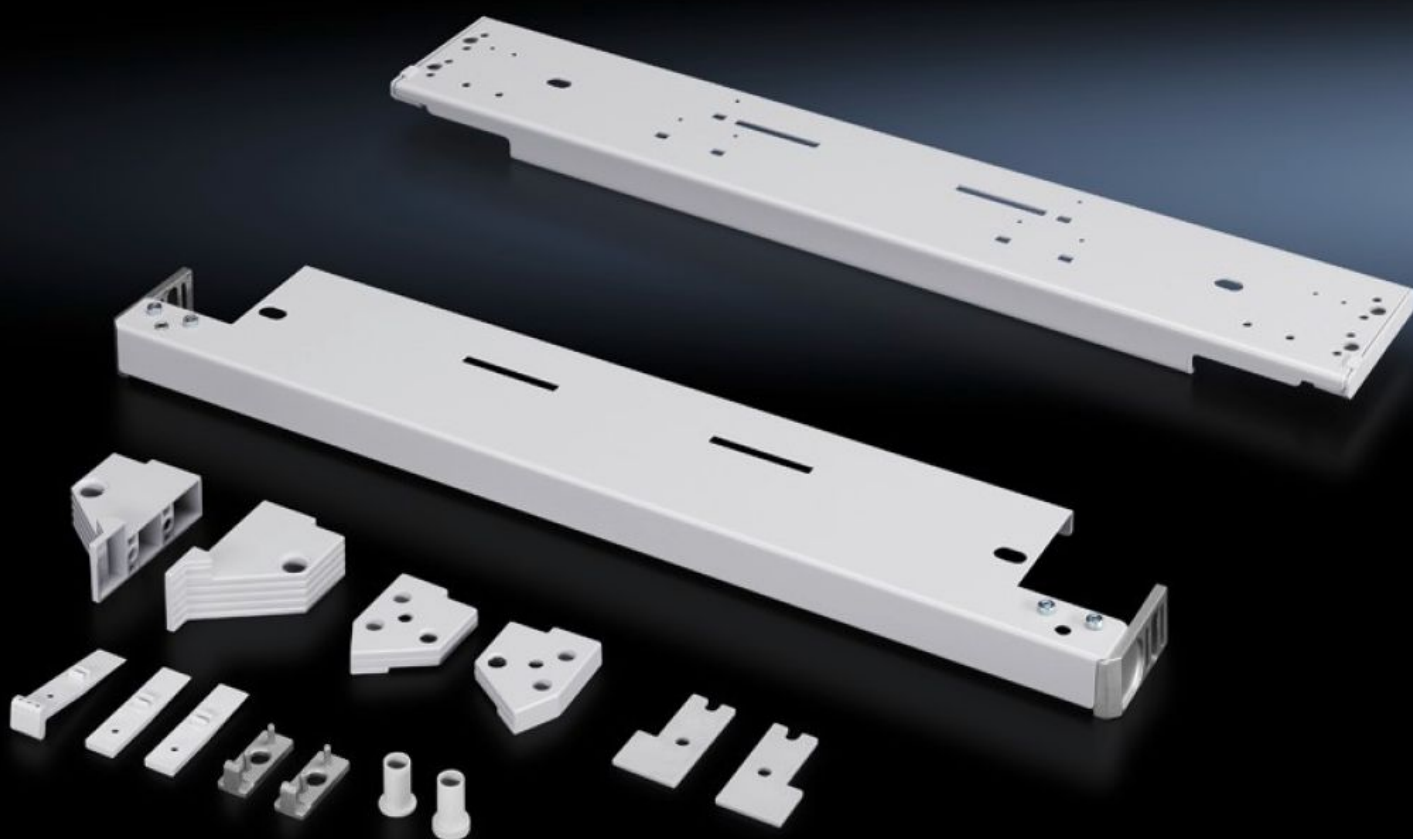


Rittal – The System.

Faster – better – everywhere.



SR 1997.235 取り付けキット

State: 2026/01/31 (Source: [rittal.com/jp-ja](https://www.rittal.com/jp-ja))

ENCLOSURES

POWER DISTRIBUTION

CLIMATE CONTROL

IT INFRASTRUCTURE

SOFTWARE & SERVICES

FRIEDHELM LOH GROUP



SR 1997.235 - 取り付けキット 大型スウィングフレーム用、トリムパネル付き

大型スウィングフレーム (トリムパネル付き) の取り付けに使用します。

Features

| | |
|--------------------------------------|---|
| 品番 | SR 1997.235 |
| 材質 | 鋼板製 |
| 塗装色 | RAL 7035 |
| 同梱品 | エンクロージャーに取り付けるための固定部品を含む。 |
| 開口角 | 180° |
| 取り付け方法 | 片寄せの 19 インチ機器取り付け面のあるスウィングフレームに 中央に 19 インチ機器取り付け面のあるスウィングフレームに |
| 耐荷重(静荷重) | 1,200 N |
| Note to permissible static load max. | TSマウンティングプレート用シャシーガイドを取り外した場合の最大負荷は 800 N。 |
| 適用 | エンクロージャータイプ: TS SE 幅: = 800 mm |
| 適用エンクロージャータイプ | TS SE |
| 1パック | 1 個 |
| 純質量 | 5.804 |
| 総質量 | 6.109 |
| 関税率番号 | 83024900 |

Features

| | |
|------------|---------------|
| EAN | 4028177164949 |
| ETIM 9 | EC002625 |
| ETIM 8 | EC002625 |
| ECLASS 8.0 | 27189234 |